



# **BAND-IT<sup>®</sup>**

**THE CLAMPING EXPERTS**

**The World's Leader in  
Quality Engineered  
Band Clamping Systems**



**Produkt Katalog**

[www.band-it.co.uk](http://www.band-it.co.uk)



# BAND-IT® - The Standard of Excellence

## Über 70 Jahre Erfahrung mit Edelstahleinbindesystemen, Bündelungs-, Befestigungs- und Kennzeichnungssystemen

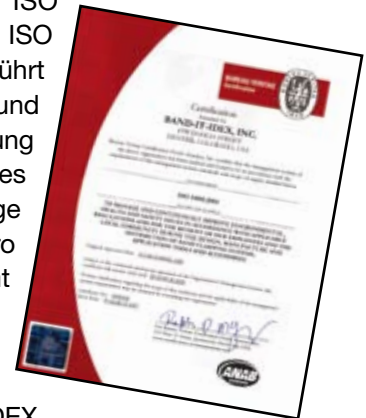
1937 in Denver, Colorado gegründet, gilt BAND-IT als weltweiter Marktführer in hochqualitativ entwickelten Einbindesystemen. BAND-IT, eine Tochtergesellschaft der IDEX Corporation verfügt über ein internationales Netzwerk von Handelsvertretern und Distributoren mit Produktions- und Distributionseinrichtungen, um Kunden weltweit zu bedienen.



Sämtliche Industriebereiche (Landwirtschaft und Bauindustrie inkl.), Militär, Energie, Kommunen, technischer Handel, Automobil Aftersales - und OEM Markt - fast jede Branche verwendet heute BAND-IT®-Schellen!!

Als Beweis unseres laufenden Engagements für Exzellenz, Qualitäts- und Umweltmanagement, ist BAND-IT stolz auf die Zertifizierung nach renommierten internationalen Standards wie ISO 9001, ISO 14001 und TS16949. Seit der ISO 14001 Zertifizierung 1997, führt BAND-IT kontinuierlich neue und innovative Wege zur Verringerung der Umweltbelastung ein. Dieses Engagement hat uns in die Lage

versetzt, sowohl kontinuierlich unsere Industrieabfälle um 120 Tonnen pro Jahr als auch unseren Verbrauch von Energie und Rohstoffen insgesamt zu reduzieren. BAND-IT zeigt täglich sein Engagement für unsere Kunden, unsere Mitarbeiter und unsere Umwelt.



Alle Bänder, Schellen, Kabelbinder und Schlaufen werden von BAND-IT-IDEX, Inc. nach der EU RoHS Richtlinie, 2002/95/EC produziert. Siehe Seite 42 für eine Liste der kompatiblen Produktgruppen.

### Core Values

Als Grundlage unseres Geschäftsmodells dienen unsere Grundwerte, die weltweit unsere Partner verbinden und die Maßstäbe für unser Team setzen. Diese Werte gelten für alle Aktivitäten:

Unsere Kunden sind unsere Priorität.

Wir steigern das Wachstum unseres Unternehmens.

Unsere Integrität ist herausragend.

Wir streben nach Spitzenleistung.

Erfolg ist unsere Leidenschaft.

Um die aktuellsten Band-It Kataloge,

Produktinformationen und Geschäftsbedingungen zu erhalten besuchen Sie unsere Website

[www.BAND-IT-IDEX.com](http://www.BAND-IT-IDEX.com)

## Gelistete Mitglieder bei:



**BAND-IT Mitarbeiter sind unterstützende Mitglieder der SAE.**



	Produkt Systeme	Seite
Band und Schlaufen Systeme	Ultra-Lok® Band und Schlaufen Systeme	10
	BAND-FAST™ geschnitten und vormontiert	11
	COLOR-IT™	12
	BAND-IT® Band und Schlaufen	13
	Handwerkzeuge für Band und Schlaufen	13
	VALU-STRAP™ und Clips	14
	Verzinktes Stahlband und Schlaufen	14-15
	Korrosionsbeständige Edelstahlbänder	15-16
	Scru-Lokt Schlaufen	15
	Allzweck Band	16
	Q-Band™ und Q-Clip™	16
	Schlauchtüllen	16
	Komplettssets	17
	Brack-Its und Montagebügel	Brack-Its Schilderhalter
Montageplatten		19
BAND-IT® Schraubenschelle		19
Schilderhalter		19
Kennzeichnungssysteme	ID Kennschildersysteme	20-21
Edelstahl Kabelbinder	Tie-Lok® Bänder	23
	Ultra-Lok® Bänder	24
	Ball-Lok Bänder	24
	Multi-Lok Bänder	24
	BAND-IT® Bänder	25
	Kundenspezifische Anwendungen	26
	IT Serie - pneumatische Hochleistungswerkzeuge	27
Tie-Dex® Systeme	28-29	
Vorgeformte Schellensysteme	SET 9000™ elektronische Spannwerkzeuge für Schellen	31
	Ultra-Lok® Schellensysteme	32
	Junior® Smooth ID Schellensysteme	33-34
	Universal Schellensysteme	34
	Center Punch Schellensysteme	35
	BAND-FAST™ Open End mit Center Punch Clip	35
Einstellbare Befestigungssysteme	Schneckenschellen	36
	Scru-Seal Befestigungssysteme	36
	Scru-Band Befestigungssysteme	36
Schlauchnippel	Tri-Lokt® Schlauchnippel	37-38
	Geschmiedeter Schlauchnippel	38
	Schlauchnippel mit vollem Durchgang	38
	Schlauchnippel mit Außengewinde	38-39
	Schlauchreparaturverbindung	39
Werkzeuge	Handwerkzeuge	40
	Elektrische Tools	41
Technische Daten	Patente, Markenzeichen, Kodierungen, Zulassungen	42
	Abkürzungen, techn. Erläuterungen	43
	Metallurgische Daten	44-45
	Index	46-47

Farbeinteilung zur Übersichtlichkeit



Sie finden nicht was Sie suchen? Kundenspezifische Anwendungen und **COLOR-IT™** stehen für die meisten unserer Produkte zur Verfügung. Rufen Sie uns unter der +44 1246-479480 an.

# Anwendungen

## Pfostenbefestigungen, Verkehrszeichenbefestigung



Verkehrszeichen



Befestigung von Auslegern



Gehäuse Montagen mit Profilschienen



Befestigung von Auslegern

## Schlaucheinbindungen und Befestigung



Chemikalien transport



Landwirtschaft



Molkereien und Kellereien



Einbindung von Schlauchkupplungen



# Anwendungen

## Bergbau- und Bauindustrie



Zellstoff und Papier



Schlauchschirmung



Kühlturmelemente



U - Bahn - Verkabelung

## Transport



Hitzeschilder an Auspuffanlagen



Achsmanschetteneinbindungen



Abgasregulierung



Seitenairbagbefestigungen



Luftkühlerzufuhr



Hitze - und Schallschirmung



Hybrid Kabelstecker

# Anwendungen

## Kabelfernsehen und Telekommunikation



Antennenmasten



Telekommunikation

## Luftfahrtindustrie

Kabelabschirmung



## Allgemeine Anwendungen



Bremsschläuche



Trommeleinbindungen



Bewässerungssysteme



Rohr- und Schlauchbündelung



Landwirtschaft



# Anwendungen

## Schiffbau



Kennzeichnungssysteme



Kabelbündelung



## Petrochemie

Kennzeichnung



Bohrlochinstrumentierung



Isolierung

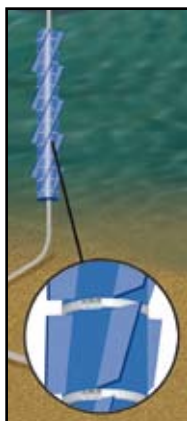


Schlaucheinbindungen

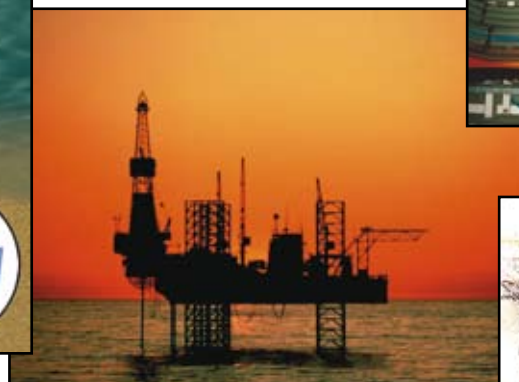


## Marine und Tiefsee

Stringer



Marinekabelbündelung



Pfahlschirmung



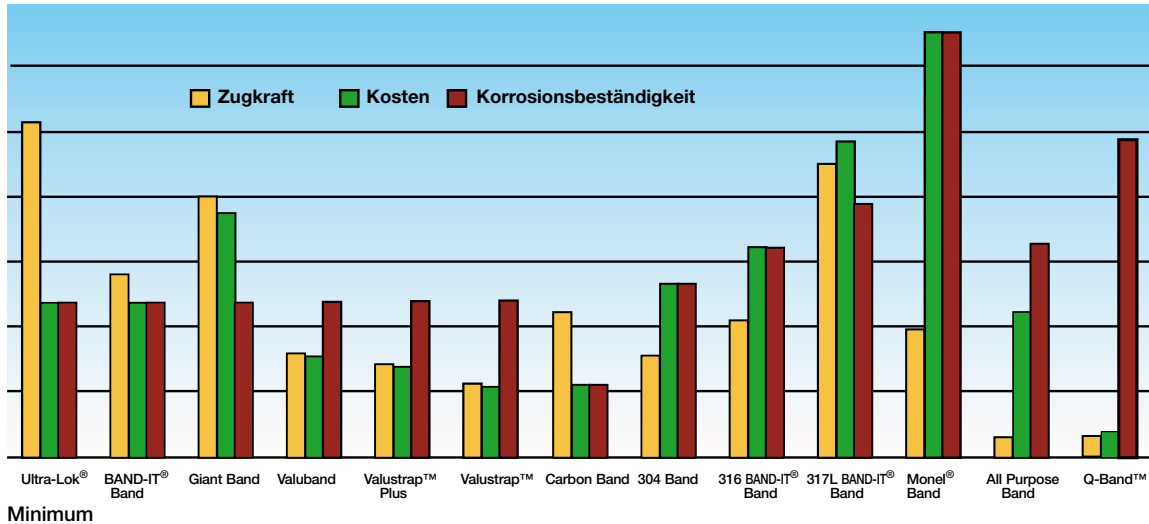
# Band und Schlaufen Systeme

- Befestigung und Einbindung mit hohen Zugfestigkeiten.
- Grosse Auswahl an Materialien, Breiten und Stärken.
- Können praktisch jedem Durchmesser angepasst werden



BAND-IT® Band

Maximum **Übersichtstabelle der Systeme und Materialien**



Ultra-Lok® Träger

**ANMERKUNG:** Vergleiche von Zugkräften und Kosten basieren auf gleichen Stärken und Breiten. Diese Tabelle dient lediglich der Veranschaulichung.

## Ultra-Lok® Systeme

- 4 mal schnellere Einbindung als mit Handwerkzeugen.
- Verschleißt unter voller Spannung, geringerer Versatz.
- Korrekte Montage durch Anpassung der Führungspfeile auf Schellen und Schlaufen.
- Bietet guten Widerstand gegen Oxidation und viele korrosive Medien.
- 201 Edelstahlband bietet höhere Zugfestigkeit für engere Einbindungen und kann für noch größere Festigkeit auch doppelt geschlauft werden.
- 3/4" Band ist in Plastikträgern mit Schlaufenfach verfügbar, 1/2" Band in Kartons.
- Werkzeuge: UL4000 Ultra-Lok® akkubetriebenes Werkzeug und UL9010 Ultra-Lok® 110-volt & 240-volt AC, transportables elektrisches Werkzeug.



UL4000 Werkzeug mit Ultra-Lok® Schellen

## AKTUELLE PRODUKTE

### BAND-FAST™

- Ready to Use.
- Vorgeschnitten und vorgefertigt mit Clip, Schlaufe oder Verschluss.
- Spart bis 30 % Zeit und Kosten bei grossen Projekten.
- Reduziert Materialkosten und Verschnitt durch fertige Bandlängen.
- Erhältlich in Standard- und kundenspezifischen Größen und Materialien.
- Jetzt mit COLOR-IT™ verfügbar.
- Werkzeuge: C00169, C00369, C07569, und C40099.

### COLOR-IT™

- verfügbar in vielen Sorten und Farben.
- überdurchschnittliche Leistungsfähigkeit, UV resistent langlebig.



BAND-IT kann jede beliebige Farbe fertigen. Fragen Sie uns nach einem Angebot.



BAND-FAST™





## ALLGEMEINE NUTZUNG

### BAND-IT® Band

- 201 SS, glänzend geglähtes Material setzt den Standard mit einer Kombination von hoher Spannkraft und Produktqualität.
- Bietet guten Widerstand gegen Oxidation und viele andere korrosive Medien.
- EASY SCALE – Patentierte Markierung auf dem Band bietet schnelle Bemessung der Bandlänge ohne Verschnitt.
- In haltbaren Kunststoffträgern verfügbar.
- Spannwerkzeuge: C00169, C00369, C07569, C08569, und C40099.



BAND-IT® Träger

BAND-IT®  
EASY SCALE

### Giant Band

- das breiteste und stärkste Band bietet ein Maximum an Festigkeit.
- Erhältlich in 201 SS matt oder glänzend.
- Spannwerkzeuge: C00369 für 3/4" Band sowie G40269.



Giant Band

### VALU-STRAP™, VALU-STRAP Plus™, und Valuband

- ökonomisches Band für leichte Anwendungen.
- Stärke: 0.015", 0.020", 0.025".
- nicht-magnetisch.
- Spannwerkzeuge: C00169, C00369, C07569, C08569, und C40099.



VALU-STRAP™

### Verzinkter Carbon Stahl

- kostengünstiger Einsatz.
- minimale Korrosionsbeständigkeit.
- Spannwerkzeuge: C00169, C00369, C07569, C08569, und C40099.



verzinkter  
Carbon Stahl

### 304 Edelstahl Band

- ökonomisches Band für leichte Anwendungen.
- Spannwerkzeuge: C00169, C00369, C07569, C08569, und C40099.

### 316 Edelstahl Band unbeschichtet und beschichtet

- Hohe Korrosionsbeständigkeit in der typischen Atmosphäre und Frischwasser.
- Erhältlich mit halogenfreier Beschichtung (PPA 571) für zusätzliche Korrosionsbeständigkeit und glattere Kanten.
- Spannwerkzeuge für unbeschichtetes Band: C00169, C00369, C07569, C08569, und C40099.
- Spannwerkzeuge für beschichtetes Band: C07569, C08569, und C40099.



316 Edelstahl Band

### 317L Edelstahl Band

- Extreme Korrosionsbeständigkeit sowohl für industrielle Anwendungen als auch Marine / Salzwasser und leichten Chemikalien.
- Spannwerkzeuge: C00169, C00369, und C40069.



Monel® 400 Band

### Monel® 400 Band

- Extreme Korrosionsbeständigkeit in Marine, Salzwasser und aggressiven Chemikalien.
- Spannwerkzeuge: C00169, C00369, und C40069.

### Allzweckband

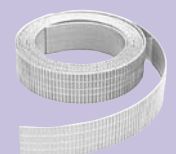
- Lochband ermöglicht die Befestigung mit Schrauben und Muttern.
- Unbeschichtet oder beschichtet mit halogenfreiem Material (PPA 571).
- Einfache Installation mit üblichen Handwerkzeugen.



Allzweck Band

### Q-Band™

- Polypropylen Band - ideal für Hunderte von leichten Anwendungen.
- UV beständig.
- kann per Hand oder mit dem einfach zu bedienenden Q-Band™ Handwerkzeug befestigt werden (Q72099).
- Wiederverwendbare Schellen.



Q70499 Q-Band™

## KORROSIONSBESTÄNDIG

## SONDERANWENDUNGEN

Andere Sondermaterialien verfügbar. Fragen Sie nach einem Angebot.

## Ultra-Lok® Band

Artikelnummer	Material*	Bandbreite		Maximaler Schlaufendurchmesser				Bandlänge		Verpackungseinheit (VE)	Gewicht	
		Inches	mm	einfach geschlauft In mm	doppelt geschlauft In mm	In	mm	Lbs	Kg			
UL1018**	201 SS	1/2	12.7	3	76	Nicht empfehlenswert		18	457	50/Karton	4.1	1.9
UL1024**	201 SS	1/2	12.7	5	127	2.5	64	24	610	50/Karton	5.3	2.4
UL1028**	201 SS	1/2	12.7	6	152	3.0	76	28	711	50/Karton	6.4	2.9
UL1032**	201 SS	1/2	12.7	7	178	3.5	89	32	813	50/Karton	7.2	3.3
UL1036**	201 SS	1/2	12.7	8	203	4.0	102	36	914	50/Karton	8.0	3.6
UL1046**	201 SS	1/2	12.7	11	279	5.5	140	46	1168	25/Karton	5.9	2.7
UL1056**	201 SS	1/2	12.7	14	356	7.0	178	56	1422	25/Karton	7.1	3.2
UL1070**	201 SS	1/2	12.7	18	457	9.0	229	70	1778	25/Karton	8.5	3.9
UL1086**	201 SS	1/2	12.7	22	559	11.0	280	86	2184	25/Karton	10.2	4.6
UL1096**	201 SS	1/2	12.7	25	635	12.5	318	96	2438	25/Karton	11.2	5.1
UL1106**	201 SS	1/2	12.7	28	711	14.0	356	106	2692	25/Karton	12.3	5.6
UL1116**	201 SS	1/2	12.7	31	787	15.5	394	116	2946	25/Karton	13.3	6.0
UL2020	201 SS	3/4	19.1	4	102	Nicht empfehlenswert		20	508	30/Träger	4.3	2.0
UL2024	201 SS	3/4	19.1	5	140	Nicht empfehlenswert		24	610	25/Träger	4.1	1.9
UL2028	201 SS	3/4	19.1	6	152	Nicht empfehlenswert		28	711	21/Träger	4.3	2.0
UL2032	201 SS	3/4	19.1	7	178	3.5	89	32	813	19/Träger	4.3	2.0
UL2036	201 SS	3/4	19.1	8	252	4.0	102	36	914	33/Träger	8.2	3.7
UL2040	201 SS	3/4	19.1	10	254	4.5	127	40	1016	30/Träger	7.75	3.5
UL2044	201 SS	3/4	19.1	11	267	5.5	140	44	1118	27/Träger	8.2	3.7
UL2048	201 SS	3/4	19.1	12	305	6.0	153	48	1219	25/Träger	8.2	3.7
UL2052	201 SS	3/4	19.1	13	330	6.5	165	52	1321	23/Träger	8.2	3.7
UL2060	201 SS	3/4	19.1	15	381	7.5	191	60	1524	20/Träger	8.2	3.7
UL2068	201 SS	3/4	19.1	17	445	8.5	216	68	1727	17/Träger	8.2	3.7
UL2076	201 SS	3/4	19.1	20	508	10.0	254	76	1930	15/Träger	8.2	3.7
UL2084	201 SS	3/4	19.1	22	559	11.0	280	84	2134	14/Träger	8.2	3.7
UL2092	201 SS	3/4	19.1	24	622	12.0	305	92	2337	13/Träger	8.2	3.7
UL2120	201 SS	3/4	19.1	32	826	16.0	407	120	3048	10/Träger	8.2	3.7
UL2150	201 SS	3/4	19.1	41	1029	20.5	508	150	3810	8/Träger	8.2	3.7
UL2175	201 SS	3/4	19.1	48	1232	24.0	610	175	4445	7/Träger	8.2	3.7

\*\* 1/2" Bänder benötigen M09387 für UL4000 und UL9010 Werkzeuge. Kontaktieren Sie Ihren Händler  
3/4" Bänder in Längen ab 36" Länge in 100' Trägern; 3/4" oder kürzer in 50' Trägern erhältlich.  
Ultra-Lok® ist auch in vorgeformten Schellen verfügbar, siehe Seite 32.

## Ultra-Lok® Buckle

Artikelnummer	Material	Beschreibung	Verpackungseinheit (VE)	Gewicht	
				Lbs.	Kg
UB2549	201 SS	Ultra-Lok® Schlaufen, 1/2"	100/Karton	3.7	1.7
UB2569	201 SS	Ultra-Lok® Schlaufen, 3/4"	100/Karton	3.7	1.7

## Ultra-Lok® Tools

Artikelnummer	Beschreibung	Verpackungseinheit (VE)	Gewicht	
			Lbs.	Kg
UL4000	Ultra-Lok® 18-volt akkubetriebenes Werkzeug	Stück	17.5	7.9
UL9010	Ultra-Lok® 110-volt AC/ 240-volt AC, transportables, elektrisches Werkzeug	Stück	15	6.8
ULK249	Set; zur Verbesserung der Zugfestigkeit der UL9000 und das UL9010	Stück	0.4	0.2
M09387	1/2" Schneidplatte für UL4000, wertet UL9000 und 9010 von 3/4" Ultra Lok auf 1/2" Ultra Lok auf	Stück	0.1	0.1

\*BAND-IT behält sich das Recht vor, Material mit der gleichen oder besseren Korrosionsbeständigkeit und / oder mechanischen Spezifikationen zu ersetzen.



Ultra-Lok® Schelle und Schlaufe zum kompletten Schluss geformt.



1/2" Ultra-Lok® Schellen



Ultra-Lok® Träger



Ultra-Lok® UL4000



Ultra-Lok® UL9010

siehe Seite 32 für mehr Informationen über die Ultra - Lok Werkzeuge



# BAND-FAST™

**BAND-FAST™** ist ein gebrauchsfertiges Band, vorgeschritten und vormontiert mit einem Clip, Schlaufe oder Verschluss. Vorgefertigte Produkte bieten Ihnen einen Vorteil gegenüber Ihrem Wettbewerb, da Sie bis zu 30% Zeit- und Kosten bei großen Projekten sparen. Wo auch immer Sie Bänder und Schlaufen für traditionellen Einsatz verwenden, oder bei neuen, innovativen Projekten benötigen, kann **BAND-FAST™** die Arbeit schneller und mit weniger Verschnitt erledigen! **BAND-FAST™** ist in vielen Materialien verfügbar, einschließlich: Monel®, Inconel®, AL6XN®, Titanium, AL2003™, 316SS. Andere Materialien auf Anfrage.



Bestimmen Sie die genaue Länge des BAND FAST durch Abmessung von Bandende zu Bandende

## BAND-FAST™ Vorgeschritten und mit Clip montiert

Artikelnummer	Material*	Breite		Stärke		Fixlänge		Maximaler Durchmesser				VE	Gewicht		Spannwerkzeug
		In	mm	In	mm	In	cm	einfach geschlauft	doppelt geschlauft	In	mm		Lbs	Kg	
L20399	201 SS	1/4	6.4	0.020	0.51	10	25	2	50	Nicht empfehlenswert		100/ Karton	2.2	0.9	C00169 C00369 C07569 J02069† C40099
L20499	201 SS	1/4	6.4	0.020	0.51	16	40	3-1/2	88	1-1/2	38	100/ Karton	3.1	1.4	
L20799	201 SS	1/4	6.4	0.020	0.51	19	48	5	127	2-1/2	63	100/ Karton	3.5	1.6	
L20899	201 SS	1/4	6.4	0.020	0.51	26	68	7	177	3-1/2	88	100/ Karton	4.6	2.1	
L21099	201 SS	1/4	6.4	0.020	0.51	34	86	9	228	4-1/2	114	100/ Karton	5.6	2.6	
L22199	201 SS	3/8	9.6	0.025	0.64	16	40	3-1/2	88	1-1/2	38	100/ Karton	6.2	2.8	
L22999	201 SS	3/8	9.6	0.025	0.64	44	112	12	305	6	152	25/ Karton	3.6	1.6	
L24299	201 SS	1/2	12.7	0.030	0.76	18	45	4	102	2	50	100/ Karton	10.5	4.8	
L24699	201 SS	1/2	12.7	0.030	0.76	31	78	8	203	4	101	25/ Karton	4.7	2.1	
L26399	201 SS	5/8	15.9	0.030	0.76	21	53	5	127	2-1/2	63	100/ Karton	15.1	6.8	
L27199	201 SS	5/8	15.9	0.030	0.76	56	142	16	406	8	203	25/ Karton	9.0	4.1	
L27399	201 SS	5/8	15.9	0.030	0.76	69	508	20	508	10	175	25/ Karton	10.7	4.8	
L28499	201 SS	3/4	19.1	0.030	0.76	24	60	6	152	3	76	50/ Karton	10.9	4.9	
L28899	201 SS	3/4	19.1	0.030	0.76	37	93	10	254	5	127	25/ Karton	7.6	3.5	
L29099	201 SS	3/4	19.1	0.030	0.76	50	127	14	355	7	177	25/ Karton	9.7	4.4	
L29299	201 SS	3/4	19.1	0.030	0.76	62	157	18	457	9	228	25/ Karton	11.6	5.3	

† J02069 Werkzeug kann mit max. 3/8" Bandbreite verwendet werden.

## BAND-FAST™ Vorgeschritten und mit Ear-Lokt Schlaufe montiert

Artikelnummer	Material*	Breite		Stärke		Fixlänge		Maximaler Durchmesser				VE	Spannwerkzeug
		In	mm	In	mm	In	cm	einfach geschlauft	doppelt geschlauft	In	mm		
BFES-A0830-020	201 SS	1/2	12.7	0.030	0.76	20	51	4	102	2	51	25/ Karton	C00169 C00369 C40099
BFES-A0830-024	201 SS	1/2	12.7	0.030	0.76	24	61	5	127	2.5	64	25/ Karton	
BFES-A0830-027	201 SS	1/2	12.7	0.030	0.76	27	69	6	152	3	76	25/ Karton	
BFES-A0830-034	201 SS	1/2	12.7	0.030	0.76	34	86	8	203	4	102	25/ Karton	
BFES-A0830-041	201 SS	1/2	12.7	0.030	0.76	41	104	10	254	5	127	25/ Karton	
BFES-A0830-048	201 SS	1/2	12.7	0.030	0.76	48	122	12	305	6	152	25/ Karton	
BFES-A0830-055	201 SS	1/2	12.7	0.030	0.76	55	140	14	356	7	178	25/ Karton	
BFES-A0830-069	201 SS	1/2	12.7	0.030	0.76	69	175	18	457	9	229	25/ Karton	
BFES-A0830-076	201 SS	1/2	12.7	0.030	0.76	76	193	20	508	10	254	15/ Karton	
BFES-A0830-090	201 SS	1/2	12.7	0.030	0.76	90	229	24	610	12	305	15/ Karton	
BFES-A1230-020	201 SS	3/4	19.1	0.030	0.76	20	51	4	102	2	51	25/ Karton	
BFES-A1230-024	201 SS	3/4	19.1	0.030	0.76	24	61	5	127	2.5	64	25/ Karton	
BFES-A1230-027	201 SS	3/4	19.1	0.030	0.76	27	69	6	152	3	76	25/ Karton	
BFES-A1230-034	201 SS	3/4	19.1	0.030	0.76	34	86	8	203	4	102	25/ Karton	
BFES-A1230-041	201 SS	3/4	19.1	0.030	0.76	41	104	10	254	5	127	25/ Karton	
BFES-A1230-048	201 SS	3/4	19.1	0.030	0.76	48	122	12	305	6	152	25/ Karton	
BFES-A1230-055	201 SS	3/4	19.1	0.030	0.76	55	140	14	356	7	178	25/ Karton	
BFES-A1230-069	201 SS	3/4	19.1	0.030	0.76	69	175	18	457	9	229	25/ Karton	
BFES-A1230-076	201 SS	3/4	19.1	0.030	0.76	76	193	20	508	10	254	15/ Karton	
BFES-A1230-090	201 SS	3/4	19.1	0.030	0.76	90	229	24	610	12	305	15/ Karton	

\*BAND-IT behält sich das Recht vor, Material mit der gleichen oder besseren Korrosionsbeständigkeit und / oder mechanischen Spezifikationen zu ersetzen.



**BAND-FAST™** ist ab sofort in Standardlängen sowie kundenspezifischen Längen und Materialien verfügbar. Sonderlängen auf Anfrage.



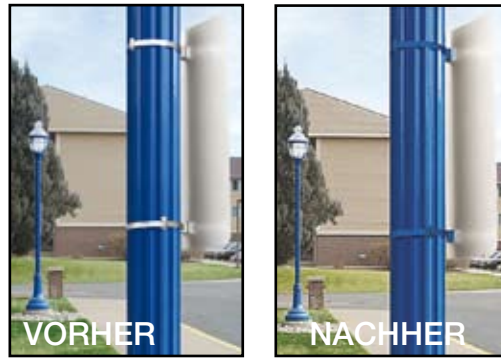
Siehe Seite 3.

[www.BAND-IT-IDEX.com](http://www.BAND-IT-IDEX.com) 11

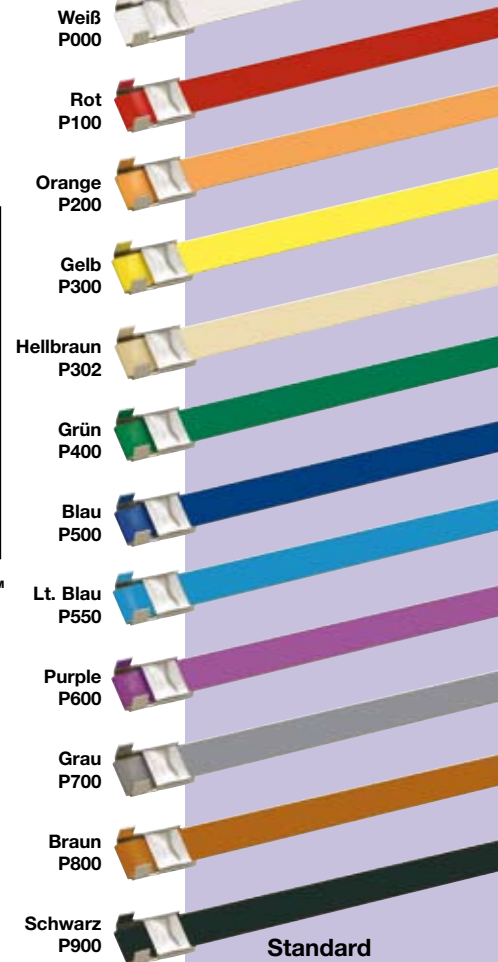
# COLOR-IT™

## Polyester

COLOR-IT™ Beschichtungen sind in einer Vielzahl von Farben und Typen verfügbar und bieten überragende Eigenschaften auf Ihre speziellen Anwendungen zugeschnitten. Ob Sie Lichtmasten farblich anpassen, Produkte kennzeichnen oder passende Hardware für existierende Projekte benötigen, COLOR-IT™ hat die richtige Beschichtung für Ihre Bedürfnisse. COLOR-IT™ beschichtete Produkte werden mit Standard-Werkzeugen verarbeitet.



COLOR-IT™



Standard  
COLOR-IT™ Farbe

### Rollenware mit COLOR IT™ Polyester

Artikelnummer	Material*	Breite		Stärke		VE	Gewicht		Farbe	RAL	Werkzeug
		In mm	mm	In mm	mm		Lbs.	Kg			
C204C9-P000	201SS	1/2	12.7	0.030	0.76	100'/rolle	5.1	2.3	Weiß	9016	C00169 C00369 C40099 C08569
C204C9-P100	201SS	1/2	12.7	0.030	0.76	100'/rolle	5.1	2.3	Rot	3001	
C204C9-P200	201SS	1/2	12.7	0.030	0.76	100'/rolle	5.1	2.3	Orange	2008	
C204C9-P300	201SS	1/2	12.7	0.030	0.76	100'/rolle	5.1	2.3	Gelb	1018	
C204C9-P302	201SS	1/2	12.7	0.030	0.76	100'/rolle	5.1	2.3	Hellbraun	1001	
C204C9-P400	201SS	1/2	12.7	0.030	0.76	100'/rolle	5.1	2.3	Grün	6032	
C204C9-P500	201SS	1/2	12.7	0.030	0.76	100'/rolle	5.1	2.3	Blau	5002	
C204C9-P550	201SS	1/2	12.7	0.030	0.76	100'/rolle	5.1	2.3	Lt. Blau	5012	
C204C9-P600	201SS	1/2	12.7	0.030	0.76	100'/rolle	5.1	2.3	Purple	4008	
C204C9-P700	201SS	1/2	12.7	0.030	0.76	100'/rolle	5.1	2.3	Grau	7036	
C204C9-P800	201SS	1/2	12.7	0.030	0.76	100'/rolle	5.1	2.3	Braun	8002	
C204C9-P900	201SS	1/2	12.7	0.030	0.76	100'/rolle	5.1	2.3	Schwarz	9004	
C206C9-P900	201SS	3/4	19.1	0.030	0.76	100'/rolle	7.6	3.4	Schwarz	9004	

### EAR Lokt Schlaufe mit COLOR IT™ Polyester

Artikelnummer	Material*	Breite		VE	Gewicht		Farbe	RAL	Werkzeug
		In mm	mm		Lbs.	Kg			
C25499-D900	201SS	1/2	12.7	100/Karton	1.7	0.8	Schwarz	9004	C00169, C00369, C08569
C25699-D900	201SS	3/4	19.1	100/Karton	3.5	1.6	Schwarz	9004	



BAND-IT kann jede Farbe produzieren. Fragen Sie nach einem Angebot.



Rollen mit  
COLOR-IT™ Polyester

### BAND FAST™ mit EAR Lokt Schlaufe mit COLOR IT™ Polyester

Artikelnummer	Material*	Breite		Stärke		Fixlänge			Max. Durchmesser		VE	Farbe	Werkzeug	
		In mm	mm	In mm	mm	In cm	einfach geschlauft	doppelt geschlauft	In mm	mm				
		BFES-A0830-020-P900C†	201 SS	1/2	12.7	0.030	0.76	20	51	4				102
BFES-A0830-024-P900C†	201 SS	1/2	12.7	0.030	0.76	24	61	5	127	2.5	64	25/ Karton	Schwarz	
BFES-A0830-027-P900C†	201 SS	1/2	12.7	0.030	0.76	27	69	6	152	3	76	25/ Karton	Schwarz	
BFES-A0830-034-P900C†	201 SS	1/2	12.7	0.030	0.76	34	86	8	203	4	102	25/ Karton	Schwarz	
BFES-A0830-041-P900C†	201 SS	1/2	12.7	0.030	0.76	41	104	10	254	5	127	25/ Karton	Schwarz	
BFES-A0830-048-P900C†	201 SS	1/2	12.7	0.030	0.76	48	122	12	305	6	152	25/ Karton	Schwarz	
BFES-A0830-055-P900C†	201 SS	1/2	12.7	0.030	0.76	55	140	14	356	7	178	25/ Karton	Schwarz	
BFES-A0830-069-P900C†	201 SS	1/2	12.7	0.030	0.76	69	175	18	457	9	229	25/ Karton	Schwarz	
BFES-A0830-076-P900C†	201 SS	1/2	12.7	0.030	0.76	76	193	20	508	10	254	15/ Karton	Schwarz	
BFES-A0830-090-P900C†	201 SS	1/2	12.7	0.030	0.76	90	229	24	610	12	305	15/ Karton	Schwarz	
BFES-A0830-020-P900C	201 SS	3/4	19.1	0.030	0.76	20	51	4	102	2	51	25/ Karton	Schwarz	
BFES-A1230-024-P900C	201 SS	3/4	19.1	0.030	0.76	24	61	5	127	2.5	64	25/ Karton	Schwarz	
BFES-A1230-027-P900C	201 SS	3/4	19.1	0.030	0.76	27	69	6	152	3	76	25/ Karton	Schwarz	
BFES-A1230-034-P900C	201 SS	3/4	19.1	0.030	0.76	34	86	8	203	4	102	25/ Karton	Schwarz	
BFES-A1230-041-P900C	201 SS	3/4	19.1	0.030	0.76	41	104	10	254	5	127	25/ Karton	Schwarz	
BFES-A1230-048-P900C	201 SS	3/4	19.1	0.030	0.76	48	122	12	305	6	152	25/ Karton	Schwarz	
BFES-A1230-055-P900C	201 SS	3/4	19.1	0.030	0.76	55	140	14	356	7	178	25/ Karton	Schwarz	
BFES-A1230-069-P900C	201 SS	3/4	19.1	0.030	0.76	69	175	18	457	9	229	25/ Karton	Schwarz	
BFES-A1230-076-P900C	201 SS	3/4	19.1	0.030	0.76	76	193	20	508	10	254	15/ Karton	Schwarz	
BFES-A1230-090-P900C	201 SS	3/4	19.1	0.030	0.76	90	229	24	610	12	305	15/ Karton	Schwarz	

†BAND-FAST™ in 1/2" Breite 201 SS ist auch in anderen COLOR-IT™ Farben und Schlaufen verfügbar. Für weitere Informationen kontaktieren Sie Ihren Lieferanten.

\*BAND-IT behält sich das Recht vor, Material mit der gleichen oder besseren Korrosionsbeständigkeit und / oder mechanischen Spezifikationen zu ersetzen.

Ear Lokt Schlaufe  
mit COLOR-IT™  
schwarzem Polyester



BAND-FAST™ mit  
COLOR-IT™  
schwarzem Polyester



## 201 BAND IT® Edelstahlband

Artikelnummer	Material*	Breite		Stärke		Durchschnittliche Reißfestigkeit (lbs)	VE	Gewicht		Werkzeug
		In	mm	In	mm			Lbs	Kg	
C20299	201 SS	1/4	6.4	0.020	0.51	500	100'/roll	1.7	0.7	C00169 C00369 C40099 C08569 J02069†
C20399	201 SS	3/8	9.6	0.025	0.64	900	100'/roll	3.2	1.5	
C203Y9	201 SS	3/8	9.6	0.025	0.64	900	100'/roll Gelb Träger	3.6	1.6	
C20499	201 SS	1/2	12.7	0.030	0.76	1500	100'/roll	5.1	2.3	
C204B9	201 SS	1/2	12.7	0.030	0.76	1500	100'/roll Blau Träger	5.5	2.5	
C20599	201 SS	5/8	15.9	0.030	0.76	1875	100'/roll	6.4	2.9	
C205G9	201 SS	5/8	15.9	0.030	0.76	1875	100'/roll Grün Träger	6.8	3.1	
C20699	201 SS	3/4	19.1	0.030	0.76	2250	100'/roll	7.7	3.5	
C206R9	201 SS	3/4	19.1	0.030	0.76	2250	100'/roll Rot Träger	8.2	3.7	

† J02069 Werkzeug kann mit max. 3/8" Bandbreite verwendet werden.

## BAND IT® EAR LOKT Schlaufe

Artikelnummer	Material*	Breite		VE	Gewicht	
		In	mm		Lbs	Kg
C25299**	SS	1/4	6.4	100/ Karton	0.3	0.1
C25399	SS	3/8	9.6	100/ Karton	0.8	0.4
C25499	SS	1/2	12.7	100/ Karton	2.1	1.0
C25599	SS	5/8	15.9	100/ Karton	2.4	1.1
C25699	SS	3/4	19.1	100/ Karton	3.7	1.7

\*\*Schlaufentyp.

## Giant Band

Artikelnummer	Material*	Breite		Stärke		Durchschnittliche Reißfestigkeit (lbs)	VE	Gewicht		Werkzeug
		In	mm	In	mm			Lbs	Kg	
G43099	201 SS	3/4	19.1	0.044	1.10	3300	100'/roll	11.6	5.4	G40269
G43199	201 SS	1	25.4	0.044	1.10	4400	100'/roll	13.7	6.4	
G43299	201 SS	1 1/4	31.8	0.044	1.10	5500	100'/roll	17.2	8.0	

Auch in verzinktem Stahl erhältlich.

## GIANT EAR LOKT SCHLAUFE

Artikelnummer	Material*	Breite		VE	Gewicht	
		In	mm		Lbs	Kg
G44099	SS	3/4	19.1	25/ Karton	1.8	0.8
G44199	SS	1	25.4	25/ Karton	2.4	1.1
G44299	SS	1 1/4	31.8	25/ Karton	3.2	1.4

## Handwerkzeuge für Band und Schlaufen

Artikelnummer	Beschreibung	Gewicht	
		Lbs.	Kg
C00199	BAND-IT® Werkzeug – für Bandbreiten von 3/16" bis 3/4"	4.3	1.8
C00399	BAND-IT® Heavy Duty Werkzeug - für Bandbreiten von 3/16" bis 3/4"	4.3	1.8
C07599	Bantam Werkzeug - für Bandbreiten von 3/16" bis 3/4"	2.6	1.1
C08599	Bantam Ratschenwerkzeug - für geringe Zugkräfte für Bandbreiten von 3/16" bis 3/4"	2.6	1.1
C40099	Ratschen Werkzeug – für Bandbreiten von 3/16" bis 3/4" Als Alternative zu C001	3.3	1.4
G40299	Giant Werkzeug- für den Einsatz nur mit Giant Band von 3/4" bis 1 1/4"	10.4	4.5
J02099	Pok-It II Werkzeug mit Schneidvorrichtung - für Bandbreiten von 3/16" bis 3/8"	0.8	0.3
J07599	Thriftool, VE 10 Stck.- bringt Zugspannung für 3/16" - 3/8" breites Band, BAND-FAST™, BAND-IT® Jr. Schellen	5.9	2.7

\*BAND-IT behält sich das Recht vor, Material mit der gleichen oder besseren Korrosionsbeständigkeit und / oder mechanischen Spezifikationen zu ersetzen.



Handwerkzeuge für Bänder & Schlaufen



C00199 BAND-IT® Tool

BAND-IT® Band



Ear-Lokt Schlaufen



C00399 BAND-IT® Heavy Duty Werkzeug



C07599 Bantam Werkzeug



Giant Ear-Lokt Schlaufen



C08599 Bantam Ratschen Werkzeug



G40299 Giant Werkzeug



C40099 Ratschen Werkzeug



J02099 Pok-It II Werkzeug mit Schneidmesser



Siehe Seite 3.

www.BAND-IT-IDEX.com 13

## VALU-STRAP™

Artikelnummer	Material*	Breite		Stärke		Durchschnittliche Reißfestigkeit (lbs)	VE	Gewicht		Werkzeug
		In	mm	In	mm			Lbs	Kg	
C13199	SS	3/16	4.8	0.015	0.38	280	100'/rolle	1.2	0.5	C00169 C00369 C07569 C08569 C40099 J02069†
C13399	SS	3/8	9.6	0.015	0.38	450	100'/rolle	2.2	1.0	
C13499	SS	1/2	12.7	0.015	0.38	600	100'/rolle	2.9	1.3	
C13599	SS	5/8	15.9	0.015	0.38	750	100'/rolle	3.6	1.7	
C13699	SS	3/4	19.1	0.015	0.38	900	100'/rolle	4.4	2.0	
C13399	SS	3/8	9.6	0.015	0.38	450	300'/rolle	4.4	3.0	
C13499	SS	1/2	12.7	0.015	0.38	600	300'/rolle	5.8	3.9	
C13599	SS	5/8	15.9	0.015	0.38	750	300'/rolle	7.3	5.1	
C13699	SS	3/4	19.1	0.015	0.38	900	300'/rolle	8.8	6.0	

Diese Produkte sind als 300" Rollen und Werksrollen verfügbar  
† J02069 Werkzeug kann mit max. 3/8" Bandbreite verwendet werden.

## VALU-STRAP™ Plus

Artikelnummer	Material*	Breite		Stärke		Durchschnittliche Reißfestigkeit (lbs)	VE	Gewicht		Werkzeug
		In	mm	In	mm			Lbs	Kg	
C19199	SS	3/8	9.6	0.020	0.51	600	100'/rolle	2.9	1.3	C00169 C00369 C40099 C07599 C08599 J02069†
C18189	SS	1/2	12.7	0.020	0.51	850	100'/rolle	3.8	1.7	
C17199	SS	5/8	15.9	0.020	0.51	1000	100'/rolle	5.6	2.5	
C16189	SS	3/4	19.1	0.020	0.51	1275	100'/rolle	5.7	2.6	
C19399	SS	3/8	9.6	0.020	0.51	600	200'/rolle	5.8	2.6	
C18389	SS	1/2	12.7	0.020	0.51	850	200'/rolle	7.6	3.4	
C17399	SS	5/8	15.9	0.020	0.51	1000	200'/rolle	11.2	5.2	
C16389	SS	3/4	19.1	0.020	0.51	1275	200'/rolle	11.4	5.0	

† J02069 Werkzeug kann mit max. 3/8" Bandbreite verwendet werden.

## Valuband

Artikelnummer	Material*	Breite		Stärke		Durchschnittliche Reißfestigkeit (lbs)	VE	Gewicht		Werkzeug
		In	mm	In	mm			Lbs	Kg	
C14499	SS	1/2	12.7	0.025	0.64	1000	100'/rolle	4.5	2.0	C00169 C00369 C07569 C08569 C40099
C14599	SS	5/8	15.9	0.025	0.64	1250	100'/rolle	5.6	2.6	
C14699	SS	3/4	19.1	0.025	0.64	1590	100'/rolle	6.7	3.0	
C14899	SS	1/2	12.7	0.025	0.64	1000	200'/rolle	9.0	4.0	
C14999	SS	5/8	15.9	0.025	0.64	1250	200'/rolle	11.2	5.2	
C15099	SS	3/4	19.1	0.025	0.64	1590	200'/rolle	13.4	6.0	

Diese Produkte sind als 300" Rollen und Werksrollen verfügbar

## Valuclip

Artikelnummer	Material*	Breite		VE	Gewicht	
		In	mm		Lbs	Kg
C15199	SS	3/16	4.8	100/ Karton	0.2	0.1
C15399	SS	3/8	9.6	100/ Karton	0.6	0.3
C15499	SS	1/2	12.7	100/ Karton	1.1	0.5
C15599	SS	5/8	15.9	100/ Karton	1.2	0.5
C15699	SS	3/4	19.1	100/ Karton	2.1	0.9

## Edelstahlclip

Artikelnummer	Material*	Breite		VE	Gewicht	
		In	mm		Lbs	Kg
C25299	SS	1/4	6.4	100/ Karton	0.3	0.1
L15399	SS	3/8	9.6	100/ Karton	0.9	0.4
L15499	SS	1/2	12.7	100/ Karton	1.5	0.7
L15599	SS	5/8	15.9	100/ Karton	1.8	0.8
L15699	SS	3/4	19.1	100/ Karton	2.6	1.2

## Edelstahlband

Artikelnummer	Material*	Breite		Stärke		Durchschnittliche Reißfestigkeit (lbs)	VE	Gewicht		Werkzeug
		In	mm	In	mm			Lbs	Kg	
C92399	200/300 SS	3/8	9.6	0.025	0.63	900	100'/rolle	3.3	1.6	C00189 C00399 C40099
C92499	200/300 SS	1/2	12.7	0.030	0.76	1350	100'/rolle	5.1	2.4	
C92599	200/300 SS	5/8	15.9	0.030	0.76	1600	100'/rolle	6.4	3.0	
C92699	200/300 SS	3/4	19.1	0.030	0.76	2000	100'/rolle	7.7	3.6	

\*BAND-IT behält sich das Recht vor, Material mit der gleichen oder besseren Korrosionsbeständigkeit und / oder mechanischen Spezifikationen zu ersetzen.



**C40099 Ratchet Werkzeug**

Für weitere Produktinformationen siehe Seite 13



**VALU-STRAP™**



**Thriftool®**

Für weitere Produktinformationen siehe Seite 13



**C07569 Bantam Werkzeug**

Für weitere Produktinformationen siehe Seite 13.



**Valuclip**



**Edelstahl Clips**

## Schlaufen Edelstahl

Artikelnummer	Material*	Breite		VE	Gewicht	
		In	mm		Lbs	Kg
C95399	200/300 SS	3/8	9.6	100	0.8	0.4
C95499	200/300 SS	1/2	12.7	100	2.1	1.0
C95599	200/300 SS	5/8	15.9	100	2.4	1.1
C95699	200/300 SS	3/4	19.1	100	3.7	1.7

Als Werksrollen Verfügbar. Alle Größen in Standardkartonverpackung

## BAND IT Band Typ 304 Edelstahl

Artikelnummer	Material*	Breite		Stärke		Durchschnittliche Reißfestigkeit (lbs)	VE	Gewicht		Werkzeug
		In	mm	In	mm			Lbs	Kg	
C90399	304 SS	3/8	9.6	0.015	0.38	450	200/Rolle	4.4	2.0	C00169 C00369 C40099 C08569 J02069†
C91399	304 SS	3/8	9.6	0.020	0.51	600	200/Rolle	5.9	2.7	
C90499	304 SS	1/2	12.7	0.015	0.38	600	200/Rolle	5.8	2.6	
C91499	304 SS	1/2	12.7	0.020	0.51	850	200/Rolle	7.6	3.4	
C90599	304 SS	5/8	15.9	0.015	0.38	750	200/Rolle	7.3	3.2	
C91599	304 SS	5/8	15.9	0.020	0.51	1000	200/Rolle	9.5	4.3	
C90699	304 SS	3/4	19.1	0.015	0.38	900	200/Rolle	8.8	3.9	
C91699	304 SS	3/4	19.1	0.020	0.51	1275	200/Rolle	11.3	5.0	

† J02069 Werkzeug kann mit max. 3/8" Bandbreite verwendet werden.

## BAND IT Band Typ 316 Edelstahl unbeschichtet und beschichtet

Artikelnummer	Material*	Breite		Stärke		Durchschnittliche Reißfestigkeit (lbs)	VE	Gewicht		Werkzeug
		In	mm	In	mm			Lbs	Kg	
C40299	316 SS	1/4	6.4	0.020	0.51	400	100/Rolle	2.0	0.9	C00169 C00369 C40099 C08569 J02069†
C40399	316 SS	3/8	9.6	0.025	0.64	750	100/Rolle	3.5	1.6	
C403Y9	316 SS	3/8	9.6	0.025	0.64	750	gelber Träger 100/Rolle	3.7	1.7	
C40499	316 SS	1/2	12.7	0.030	0.76	1200	100/Rolle	4.9	2.2	
C404B9	316 SS	1/2	12.7	0.030	0.76	1200	blauer Träger 100/Rolle	5.6	2.6	
C40599	316 SS	5/8	15.9	0.030	0.76	1500	100/Rolle	6.2	2.8	
C405G9	316 SS	5/8	15.9	0.030	0.76	1500	grüner Träger 100/Rolle	6.9	3.1	
C40699	316 SS	3/4	19.1	0.030	0.76	1800	100/Rolle	7.5	3.4	
C406R9	316 SS	3/4	19.1	0.030	0.76	1800	roter Träger 100/Rolle	8.2	3.7	
C44499	316 SS	1/2	12.7	0.015	0.38	600	200/Rolle	5.7	2.6	
C444B9	316 SS	1/2	12.7	0.015	0.38	600	blauer Träger 200/Rolle	5.8	2.7	
C44599	316 SS	5/8	15.9	0.015	0.38	750	200/Rolle	6.7	3.0	
C445G9	316 SS	5/8	15.9	0.015	0.38	750	grüner Träger 100/Rolle	6.9	3.1	
C44699	316 SS	3/4	19.1	0.015	0.38	900	200/Rolle	8.3	3.8	
C446R9	316 SS	3/4	19.1	0.015	0.38	900	roter Träger 200/Rolle	8.4	3.8	

Diese Produkte sind als Werksrollen verfügbar

† J02069 Werkzeug kann mit max. 3/8" Bandbreite verwendet werden.

### BAND IT Band Typ 316 Edelstahl beschichtet

Artikelnummer	Material*	Breite	Stärke	Durchschnittliche Reißfestigkeit (lbs)	VE	Gewicht	Werkzeug
AE4329	316 SS	1/4	6.4	0.048**1.22**	335	82.5/Rolle	2.0 0.9
AE4339	316 SS	3/8	9.6	0.048**1.22**	505	82.5/Rolle	2.6 1.2
AE4349	316 SS	1/2	12.7	0.048**1.22**	670	82.5/Rolle	3.5 1.6
AE4359	316 SS	5/8	15.9	0.048**1.22**	840	82.5/Rolle	4.4 2.0
AE4369	316 SS	3/4	19.1	0.048**1.22**	1000	82.5/Rolle	5.3 2.4

\*\* Materialstärke umfasst PPA 571 Beschichtung - Basis Materialstärke ist 0.015"

## 316 Edelstahl Clip

Artikelnummer	Material*	Breite		VE	Gewicht	
		In	mm		Lbs	Kg
AE4529	316 SS	1/4	6.4	100/Karton	0.3	0.1
AE4539	316 SS	3/8	9.6	100/Karton	0.6	0.3
AE4549	316 SS	1/2	12.7	100/Karton	1.0	0.4
AE4559	316 SS	5/8	15.9	100/Karton	1.1	0.5
AE4569	316 SS	3/4	19.1	100/Karton	1.3	0.6

## 316 Edelstahl Schlaufe

Artikelnummer	Material*	Breite		VE	Gewicht	
		In	mm		Lbs	Kg
C45299**	316 SS	1/4	6.4	100/ Karton	0.3	0.1
C45399	316 SS	3/8	9.6	100/ Karton	0.8	0.4
C45499	316 SS	1/2	12.7	100/ Karton	2.1	1.0
C45599	316 SS	5/8	15.9	100/ Karton	2.4	1.1
C45699	316 SS	3/4	19.1	100/ Karton	3.7	1.7

\*\*Schlaufentyp.

## Edelstahl Scru Lokt Schlaufe

Artikelnummer	Material*	Breite		VE	Gewicht	
		In	mm		Lbs	Kg
C72099	301 SS 1/4 Hard	1/4	6.4	50/ Karton	0.3	0.1
C72299	301 SS 1/4 Hard	3/8	9.6	50/ Karton	0.5	0.2
C72499	301 SS 1/4 Hard	1/2	12.7	25/ Karton	0.5	0.2
C72599	201 SS	5/8	15.9	25/ Karton	0.8	0.4
C72699	201 SS	3/4	19.1	25/ Karton	0.9	0.4

\*BAND-IT behält sich das Recht vor, Material mit der gleichen oder besseren Korrosionsbeständigkeit und / oder mechanischen Spezifikationen zu ersetzen.



**C00369 BAND-IT®**  
Heavy Duty Werkzeug  
Für weitere  
Produktinformationen  
siehe Seite 13



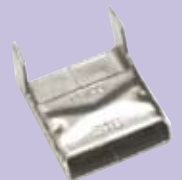
**C00169 BAND-IT®**  
Werkzeug  
Für weitere  
Produktinformationen  
siehe Seite 13



**316 Edelstahlband**



**316 beschichtetes  
Edelstahlband**



**316 Edelstahl Clip**



**316 Edelstahl  
Schlaufe**



**316 Edelstahl Scru  
Lokt Schlaufe**



Siehe Seite 3.

[www.BAND-IT-IDEX.com](http://www.BAND-IT-IDEX.com) 15

## 317L Band

Artikelnummer	Material*	Breite		Stärke		Durchschnittliche Reißfestigkeit (lbs)	VE	Gewicht		Werkzeug
		In	mm	In	mm			Lbs	Kg	
C41399	317L 1/4 Hard SS	3/8	9,6	0.030	0.76	1290	300'/rolle	11,9	5,3	C00169 C00369 C40099 J02069†
C42499	317L 1/4 Hard SS	1/2	12,7	0.020	0.51	1160	300'/rolle	10,2	4,6	
C41499	317L 1/4 Hard SS	1/2	12,7	0.030	0.76	1725	300'/rolle	15,9	7,2	
C41599	317L 1/4 Hard SS	5/8	15,9	0.030	0.76	2150	300'/rolle	19,9	9,0	
C41699	317L 1/4 Hard SS	3/4	19,1	0.030	0.76	2580	300'/rolle	23,9	10,8	

Als Werksrollen verfügbar

† Das J020069 Werkzeug kann mit max. 3/8" breitem Band verwendet werden

## Monel® 400 Band

Artikelnummer	Material*	Breite		Stärke		Durchschnittliche Reißfestigkeit (lbs)	VE	Gewicht		Werkzeug
		In	mm	In	mm			Lbs	Kg	
C80399	Monel® 400	3/8	9,6	0.025	0.64	630	100'/rolle	3,7	1,7	C00169 C00369 C40099 J02069†
C80499	Monel® 400	1/2	12,7	0.030	0.76	1050	100'/rolle	5,1	2,4	
C80599	Monel® 400	5/8	15,9	0.030	0.76	1310	100'/rolle	7,7	3,5	
C80699	Monel® 400	3/4	19,1	0.030	0.76	1595	100'/rolle	7,7	3,6	

† Das J020069 Werkzeug kann mit max. 3/8" breitem Band verwendet werden

## Monel® 400 Schlaufe

Artikelnummer	Material*	Breite		VE	Gewicht	
		In	mm		Lbs	Kg
C85399	Monel® 400	3/8	9,6	100/Karton	0,8	0,4
C85499	Monel® 400	1/2	12,7	100/Karton	2,1	1,0
C85599	Monel® 400	5/8	15,9	100/Karton	2,4	1,0
C85699	Monel® 400	3/4	19,1	100/Karton	3,7	1,7

## Allzweckband

Artikelnummer	Material*	Breite		Stärke		Durchmesser der Stanzung		VE	Gewicht	
		In	mm	In	mm	In	mm		Lbs	Kg
AE4759	316 SS (beschichtete)	1/2	12,7	0.050**	1.3**	3/16	5	82,5'/rolle	3,1	1,4
AE4769	316 SS (beschichtete)	3/4	19,1	0.050**	1.3**	9/32	7	82,5'/rolle	5,3	2,4
AE4779	316 SS (beschichtete)	1	25,4	0.050**	1.3**	5/16	8	82,5'/rolle	7,3	3,3
AE4259	316 SS (unbeschichtete)	1/2	12,7	0.030	0.76	3/16	5	82,5'/rolle	3,1	1,4
AE4269	316 SS (unbeschichtete)	3/4	19,1	0.030	0.76	9/32	7	82,5'/rolle	4,6	2,1
AE4279	316 SS (unbeschichtete)	1	25,4	0.030	0.76	5/16	8	82,5'/rolle	5,5	2,5
AE4659	316 SS (beschichtete)	1/2	12,7	0.050**	1.3**	3/16	5	33'/rolle	3,1	1,4
AE4669	316 SS (beschichtete)	3/4	19,1	0.050**	1.3**	9/32	7	33'/rolle	5,3	2,4
AE4679	316 SS (beschichtete)	1	25,4	0.050**	1.3**	5/16	8	33'/rolle	7,3	3,3
AE4759	316 SS (beschichtete)	1/2	12,7	0.050**	1.3**	3/16	5	82,5'/rolle	3,1	1,4
AE4769	316 SS (beschichtete)	3/4	19,1	0.050**	1.3**	9/32	7	82,5'/rolle	5,3	2,4
AE4779	316 SS (beschichtete)	1	25,4	0.050**	1.3**	5/16	8	82,5'/rolle	7,3	3,3
AB4659	316 SS (beschichtete)	1/2	12,7	0.050**	1.3**	3/16	5	9,9'/rolle	0,4	0,2
AB4669	316 SS (beschichtete)	3/4	19,1	0.050**	1.3**	9/32	7	9,9'/rolle	0,4	0,2
AE4059	316 SS (unbeschichtete)	1/2	12,7	0.030	0.76	3/16	5	33'/rolle	1,2	0,6
AE4069	316 SS (unbeschichtete)	3/4	19,1	0.030	0.76	9/32	7	33'/rolle	2,0	0,9
AE4079	316 SS (unbeschichtete)	1	25,4	0.030	0.76	5/16	8	33'/rolle	2,2	1,0
AE4259	316 SS (unbeschichtete)	1/2	12,7	0.030	0.76	3/16	5	82,5'/rolle	3,1	1,4
AE4269	316 SS (unbeschichtete)	3/4	19,1	0.030	0.76	9/32	7	82,5'/rolle	4,6	2,1
AE4279	316 SS (unbeschichtete)	1	25,4	0.030	0.76	5/16	8	82,5'/rolle	5,5	2,5
AB4059	316 SS (unbeschichtete)	1/2	12,7	0.030	0.76	3/16	5	9,9'/rolle	0,4	0,2
AB4069	316 SS (unbeschichtete)	3/4	19,1	0.030	0.76	9/32	7	9,9'/rolle	0,4	0,2
AE5659	GCS (beschichtete)	1/2	12,7	0.050**	1.3**	3/16	5	33'/rolle	1,2	0,6
AE5669	GCS (beschichtete)	3/4	19,1	0.050**	1.3**	9/32	7	33'/rolle	2,0	0,9
AE5679	GCS (beschichtete)	1	25,4	0.050**	1.3**	5/16	8	33'/rolle	4,0	1,8
AE5759	GCS (beschichtete)	1/2	12,7	0.050**	1.3**	3/16	5	82,5'/rolle	3,1	1,4
AE5769	GCS (beschichtete)	3/4	19,1	0.050**	1.3**	9/32	7	82,5'/rolle	5,3	2,4
AE5779	GCS (beschichtete)	1	25,4	0.050**	1.3**	5/16	8	82,5'/rolle	9,9	4,5
AB5659	GCS (beschichtete)	1/2	12,7	0.050**	1.3**	3/16	5	9,9'/rolle	0,4	0,2
AB5669	GCS (beschichtete)	3/4	19,1	0.050**	1.3**	9/32	7	9,9'/rolle	0,4	0,2
AE5059	GCS (unbeschichtete)	1/2	12,7	0.030	0.76	3/16	5	33'/rolle	1,2	0,6
AE5069	GCS (unbeschichtete)	3/4	19,1	0.030	0.76	9/32	7	33'/rolle	2,0	0,9
AE5079	GCS (unbeschichtete)	1	25,4	0.030	0.76	3/16	5	33'/rolle	4,0	1,8

\*\* Materialstärke einschließlich PPA 571 Beschichtung - Basis Materialstärke ist 0.015 "

\*BAND-IT behält sich das Recht vor, Material mit der gleichen oder besseren Korrosionsbeständigkeit und / oder mechanischen Spezifikationen zu ersetzen.



Monel® 400 Band



Monel® 400 Schlaufe



Allzweckband



## BAND-IT® Grosshandelsset C27599\*

- Portabler robuster Behälter, 16" x 8 1/2" x 93/4" (Gewicht: 23.4 Kg).
- Set beinhaltet: jeweils 1 - C00169, Schraubnuss, C20299, C20399, C20499, C20599, C20699, C25299, C25399, C25499, C25599, C25699, C72099, C72499, C72699.



C27599 BAND-IT®

## BAND-IT® Band und Schlaufen Set C27699 und C27799\*

- Starter Set in Kunststoffkoffer
- Zwei verfügbare Versionen.
- C27699, 1/2" Band und Schlaufen Set beinhaltet: 1 - C00169, 1 - C20499, 1 - C25499, 1 - C72499 (Gewicht: 7.8 Kg).
- C27799, 3/4" Band und Schlaufen Set beinhaltet: 1 - C00169, 1 - C20699, 1 - C25699, 1 - C72699 (Gewicht: 9.8 Kg).



C27699 BAND-IT®  
Band und Schlaufen  
Set

## Pok-It Pak Kit J10099\*

- Kunststoffkoffer
- Set beinhaltet: 1 - J02069 Pok-It II Werkzeug, 1 - C20299, 1 - C20399, 1 - C25299, 1 - C25399, 1 - C72099, 1 - C72299, 80 - Junior® Smooth ID Schellen (20 - 3/8" W x 13/16" Ø, 20 - 3/8" W x 1 3/8" Ø, 20 - 1/4" W x 3/4" Ø, 20 - 3/8" W x 1 3/8" Ø), 10 - BAND-FAST™ 1/4" W x 16" L, 10 - BAND-FAST™ 1/4" W x 34" L.



J10099 Pok-It Pak Kit

## ID Set ID3009

Eine Auswahl der Blanko-ID-Tags zur Verwendung mit dem ID-Tagging-System. Beinhaltet auch verschiedene Tie-Lok® Bänder und das Tie-Lok®-Werkzeug für Schilder Befestigung.

- Verpackungsgewicht: (10.3 Kg)
- Set beinhaltet: 1-A92079, 2-ID1029, 1-ID1019, 1-ID1009, 1-AS2119, 2-AS2129, 1-AS2139.

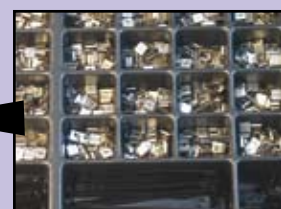


ID Set ID3009

## EASY READ Set AE0605

Eine Auswahl von Zeichen, Trägern und Bändern in passendem Tragekoffer.

- Gewicht: 5.60 Lbs (2.54 Kg).
- Set beinhaltet: Tragkoffer, 50 Einheiten von jedem Zeichen, Träger und Bänder.



EASY READ Set AE0605

\*Nur auf Spezialbestellung verfügbar



Siehe Seite 3.

[www.BAND-IT-IDEX.com](http://www.BAND-IT-IDEX.com) 17

# Schilderhalter und Zubehör

## Schilderhalter

- verwendet für die Befestigung von Verkehrsschildern, Sicherheitseinrichtungen und Verbindungselementen.
- hält durch spezielle Verstärkungsrippen extremen Witterungsbedingungen stand.
- vollverschraubt für die Befestigung von Anschlussbolzen.
- Sechskant-Kopfschrauben mit Metall- und Faserunterlegscheibe, keine Muttern erforderlich.
- Mit BAND-IT<sup>®</sup>-Bändern und Schlaufen, Valu-Strap<sup>™</sup>, Valu-strap Plus<sup>™</sup>, BAND-FAST<sup>™</sup> oder Ultra-Lok<sup>®</sup> Systemen anwendbar

### Mini Brack-It Schilderhalter mit 1 Schraube

Artikelnummer	Beschreibung	Stärke		VE	Gewicht	
		In	mm		Lbs	Kg
D31099	Mini-Brack-It Edelstahl, mit gebördeltem Schenkel, Edelstahl Schraube und Faserunterlegscheibe. 1/2"-Schlitz.	0.050	1.27	50/Karton	3.0	1.5
D31599	Mini-Brack-It Edelstahl, geradschenklig, Edelstahl Schraube und Faserunterlegscheibe. 1/2"-Steckplatz.	0.050	1.27	50/Karton	3.0	1.5
D30288	5/16-24 x 1/2" Sechskant Edelstahlschraube, Unterlegscheibe und Faserscheibe für Mini-Brack-It	-	-	50/Karton	1.0	0.5

### Brack-It Schilderhalter mit 1 Schraube, gebördelter Schenkel

Artikelnummer	Beschreibung	Stärke		VE	Gewicht	
		In	mm		Lbs	Kg
D02189	Brack-It Schilderhalter mit 1 Schraube, gebördelter Schenkel, Edelstahl, mit Unterlegscheibe und Faserscheibe 3/4" Schlitz	0.070	1.78	50/Karton	7.0	3.2
D02299	Brack-It Schilderhalter mit 1 Schraube, gebördelter Schenkel, 3/4" Schlitz	0.070	1.78	50/Karton	5.5	7.5

### Brack-It Schilderhalter, geradschenklig, 1 Schraube

Artikelnummer	Beschreibung	Stärke		VE	Gewicht	
		In	mm		Lbs	Kg
D00189	Brack-It Schilderhalter mit 1 Schraube, gerader Schenkel, Edelstahl, mit Unterlegscheibe und Faserscheibe 3/4" Schlitz	0.070	1.78	50/Karton	7.0	3.2
D00499	Brack-It Schilderhalter mit 1 Schraube, gerader Schenkel, 3/4" Schlitz	0.070	1.78	50/Karton	5.6	2.5

### Brack-It Schilderhalter, mit 2 Schrauben

Artikelnummer	Beschreibung	Stärke		VE	Gewicht	
		In	mm		Lbs	Kg
D00889	Brack-It Schilderhalter mit 2 Schrauben, gerader Schenkel, Edelstahl, mit Unterlegscheibe und Faserscheibe 3/4" Schlitz	0.070	1.78	50/Karton	9.2	4.2
D00999	Brack-It Schilderhalter mit 2 Schrauben, gerader Schenkel, 3/4" Schlitz	0.070	1.78	50/Karton	7.1	3.2

### Schrauben und Unterlegscheiben für Schilderhalter

Artikelnummer	Beschreibung	VE	Gewicht	
			Lbs	Kg
D00299	5/16-18 x 3/4" Sechskantschrauben, Unterlegscheiben und Faserscheiben	50/Beutel	1.3	0.6

### rechtwinkliger Schilderhalter

Artikelnummer	Beschreibung	VE	Gewicht	
			Lbs	Kg
D00799	0,07" starkes Edelstahl, einschließlich 2 Bohrungen für Schrauben 5/16" oder 3/4" Für rechtwinklige Schildermontage, Schrauben sind nicht enthalten	50/Karton	4.4	2.0



## Montage Platte

Artikelnummer	Beschreibung	VE	Gewicht	
			Lbs	Kg
D51089	Montage Platte, Aluminium, 1-1/2" (3.81 mm) x 4-3/4" (120.7mm) mit 2" langer 5/8" verzinkter Schraube	25/Karton	15,0	6,8
D51289	Montage Platte, Aluminium, 1-1/2" x 5-1/4" mit 2" langer verzinkter Schraube	25/Karton	21,3	9,6
D51389	Montage Platte, Aluminium, 1-1/2" x 5-1/4" mit 3" langer verzinkter Schraube	25/Karton	21,3	9,6

- Aluminium extrudierte Platte mit 5/8" – 11 x 2" (50,8mm) verzinkter Schraube und Mutter verfügbar in zwei Größen
- Schlitzbreite 1,375" um einfache oder doppelte Schlaufung des 1 1/4" breiten Giant Bandes aufzunehmen

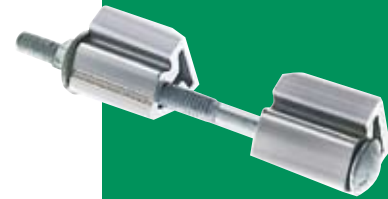


D51089 Montage Platte

## BAND IT Schrauben Schellen

Artikelnummer	Beschreibung	VE	Gewicht	
			Lbs	Kg
D50089	Schraubschellen beinhalten 3/8"- 16 x 6.0" Tragbolzen.Schlitzbreite für 3/4" Giant Band	50/Karton	23,7	10,8
D50489	Schraubschellen beinhalten 5/8"- 16 x 6.0" Tragbolzen.Schlitzbreite für 1 – 1/4" Giant Band	25/Karton	33,0	15,0

- Aluminium extrudiertes Gehäuse mit verzinktem Tragbolzen, Mutter und Unterlegscheibe



BAND-IT® Schrauben Schellen

## Ampelhalterungen

Artikelnummer	Beschreibung	VE	Gewicht	
			Lbs	Kg
D04099	Ampelhalterung 1-1/2" NPT Gewinde	25/Karton	19,4	8,8
D04599	Ampelhalterung mit schmalen Rücken	25/Karton	18,3	8,3

- Zur Befestigung an Masten mit 3/4" Ultra-Lok®, BAND-FAST™ oder BAND-IT® Band.
- Radius von Ampelhalterungen ermöglicht eine Vielzahl von Mastdurchmessern.



Ampelhalterungen

## COLOR-IT™ Polyester

COLOR-IT™ Beschichtungen sind in einer Vielzahl von Farben und Typen verfügbar und bieten überragende Eigenschaften auf Ihre speziellen Anwendungen zugeschnitten. Ob Sie Lichtmasten farblich anpassen, Produkte kennzeichnen oder passende Hardware für existierende Projekte benötigen, COLOR-IT™ hat die richtige Beschichtung für Ihre Bedürfnisse. COLOR-IT™ beschichtete Produkte werden mit Standard-Werkzeugen verarbeitet.



VORHER



NACHHER



COLOR-IT™

**BAND IT kann jede Farbe produzieren**  
Fragen Sie nach einem Angebot



Siehe Seite 3.

[www.BAND-IT-IDEX.com](http://www.BAND-IT-IDEX.com) 19

# Kennzeichnungssysteme

Bedrucken Sie Ihre eigenen Schilder und befestigen diese mit Tie - Lok Bändern.  
Ein Prägedrucker ist für eine Vielzahl von Schriftgrößen verfügbar.  
Drucker und Typenrad 13,4 kg

## I.D. Prägedrucker Artikelnummer alternative Typenräder Artikelnummer

Artikelnummer	Drucker mit	Artikelnummer	Set enthält
ID2026	1/16" Typenrad	ID2816	1/16" Typenrad
ID2006	3/32" Typenrad	ID2906	3/32" Typenrad
ID2036	1/8" Typenrad	ID2826	1/8" Typenrad
ID2046	3/16" Typenrad	ID2836	3/16" Typenrad
ID2056	1/4" Typenrad	ID2846	1/4" Typenrad

## ID2859 ID Zubehör

Vorrichtung zum Bedrucken von Edelstahlband bis 3/4" Breite,  
Gewicht 0,02 kg

## ID Kenschilder

Artikelnummer	Material*	Breite	Länge	Stärke		VE	Gewicht	
				In	mm		Lb	Kg
ID1009	304 SS	0.75	2.0	0.015	0.38	100/Karton	0.5	0.2
ID1029	304 SS	0.75	3.5	0.015	0.38	100/Karton	0.8	0.4
ID1019	304 SS	1.50	2.5	0.015	0.38	100/Karton	1.2	0.6
ID4409	316 SS	0.75	2.0	0.015	0.38	100/Karton	0.5	0.2
ID4429	316 SS	0.75	3.5	0.015	0.38	100/Karton	0.8	0.4
ID4419	316 SS	1.50	2.5	0.015	0.38	100/Karton	1.2	0.6

## Kundenspezifische Kenschilder

Artikelnummer	Material*	Breite	Stärke		Antahl der Buchstaben
			In	mm	
AE487	316 SS	10	0.01	0.25	1-10
AE488	316 SS	10	0.01	0.25	11-20
AE489	316 SS	10	0.01	0.25	21-30

## ID400 Handpräegerät

Artikelnummer	Beschreibung	VE	Gewicht	
			Lbs	Kg
ID4002	Handpräegerät einschließlich 2 Rollen Edelstahlband	1	2.6	1.2
ID4059	Edelstahl 304 Rolle zum Bedrucken, 1/2"	1	0.2	0.4

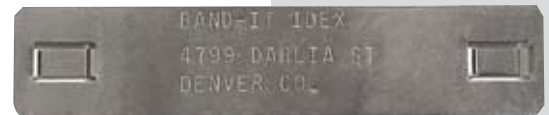
Mit dem Handpräegerät für Edelstahlband können Sie schnell und einfach I.D. Schilder mit einer Schriftgröße von 3/16" herstellen. Diese können mit verschiedenen Bändern befestigt werden.

**ID Kit ID3009** - Eine Auswahl von unbedruckten I.D.Kenschildern, zu verwenden mit dem I.D. Kennzeichnungssystem. Enthält ebenso diverse Tie-Lok® Bänder sowie das Tie Lok® Werkzeug zum Einbinden.

- Gewicht: 10,3 kg
- Set bestehend aus: 1-A92079, 2-ID1029, 1-ID1019, 1-ID1009, 1-AS2119, 2-AS2129, 1-AS2139.



ID Tag Prägedrucker



ID1029

Kundenspezifische Kenschilder



AE488



ID4002



ID Kit ID3009



Kennzeichnungsservice im Werk

\*BAND-IT behält sich das Recht vor, Material mit der gleichen oder besseren Korrosionsbeständigkeit und / oder mechanischen Spezifikationen zu ersetzen.

# EASY READ Kennzeichnungssysteme

- 316 Edelstahl
- einfach zu lesen bei schwachem Licht
- eine komplette Palette von Buchstaben, Zahlen und Symbolen
- Träger können mit diversen BAND-IT Edelstahlbändern befestigt werden
- Direkt über einen BAND-IT Kabelbinder schieben um eine Kompletteneinheit zu bekommen
- EASY STRIPS sind in vielen Farben verfügbar Für individuelle Kennzeichnung
- Fragen Sie uns nach verfügbaren Farben

## EASY-READ Zeichen

Artikelnummer	Beschreibung	VE	Gewicht	
			Lbs.	Kg
AE0109	EASY A	100/Pckg.	0,3	0,2
AE0119	EASY B	100/Pckg.	0,3	0,2
AE0129	EASY C	100/Pckg.	0,3	0,2
AE0139	EASY D	100/Pckg.	0,3	0,2
AE0149	EASY E	100/Pckg.	0,3	0,2
AE0159	EASY F	100/Pckg.	0,3	0,2
AE0169	EASY G	100/Pckg.	0,3	0,2
AE0179	EASY H	100/Pckg.	0,3	0,2
AE0189	EASY I, 1	100/Pckg.	0,3	0,2
AE0199	EASY J	100/Pckg.	0,3	0,2
AE0209	EASY K	100/Pckg.	0,3	0,2
AE0219	EASY L, 7	100/Pckg.	0,3	0,2
AE0229	EASY M, W	100/Pckg.	0,3	0,2
AE0239	EASY N	100/Pckg.	0,3	0,2
AE0249	EASY O	100/Pckg.	0,3	0,2
AE0259	EASY P	100/Pckg.	0,3	0,2
AE0269	EASY Q	100/Pckg.	0,3	0,2
AE0279	EASY R	100/Pckg.	0,3	0,2
AE0289	EASY S	100/Pckg.	0,3	0,2
AE0299	EASY T	100/Pckg.	0,3	0,2
AE0309	EASY U	100/Pckg.	0,3	0,2
AE0319	EASY V	100/Pckg.	0,3	0,2
AE0329	EASY X	100/Pckg.	0,3	0,2
AE0339	EASY Y	100/Pckg.	0,3	0,2
AE0349	EASY Z,	100/Pckg.	0,3	0,2
AE0379	EASY 2	100/Pckg.	0,3	0,2
AE0389	EASY 3	100/Pckg.	0,3	0,2
AE0399	EASY 4	100/Pckg.	0,3	0,2
AE0409	EASY 5	100/Pckg.	0,3	0,2
AE0419	EASY 6, 9	100/Pckg.	0,3	0,2
AE0429	EASY 8	100/Pckg.	0,3	0,2
AE0359	EASY Minus/Hyphen	100/Pckg.	0,3	0,2
AE0369	EASY Blank	100/Pckg.	0,3	0,2
AE0469	EASY Plus +	100/Pckg.	0,3	0,2
AE0479	EASY Earth ±	100/Pckg.	0,3	0,2
AE0489	EASY Sine ~	100/Pckg.	0,3	0,2
AE0499	EASY Slash /	100/Pckg.	0,3	0,2

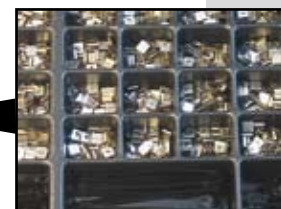
## EASY-READ Träger

Artikelnummer	Beschreibung	Breite		Länge		VE	Gewicht	
		In	mm	In	mm		Lbs.	Kg
AE0439	EASY CARRIER 6	0,380	10	3,6	93	100/Pckg.	0,8	0,4
AE0449	EASY CARRIER 10	0,380	10	5,1	131	100/Pckg.	1,3	0,6
AE0459	EASY CARRIER 16	0,380	10	7,3	188	100/Pckg.	1,5	0,7
AE0509	EASY STRIP Black	0,380	10	4,2	108	100/Pckg.	1,0	0,5
AE0519	EASY STRIP Black	0,380	10	5,7	146	100/Pckg.	1,4	0,6
AE0529	EASY STRIP Black	0,380	10	8,0	203	100/Pckg.	1,9	0,9

EASY BAND schwarz ist auch beschichtet mit PPA571 in diversen Farben verfügbar  
EASY Träger sind auch in schwarzer Nylon 11 Beschichtung verfügbar

**EASY READ Set AE0605** - Set bestehend aus Zeichen, Trägern und Bändern in handlichem Koffer.

- Gewicht: 2,54 kg
- Set beinhaltet: Koffer, je 20 Zeichen, Träger und Bänder



EASY READ Träger können mit 1/4" Kabelbindern befestigt werden



EASY READ Zeichen können über 3/8" Kabelbinder geschoben werden (links Multi Lok®, rechts BAND-IT Bänder)



Vorstanzung oder Schlaufe erlauben die Verwendung von MINI TIE LOK® als Fahne



Siehe Seite 3.

# Edelstahlkabelbinder

Bündeln und Befestigen mit einer Vielzahl von Verschlusssystemen für Ihren Einsatzbereich

## Auswahlübersicht für Kabelbinder

Material	Tie-Lok® 201 SS 304 SS 316 SS	Ultra-Lok® 201 SS	Ball-Lok 304 SS 316 SS	Multi-Lok 304 SS 316 SS	BAND-IT® SS	Self-Lok® 304 SS 316 SS	Band-Lok® 201 SS	Tie-Dex® 304 SS
Beschichtung	Nein	Nein	Nylon 11	Nylon 11	Nylon 11 PPA	Nein	Nein	Nein
Lösbar	Nein	Nein	Nein	Nein	Ja	Nein	Nein	Nein
Werkzeug erforderlich	Ja	Ja	Nein	Nein	Nein	Nein	Ja	Ja
Handwerkzeug	A91079/A92079	A94079	K50289	M50389	AE2018	K50289	A95079	A40199/A30199
Selbstverschließend	Nein	Nein	Ja	Ja	Nein	Ja	Nein	Nein

BAND-IT ist stolz, eine komplette Auswahl an starken, korrosionsbeständigen Kabelbindern zu liefern. Die Schlaufe ist ein Integralteil des Kabelbinders für einfache Befestigung. Mit der Auswahlübersicht finden Sie die richtigen Kabelbinder.



### Tie Lok® Bänder und MINI Tie Lok® Bänder

- Flaches Profil, mit patentiertem Verschluss
- verfügbar in drei Breiten
- bietet schnelle, zuverlässige und dauerhafte Einbindung
- hervorragend für Kabelbündelung
- TIE LOK® Bänder werden mit dem A920 Handwerkzeug oder dem IT1000 Pneumatikwerkzeug befestigt
- MINI TIE LOK® Bänder werden mit dem A910 Handwerkzeug oder dem IT0750 Pneumatikwerkzeug befestigt
- TIE LOK® Band 0,375" werden mit dem TL 3800 Handwerkzeug befestigt



### Ultra-Lok® Bänder

- Flaches Profil
- Edelstahlband mit ULTRA LOK® Verschluss
- bietet schnelle, zuverlässige und dauerhafte Einbindung
- ULTRA LOK® Bänder werden mit dem A940 Handwerkzeug oder dem IT3000 Pneumatikwerkzeug befestigt



### Ball Lok Bänder

- selbstschließendes Band
- verfügbar in zwei Breiten 4,6 mm und 7,9 mm
- schnelle Einbindung
- komplett mit Epoxybeschichtung
- von Hand zu verarbeiten oder mit dem K502 Handwerkzeug



### Multi-Lok Bänder

- selbstschließendes Band
- verfügbar in zwei Breiten 7,0 mm und 12 mm
- schnelle Einbindung
- beschichtet mit NYLON 11 oder unbeschichtet
- von Hand zu verarbeiten oder mit diversen Handwerkzeugen





## BAND-IT® Bänder 200/300 SS

- wiederverwendbares Band in 3 Breiten 6,35mm, 9,53mm und 15,88mm
- einzigartiger Verschluss
- beschichtet mit Nylon 11
- einziges Band für doppelte Schlaufung für besondere Anforderungen
- von Hand oder mit den Handwerkzeugen AE200 und AE201 zu verarbeiten

## 316 Edelstahl

- Wiederverwendbares Band in 2 Breiten 6,35mm, 9,53mm
- Schwer entflammbar, halogenfrei, PPA beschichtet
- 316 Edelstahl
- für Kabelbündelung in aggressiven Umgebungen
- starke Beschichtung schützt Kabel und Hände
- vibrationsgeprüft



**TL3800**  
Handwerkzeug nur für  
3/8" TIE LOK Bänder

UL gelistet, DNV zertifiziert

## Tie Lok Bänder

Artikelnummer	Material*	Breite		Länge		Stärke		max. Durchmesser einfach geschlaucht		min. Zugfestigkeit Lbs	VE	Gewicht		Werkzeug
		In	mm	In	mm	In	mm	In	mm			Lbs	Kg	
AS2119	304 SS	1/4	6.4	10.0	254	0.015	0.38	2	51	250	100/Stck.	1.2	0.6	A92079 IT1000
AS2129	304 SS	1/4	6.4	16.5	419	0.015	0.38	4	101	250	100/Stck.	1.8	0.9	
AS2139	304 SS	1/4	6.4	22.5	572	0.015	0.38	6	152	250	100/Stck.	2.6	1.2	
AS2149	304 SS	1/4	6.4	29.0	737	0.015	0.38	8	203	250	100/Stck.	3.3	1.5	
AS2159	304 SS	1/4	6.4	35.0	889	0.015	0.38	10	254	250	100/Stck.	3.9	1.8	
AS4119	316 SS	1/4	6.4	10.0	254	0.015	0.38	2	51	250	100/Stck.	1.2	0.6	
AS4129	316 SS	1/4	6.4	16.5	419	0.015	0.38	4	101	250	100/Stck.	1.8	0.9	
AS4139	316 SS	1/4	6.4	22.5	572	0.015	0.38	6	152	250	100/Stck.	2.6	1.2	
AS4149	316 SS	1/4	6.4	29.0	737	0.015	0.38	8	203	250	100/Stck.	3.3	1.5	
AS4159	316 SS	1/4	6.4	35.0	889	0.015	0.38	10	254	250	100/Stck.	3.9	1.8	
AS6219	304 SS	3/8	9.6	7.2	184	0.020	0.51	1.5	40	350	100/Stck.	1.9	0.9	IT6000 TL3800
AS6229	304 SS	3/8	9.6	10.0	254	0.020	0.51	2	51	350	100/Stck.	2.6	1.2	
AS6239	304 SS	3/8	9.6	16.0	406	0.020	0.51	4	101	350	100/Stck.	3.9	1.8	
AS6249	304 SS	3/8	9.6	22.5	572	0.020	0.51	6	152	350	100/Stck.	5.3	2.4	
AS6259	304 SS	3/8	9.6	29.0	737	0.020	0.51	8	203	350	100/Stck.	6.7	3.1	



**A92079 Tie-Lok® II**  
Handwerkzeug  
justierbare Zugfestigkeit,  
verschleißt und schneidet ab

UL gelistet, DNV zertifiziert

## Mini Tie Lok Bänder

Artikelnummer	Material*	Breite		Länge		Stärke		max. Durchmesser einfach geschlaucht		min. Zugfestigkeit Lbs	VE	Gewicht		Werkzeug
		In	mm	In	mm	In	mm	In	mm			Lbs	Kg	
AS2219	304 SS	0.177	4.5	7.0	165	0.015	0.38	1	25	100	100/Stck.	0.7	0.3	A91079 IT0750
AS2229	304 SS	0.177	4.5	10.0	254	0.015	0.38	2	51	100	100/Stck.	0.9	0.4	
AS2239	304 SS	0.177	4.5	16.0	406	0.015	0.38	4	102	100	100/Stck.	1.4	0.7	
AS2249	304 SS	0.177	4.5	22.5	572	0.015	0.38	6	152	100	100/Stck.	1.9	0.9	
AS2259	304 SS	0.177	4.5	29.0	737	0.015	0.38	8	203	100	100/Stck.	2.4	1.1	
AS4219	316 SS	0.177	4.5	7.0	165	0.015	0.38	1	25	100	100/Stck.	0.7	0.3	
AS4229	316 SS	0.177	4.5	10.0	254	0.015	0.38	2	51	100	100/Stck.	0.9	0.4	
AS4239	316 SS	0.177	4.5	16.0	406	0.015	0.38	4	102	100	100/Stck.	1.4	0.7	
AS4249	316 SS	0.177	4.5	22.5	572	0.015	0.38	6	152	100	100/Stck.	1.9	0.9	
AS4259	316 SS	0.177	4.5	29.0	737	0.015	0.38	8	203	100	100/Stck.	2.4	1.1	



**A91079 Mini Tie-Lok® II**  
Handwerkzeug  
justierbare Zugfestigkeit,  
verschleißt und schneidet ab

\*BAND-IT behält sich das Recht vor, Material mit der gleichen oder besseren Korrosionsbeständigkeit und / oder mechanischen Spezifikationen zu ersetzen.



Siehe Seite 3.

**Ultra-Lok Bänder**

Artikelnummer	Material*	Breite		Länge		Stärke		max. Durchmesser einfach geschlauft		min. Zugfestigkeit Lbs	VE	Gewicht		Werkzeug
		In	mm	In	mm	In	mm	In	mm			Lbs	Kg	
AU2029	201 SS	1/4	6.4	8	203	0,015	0,38	1.5	38	400	100/Stck.	1.0	0.5	A94079 IT3000
AU2039	201 SS	1/4	6.4	10	254	0,015	0,38	2.5	63	400	100/Stck.	1.2	0.6	
AU2049	201 SS	1/4	6.4	12	305	0,015	0,38	3.0	76	400	100/Stck.	1.4	0.7	
AU2059	201 SS	1/4	6.4	14	356	0,015	0,38	3.8	96	400	100/Stck.	1.6	0.8	
AU2069	201 SS	1/4	6.4	16	406	0,015	0,38	4.5	114	400	100/Stck.	1.9	0.9	
AU2079	201 SS	1/4	6.4	19	483	0,015	0,38	5.4	137	400	100/Stck.	2.2	1.0	
AU2089	201 SS	1/4	6.4	24	610	0,015	0,38	7.0	177	400	100/Stck.	2.7	1.3	
AU2099	201 SS	1/4	6.4	29	737	0,015	0,38	8.0	215	400	100/Stck.	3.3	1.5	
AU2159	201 SS	1/4	6.4	35	889	0,015	0,38	10.5	266	400	100/Stck.	3.9	1.8	



**A94079 Ultra-Lok®  
Handwerkzeug**  
Justierbare Zugfestigkeit,  
verschleißt und schneidet ab

CE gekennzeichnet, DNV zertifiziert, Coast Guard zertifiziert

**Ball-Lok Bänder**

Artikelnummer	Material*	Breite		Länge		Stärke		max. Durchmesser einfach geschlauft		min. Zugfestigkeit Lbs	VE	Gewicht		Werkzeug	
		In	mm	In	mm	In	mm	In	mm			Lbs	Kg		
KE1128	-	304 SS	0.180	4.6	7.9	201	0.010	0.25	2.0	50	200	100/Stck.	0.6	0.3	KE922 K50289 oder per hand
KE1138	-	304 SS	0.180	4.6	10.2	259	0.010	0.25	2.7	69	200	100/Stck.	0.7	0.4	
KE1148	-	304 SS	0.180	4.6	14.2	360	0.010	0.25	4.0	102	200	100/Stck.	0.9	0.5	
KE1158	-	304 SS	0.180	4.6	20.4	520	0.010	0.25	6.0	152	200	100/Stck.	1.3	0.6	
KE1168	-	304 SS	0.180	4.6	26.8	679	0.010	0.25	8.0	203	200	100/Stck.	1.8	0.8	
KE1178	-	304 SS	0.180	4.6	33.0	838	0.010	0.25	10.0	254	200	100/Stck.	2.1	1.0	
KE1188	-	304 SS	0.180	4.6	42.0	1067	0.010	0.25	12.0	305	200	100/Stck.	2.4	1.1	
KE0128	-	316 SS	0.180	4.6	7.9	201	0.010	0.25	2.0	50	200	100/Stck.	0.6	0.3	
KE0138	-	316 SS	0.180	4.6	10.2	259	0.010	0.25	2.7	69	200	100/Stck.	0.7	0.4	
KE0148	-	316 SS	0.180	4.6	14.2	360	0.010	0.25	4.0	102	200	100/Stck.	0.9	0.5	
KE0158	-	316 SS	0.180	4.6	20.4	520	0.010	0.25	6.0	152	200	100/Stck.	1.3	0.6	
KE0168	-	316 SS	0.180	4.6	26.8	679	0.010	0.25	8.0	203	200	100/Stck.	1.8	0.8	
KE0178	-	316 SS	0.180	4.6	33.0	838	0.010	0.25	10.0	254	200	100/Stck.	2.1	1.0	
KE0188	-	316 SS	0.180	4.6	42.0	1067	0.010	0.25	12.0	305	200	100/Stck.	2.4	1.1	
KE1328	-	304 SS	0.310	7.9	7.9	201	0.010	0.25	2.0	50	300	100/Stck.	1.0	0.5	
KE1338	-	304 SS	0.310	7.9	10.2	259	0.010	0.25	2.7	69	300	100/Stck.	1.3	0.6	
KE1348	-	304 SS	0.310	7.9	14.2	360	0.010	0.25	4.0	102	300	100/Stck.	1.7	0.8	
KE1358	-	304 SS	0.310	7.9	20.4	520	0.010	0.25	6.0	152	300	100/Stck.	2.2	1.1	
KE1368	-	304 SS	0.310	7.9	26.8	679	0.010	0.25	8.0	203	300	100/Stck.	2.9	1.3	
KE1378	-	304 SS	0.310	7.9	33.0	838	0.010	0.25	10.0	254	300	100/Stck.	3.5	1.6	
KE1388	-	304 SS	0.310	7.9	42.0	1067	0.010	0.25	12.0	305	300	100/Stck.	4.6	2.1	
KE0328	-	316 SS	0.310	7.9	7.9	201	0.010	0.25	2.0	50	300	100/Stck.	1.0	0.5	
KE0338	-	316 SS	0.310	7.9	10.2	259	0.010	0.25	2.7	69	300	100/Stck.	1.3	0.6	
KE0348	-	316 SS	0.310	7.9	14.2	360	0.010	0.25	4.0	102	300	100/Stck.	1.7	0.8	
KE0358	-	316 SS	0.310	7.9	20.4	520	0.010	0.25	6.0	152	300	100/Stck.	2.2	1.1	
KE0368	-	316 SS	0.310	7.9	26.8	679	0.010	0.25	8.0	203	300	100/Stck.	2.9	1.3	
KE0378	-	316 SS	0.310	7.9	33.0	838	0.010	0.25	10.0	254	300	100/Stck.	3.5	1.6	
KE0388	-	316 SS	0.310	7.9	42.0	1067	0.010	0.25	12.0	305	300	100/Stck.	4.6	2.1	
-	KE0228	316 SS	0.180	4.6	7.9	201	0.010	0.25	2.0	50	150	100/Stck.	0.6	0.3	KE922 AE2009 AE2018 M50389 oder per hand
-	KE0238	316 SS	0.180	4.6	10.2	259	0.010	0.25	2.7	69	150	100/Stck.	0.7	0.4	
-	KE0248	316 SS	0.180	4.6	14.2	360	0.010	0.25	4.0	102	150	100/Stck.	1.0	0.5	
-	KE0258	316 SS	0.180	4.6	20.4	520	0.010	0.25	6.0	152	150	100/Stck.	1.4	0.7	
-	KE0268	316 SS	0.180	4.6	26.8	679	0.010	0.25	8.0	203	150	100/Stck.	1.8	0.8	
-	KE0278	316 SS	0.180	4.6	33.0	838	0.010	0.25	10.0	254	150	100/Stck.	2.3	1.1	
-	KE0428	316 SS	0.310	7.9	7.9	201	0.010	0.25	2.0	50	250	100/Stck.	1.1	0.6	
-	KE0438	316 SS	0.310	7.9	10.2	259	0.010	0.25	2.7	69	250	100/Stck.	1.5	0.8	
-	KE0448	316 SS	0.310	7.9	14.2	360	0.010	0.25	4.0	102	250	100/Stck.	1.8	0.8	
-	KE0458	316 SS	0.310	7.9	20.4	520	0.010	0.25	6.0	152	250	100/Stck.	2.4	1.2	
-	KE0468	316 SS	0.310	7.9	26.8	679	0.010	0.25	8.0	203	250	100/Stck.	3.1	1.4	
-	KE0478	316 SS	0.310	7.9	33.0	838	0.010	0.25	10.0	254	250	100/Stck.	3.8	1.7	



**K50289 Ball-Lok  
Handwerkzeug**  
Justierbare Zugfestigkeit,  
verschleißt und schneidet ab



**KE922 manuelles  
Spannwerkzeug mit  
Schneidhebel**



**Ball-Lok Bänder**



**AE2009  
Spannwerkzeug**

UL gelistet, CE gekennzeichnet, DNV zertifiziert

**Multi-Lok Bänder**

Artikelnummer	Material*	Breite		Länge		Stärke		max. Durchmesser einfach geschlauft		min. Zugfestigkeit (Lbs)	VE	Gewicht		Werkzeug			
		In	mm	In	mm	Unbeschichtet	Beschichtet	In	mm			Lbs	Kg				
AE6019	AE6119	316 SS	0.270	6.9	6.0	150	0.011	0.28	0.018	0.46	1.3	33	250	100/Stck.	0.7	0.3	AE2009 AE2018 M50389 oder per hand
AE6029	AE6129	316 SS	0.270	6.9	9.0	225	0.011	0.28	0.018	0.46	2.2	57	250	100/Stck.	0.9	0.5	
AE6039	AE6139	316 SS	0.270	6.9	12.0	300	0.011	0.28	0.018	0.46	3.2	81	250	100/Stck.	1.3	0.6	
AE6049	AE6149	316 SS	0.270	6.9	18.0	450	0.011	0.28	0.018	0.46	5.1	129	250	100/Stck.	1.8	0.8	
AE6059	AE6159	316 SS	0.270	6.9	24.0	610	0.011	0.28	0.018	0.46	7.1	180	250	100/Stck.	2.6	1.2	
AE7019	AE7119	316 SS	0.470	11.9	6.0	150	0.011	0.28	0.018	0.46	1.3	33	400	100/Stck.	1.1	0.5	
AE7029	AE7129	316 SS	0.470	11.9	9.0	225	0.011	0.28	0.018	0.46	2.2	57	400	100/Stck.	1.7	0.8	
AE7039	AE7139	316 SS	0.470	11.9	12.0	300	0.011	0.28	0.018	0.46	3.2	81	400	100/Stck.	2.2	1.0	
AE7049	AE7149	316 SS	0.470	11.9	18.0	450	0.011	0.28	0.018	0.46	5.1	129	400	100/Stck.	3.0	1.4	
AE7059	AE7159	316 SS	0.470	11.9	24.0	610	0.011	0.28	0.018	0.46	7.1	180	400	100/Stck.	4.3	2.0	



**M50389 Multi-Lok  
Handwerkzeug**  
Justierbare Zugfestigkeit,  
verschleißt und  
schneidet ab



**Multi-Lok Bänder**

\*BAND-IT behält sich das Recht vor, Material mit der gleichen oder besseren Korrosionsbeständigkeit und / oder mechanischen Spezifikationen zu ersetzen.





UL gelistet, CE gekennzeichnet, DNV zertifiziert, Coast Guard zertifiziert für  
15.9mm Breite 200/300 Edelstahl Bänder mit Nylon 11 beschichtet

## BAND IT Bänder (nur auf Sonderwunsch verfügbar)

### 200/300 Edelstahl Bänder mit Nylon 11 beschichtet

Artikel- nummer	Material*	Breite		Länge		Stärke		max. Durchmesser einfach geschlauft		min. Zugfestigkeit Lbs	VE	Gewicht		Werkzeug
		In	mm	In	mm	In	mm	In	mm			Lbs	Kg	
AA1118	200/300SS	1/4	6.4	6.0	152	0.026	0.66	1.5	38	75/300**	100/Stck.	1.4	0.6	AE2018 AE2009 C07569 oder per Hand
AA1128	200/300SS	1/4	6.4	9.0	229	0.026	0.66	2.5	63	75/300**	100/Stck.	1.8	0.8	
AA1138	200/300SS	1/4	6.4	12.0	305	0.026	0.66	3.4	86	75/300**	100/Stck.	2.1	1.0	
AA1148	200/300SS	1/4	6.4	18.0	457	0.026	0.66	5.4	137	75/300**	100/Stck.	3.0	1.4	
AA1158	200/300SS	1/4	6.4	24.0	610	0.026	0.66	7.3	185	75/300**	100/Stck.	3.7	1.7	
AA3118	200/300SS	3/8	9.6	6.0	152	0.026	0.66	1.5	38	100/500**	100/Stck.	1.8	0.8	AE2018 AE2009 C07569 oder per Hand
AA3128	200/300SS	3/8	9.6	9.0	229	0.026	0.66	2.5	63	100/500**	100/Stck.	2.5	1.1	
AA3138	200/300SS	3/8	9.6	12.0	305	0.026	0.66	3.4	86	100/500**	100/Stck.	3.1	1.4	
AA3148	200/300SS	3/8	9.6	18.0	457	0.026	0.66	5.4	137	100/500**	100/Stck.	4.4	2.2	
AA3158	200/300SS	3/8	9.6	24.0	610	0.026	0.66	7.3	185	100/500**	100/Stck.	6.6	3.0	
AA3168	200/300SS	3/8	9.6	30.0	762	0.026	0.66	9.1	231	100/500**	100/Stck.	7.0	3.2	AE2018 AE2009 C07569 oder per Hand
AA3178	200/300SS	3/8	9.6	36.0	914	0.026	0.66	11.0	280	100/500**	100/Stck.	8.3	3.8	
AA8638	200/300SS	5/8	15.9	12.0	305	0.044	1.1	3.4	86	200/800**	100/Stck.	5.6	2.5	
AA8648	200/300SS	5/8	15.9	18.0	457	0.044	1.1	5.4	137	200/800**	100/Stck.	7.6	3.5	
AA8658	200/300SS	5/8	15.9	24.0	610	0.044	1.1	7.3	185	200/800**	100/Stck.	9.7	4.4	
AA8668	200/300SS	5/8	15.9	30.0	762	0.044	1.1	9.1	231	200/800**	100/Stck.	11.9	5.4	AE2018 AE2009 C07569 oder per Hand
AA8678	200/300SS	5/8	15.9	36.0	914	0.044	1.1	11.0	280	200/800**	100/Stck.	13.9	6.4	

Materialstärke beinhaltet NYLON 11 Beschichtung, Standardstärke unbeschichtet: 1/4" is 0.015"; 3/8" is 0.015"; 5/8" is 0.020  
Artikelnummer AA Serie (Nylon 11 Bänder) ehemals Artikelnummer AE

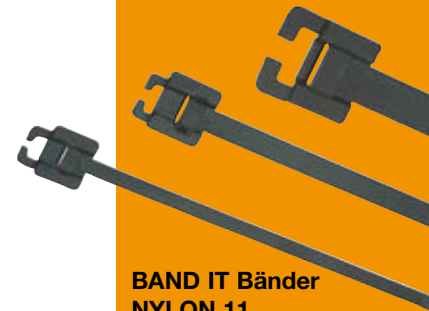
### 316 Edelstahlbänder mit PPA Beschichtung

Artikel- nummer	Material*	Breite		Länge		Stärke		max. Durchmesser einfach geschlauft		min. Zugfestigkeit Lbs	VE	Gewicht		Werkzeug
		In	mm	In	mm	In	mm	In	mm			Lbs	Kg	
AE1118	316SS	1/4	6.4	6.0	152	0.045	1.1	1.5	38	75/300**	100/Stck.	1.4	0.6	AE2018 AE2009 C07569 oder per Hand
AE1128	316SS	1/4	6.4	9.0	229	0.045	1.1	2.5	63	75/300**	100/Stck.	1.8	0.8	
AE1138	316SS	1/4	6.4	12.0	305	0.045	1.1	3.4	86	75/300**	100/Stck.	2.1	1.0	
AE1148	316SS	1/4	6.4	18.0	457	0.045	1.1	5.4	137	75/300**	100/Stck.	3.0	1.4	
AE1158	316SS	1/4	6.4	24.0	610	0.045	1.1	7.3	185	75/300**	100/Stck.	3.7	1.7	
AE3118	316SS	3/8	9.6	6.0	152	0.045	1.1	1.5	38	100/500**	100/Stck.	1.8	0.8	AE2018 AE2009 C07569 oder per Hand
AE3128	316SS	3/8	9.6	9.0	229	0.045	1.1	2.5	63	100/500**	100/Stck.	2.5	1.1	
AE3138	316SS	3/8	9.6	12.0	305	0.045	1.1	3.4	86	100/500**	100/Stck.	3.1	1.4	
AE3148	316SS	3/8	9.6	18.0	457	0.045	1.1	5.4	137	100/500**	100/Stck.	4.4	2.2	
AE3158	316SS	3/8	9.6	24.0	610	0.045	1.1	7.3	185	100/500**	100/Stck.	6.6	3.0	
AE3168	316SS	3/8	9.6	30.0	762	0.045	1.1	9.1	231	100/500**	100/Stck.	7.0	3.2	AE2018 AE2009 C07569 oder per Hand
AE3178	316SS	3/8	9.6	36.0	914	0.045	1.1	11.0	280	100/500**	100/Stck.	8.3	3.8	

\*\*einfach/doppelt geschlauft

Materialstärke beinhaltet PPA Beschichtung, Standardstärke unbeschichtet

Schwer entflammbar, nicht toxisch, PPA Beschichtung mit hervorragender Korrosionsbeständigkeit.



BAND IT Bänder  
NYLON 11  
beschichtet



BAND IT Bänder  
PPA 571  
beschichtet



AE2018 Spannhaken



K50289 Ball-Lok  
Handwerkszeug  
Justierbare Zugfestigkeit,  
verschleißt und  
schneidet ab



Siehe Seite 3.

www.BAND-IT-IDEX.com 25

# Kundenspezifische Ingenieurleistungen

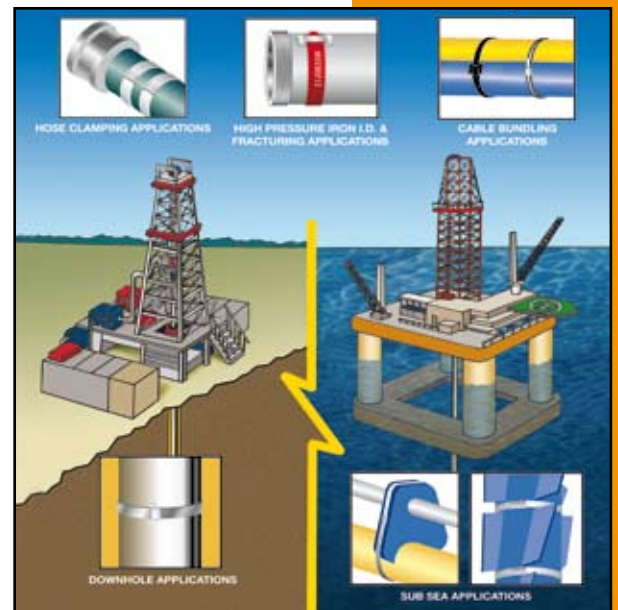
## Kundenspezifische Ingenieurleistungen

BAND IT bietet spezielle Ingenieurleistung für Kunden in allen Industriebereichen. Mit über 70 Jahren Erfahrung in Edelstahl einbindesystemen, Kennzeichnungslösungen etc. können unsere Ingenieure bestehende Systeme modifizieren oder komplett neue Systeme entwickeln. Die Ingenieure der Firma BAND IT bieten kundenspezifische Lösungen, anspruchsvolle Feldversuche und Training um genau Ihre Anforderungen zu erfüllen.



## Warum spezielle kundenspezifische Lösungen ?

- ISO 9001, ISO14001 und TS 16949 Registrierung zertifizieren hervorragende Leistungen bei Umwelt und internen Managementsystemen
- anwendungsspezifische Hochleistungswerkzeuge runden die Produktpalette ab
- höchste Unterstützung bei Produktentwicklungen
- weltweite Fertigungsstätten und Händlernetz
- abrufbare Ingenieure für Ihre Applikation
- Befestigungslösungen aus Edelstahl
- hohe Festigkeit
- anpassbar an alle Formgebungen
- universell verwendbar bei unebenen Materialien, eigenartiger Formgebung und schwierigen Objekten
- vibrationsfest

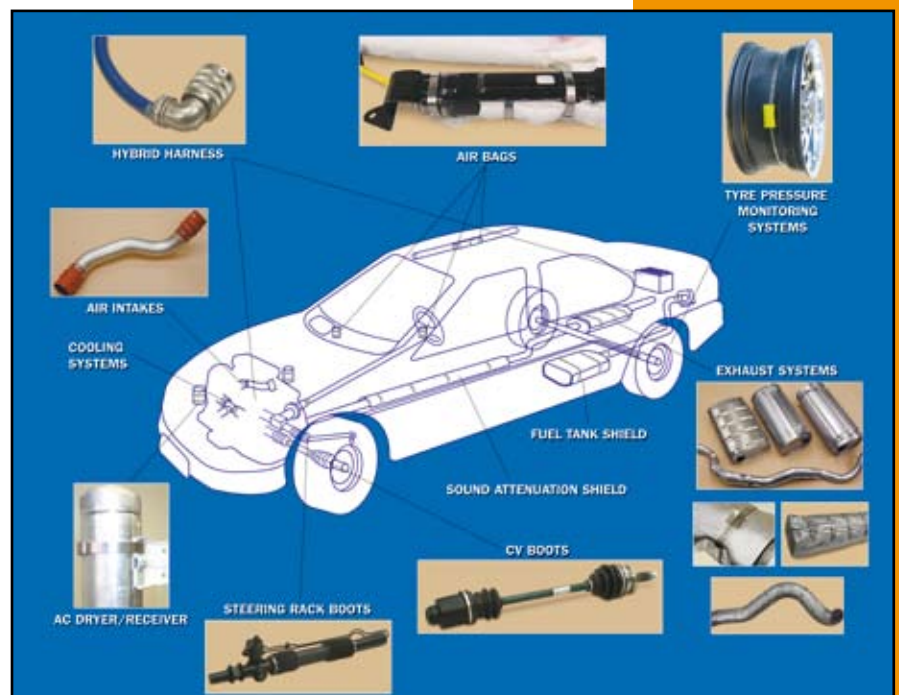


Energie und Marine Lösungen

## BAND IT's kundenspezifische Ingenieurleistungen findet man in vielen Industriebereichen

- Landwirtschaft
- Kommunen
- Gebäudemanagement
- Produktion
- Öl und Gas
- Chemie
- Energie
- Transport  
und viele andere

**Rufen Sie noch heute an und erfahren, warum BAND IT weltweit marktführend in Lösungen für Einbindesystemen ist.**



Automobil Lösungen

# IT Serie Heavy Duty Pneumatikwerkzeug

## Einfache, schnelle und zuverlässige Einbindung

Das IT Serie Heavy Duty Pneumatikwerkzeug bietet schnelle und einfache Handhabung zum Einbinden von Edelstahlbändern und Schlaufen bei einer langen Lebensdauer und geringem Wartungsaufwand

### Anwendungen für das Werkzeug der "IT Serie"

- große Anzahl von Einbindungen
- schnelle Verarbeitung
- hohe Reproduzierbarkeit der Einbindung
- geringes Fehlerrisiko
- lange Wartungsintervalle

### Vorteile der IT Serie

- Kann in Produktionsprozeß eingebunden werden
- Aufsätze für
  - 1/4" and 3/8" Tie-Lok® Bänder.
  - 1/4" Universal Schellen.
  - 1/4" and 3/8" Jr.® Smooth ID Schellen.
  - 1/4" Ultra-Lok® Bänder.
  - 1/4" Band-Lok® Bänder.
  - Tie-Dex® Bänder.
  - Micro Tie-Dex® Bänder.
- Ergonomisches, benutzerfreundliches Design
- Heavy-Duty Zug- und Schneidvorrichtung
- Langlebiges Pneumatiksystem
- Einfache Wartung
- Optimal mit Datenerfassung



CE gekennzeichnet

IT Serie  
Werkzeuge

### IT Serie Werkzeuge

IT0750	Für alle .177" breiten mini Tie-Lok® Bänder
IT1000	Für alle 1/4" Tie-Lok® Bänder
IT2000	Für alle 1/4" BAND-IT Junior® Schellen.
IT3000	Für alle 1/4" Ultra-Lok® Bänder.
IT4000	Für alle 1/4" BAND-Lok® Bänder
IT5000	Für alle 3/8" BAND-IT Junior® Schellen.
IT6000	Für alle 3/8" Tie-Lok® Bänder.
<b>In Kürze erhältlich</b>	
IT0250	Für alle .120" breiten micro Tie-Dex® Bänder
IT0500	Für alle .240" breiten Tie-Dex® Bänder

**Wenden Sie sich an Ihren BAND-IT Händler  
für weitere Beratung**



Siehe Seite 3.

[www.BAND-IT-IDEX.com](http://www.BAND-IT-IDEX.com) 27

# Tie-Dex® Einbindesystem CE gekennzeichnet

## Zur schnellen, zuverlässigen und kostengünstigen Schirmung für RFI/EMI/EMP Kabelschirmung

BAND-IT's patentierte TIE-DEX Bänder bieten eine hoch effektive Kabelschirmung für jede Art von Endgehäuse- / Steckverbinderkombination. TIE-DEX Bänder haben erfolgreich extreme Schock-, Vibrations- und thermische Tests bestanden.

TIE-DEX Werkzeuge sind als Handwerkzeuge oder Pneumatikwerkzeuge verfügbar. Gegenüber anderen Systemen bietet TIE-DEX eine schnellere Einbindung. Alle Werkzeuge sind kalibrierbar.

TIE-DEX Werkzeuge bieten eine hervorragende und zuverlässige Schirmeinbindung für kritische Einsatzbereiche in der Luftfahrt, Militär und anderen elektronischen Anwendungen.



Tie-Dex® Bänder



IT Serie Werkzeuge



A40199 Tie-Dex® II Werkzeug

### Für sensible Anwendungen bietet TIE-DEX die nachstehenden Vorteile

- verhindert RFI / EMI / EMP Leckagen
- Verarbeitung mit nur einem Werkzeug
- konstante Zugfestigkeit unter extremen Umweltbedingungen
- Wartungsarbeiten ohne Lösen des Endgehäuses
- sowohl kleine als auch große Durchmesser werden schnell und einfach eingebunden
- Verwendbar bis ¼" Durchmesser (bei Micro Tie-Dex 1/8")
- Vorkalibriertes Werkzeug für schnellen Feldeinsatz
- Hält die Zugfestigkeit unter Extrembedingungen



## Tie Dex® Micro Band

Artikelnummer	Material*	Breite		Stärke		Länge		max. Durchmesser einfach geschlauft		min. Zugfestigkeit Lbs	VE	Gewicht	
		In	mm	In	mm	In	mm	In	mm			Lbs	Kg
A31188**	304 SS	0.120	3	8.1	207	0.015	0.38	0.9	23	200	100/box	0.4	0.2
A31189	304 SS	0.120	3	8.1	207	0.015	0.38	0.9	23	200	100/bag	0.4	0.2
A31089	304 SS	0.120	3	14.3	362	0.015	0.38	1.9	48	200	100/bag	0.7	0.4

## Tie Dex® Band

Artikelnummer	Material*	Breite		Stärke		Länge		max. Durchmesser einfach geschlauft		min. Zugfestigkeit Lbs	VE	Gewicht	
		In	mm	In	mm	In	mm	In	mm			Lbs	Kg
A10088**	304 SS	0.240	6	14.3	362	0.020	0.51	1.8	46	700	100/box	2.1	1.0
A10089	304 SS	0.240	6	14.3	362	0.020	0.51	1.8	46	700	100/bag	2.1	1.0
A11089	304 SS	0.240	6	18.0	457	0.020	0.51	2.5	64	700	100/bag	2.5	1.1

\*\*Einzeln verpackt



Tie-Dex® Bänder



A40199 Tie-Dex® II Werkzeug

### Tie-Dex® II Werkzeug - A40199

vorkalibriertes Werkzeug für TIE-DEX Bänder. Gewicht 0,6 kg – verwenden Sie den Kalibrierschlüssel zur Änderung der Zugkraft

### Micro Tie-Dex® II Werkzeug - A30199

vorkalibriertes Werkzeug für Micro TIE-DEX Bänder. Gewicht 0,6 kg – verwenden Sie den Kalibrierschlüssel zur Änderung der Zugkraft

### Tie-Dex® II Werkzeug Set - A49099

Gewicht 2,0 kg  
Beinhaltet 1-A40199, 1-A48599, 1-A44699, Teile und Schneidmesser

### Tie-Dex® Micro Werkzeug Set - A59099

Gewicht 2,0 kg  
Beinhaltet 1-A30199, 1-A47599, 1-A44699, Teile und Schneidmesser

### Tie-Dex® Kalibrierschlüssel - A48599

Gewicht 0,5 kg  
Verwendung zur Einstellung einer vorgegebenen Zugkraft

### Tie-Dex® Micro Kalibrierschlüssel - A47599

Gewicht 0,5 kg  
Verwendung zur Einstellung einer vorgegebenen Zugkraft

### Tie-Dex® Kalibrierset - A50099

Schnelle, einfache und zuverlässige Kalibrierung ohne Zusatzgerät  
Set beinhaltet Montagebänder, Hexagon Schlüssel und Handkoffer  
Gewicht 2,0 kg

### Tie-Dex® Kalibriervorrichtung - A50189

Gewicht 0,5 kg

### Tie-Dex® Testbänder - A50599

50 Stück Gewicht 0,1kg

### Micro Tie-Dex® Testbänder - A50699

50 Stück Gewicht 0,06kg



A49099 Tie-Dex® II Set



A50189 Tie-Dex® Kalibriervorrichtung



A50099 Tie-Dex® Kalibrierset

Neue elektronische Version in Kürze Verfügbar

\*BAND-IT behält sich das Recht vor, Material mit der gleichen oder besseren Korrosionsbeständigkeit und / oder mechanischen Spezifikationen zu ersetzen.



Siehe Seite 3.

www.BAND-IT-IDEX.com 29

# Vorgeformte Schellen

## Komplettprogramm für fast alle Bereiche

	Ultra-Lok®	BAND-IT Jr® Smooth ID	Center Punch	Universal Clamp
Material	201 SS 1/4 Hard	316 SS / 201 SS / GCS	201 SS / GCS	201 SS
Schellendurchmesser	1-1/2" - 9"	13/16" - 8"	13/16" - 8"	1" - 4-1/2"
Breite	1/2", 3/4"	1/4" - 3/4"	3/8", 5/8"	1/4"
Werkzeug	UL4000 UL9010	C00169 with J00169, C00169 with J05069, C00269, IT2000 S35099, S75099	S03869 SM1700 T30069	A92079 A94079 IT1000 IT3000
Festigkeit	hervorragend	sehr gut	sehr gut / gut	gut
Korrosion	sehr gut	hervorragend/sehr gut/gut	sehr gut	sehr gut

BAND-IT bietet vier Versionen vorgeformter Schellensysteme. Jede Einzelne ist auf Ihre speziellen Anforderungen zugeschnitten.

**Ultra-Lok®** ist für eine schnelle Verarbeitung, enge, hochfeste Einbindungen, und optimalen Formschluss für minimale Leckagen entwickelt.

- Universeller, unter max. Zugkraft gefertigter Verschluss
- Verschluss ist 3 mal stärker als bei der Standardschelle
- Smooth ID Design reduziert Leckagen
- Spezieller Verschluss schützt gegen Abrieb
- Doppelt geschlauft
- Zur schnellen Verwendung mit tragbaren Werkzeugen



Ultra-Lok®  
vorgeformte Schelle

**BAND-IT Jr® Smooth ID** - größte Auswahl an Durchmessern und Materialien. Populärste Schelle

- Vibrationsbeständiger Verschluss, wird mit einer einfachen Hebelbewegung verschlossen
- Doppelt geschlauft
- Verschiedene Materialien bei korrosiven Umgebungen
- Zu verwenden mit folgenden Werkzeugen C001 mit J001 Adapter C001 mit J050 heavy duty Adapter, C002, S350, S750 or IT
- Kompatible Werkzeuge.



BAND-IT Jr® Smooth ID  
vorgeformte Schelle

**Center Punch** - verwendet in weniger anspruchsvollen Anwendungen bei denen minimale Leckagen und Langlebigkeit nicht kritisch sind

- Verschluss durch Hammerschlag
- Doppeltgeschlauer 201 Edelstahl oder verzinkter Stahl
- Stärkere 201 Edelstahlschlaufe als vergleichbare Produkte
- Nicht empfehlenswert bei stark beanspruchter Anwendung
- Zu verwenden mit folgenden Werkzeugen S03869, T30069.
- Oder mit 5/8" Center Punch vorgeformten Schellen für das Pneumatik Werkzeug SM1700.



Center Punch  
vorgeformte Schelle

**Universal Clamp** - einfach geschlufte Schelle zum Einbinden von Achsmanschetten und

- 1/4" Band mit Innendurchmessern von 1" bis 4.5"
- Nicht empfehlenswert für industrielle Schlauchbindung
- Zu verwenden mit TIE LOK Handzange A920 oder Ultra Lok Handzange A940 oder IT kompatiblen Werkzeug



Universal  
vorgeformte Schelle



# SET9000™

## Elektronisches Werkzeug zur Installation

Bietet das höchste Mass an Zugfestigkeit, Beständigkeit und Wiederholbarkeit, das Set hat austauschbar Köpfe zur Verwendung mit Ultra-Lok®, BAND-IT Junior® and Center Punch Schellen,

Das SET9000™ Werkzeug bietet immer beständige und exakte Schlaucheinbindung.



SET9000™

### SET9000™ Tool

Artikelnummer	Beschreibung	VE	Gewicht	
			Lbs	Kg
SET9000	Elektronisches Werkzeug	je	235	107
M18098	Ultra-Lok® Kopf für SET9000™	je	1.53	.69
M16098	Junior® Kopf für SET9000™	je	1.24	.56
M17598	Center Punch Kopf für SET9000™	je	7.17	3.25

### Schellen - Typen

- 1/2" and 3/4" Ultra-Lok® Schellen (Seite 32).
- 3/8", 1/2", 5/8" and 3/4" BAND-IT Jr.® Smooth ID Schelle (Seite 33-34).
- 5/8" Center Punch (bis 6 1/2" Durchmesser) (Seite 35).

### Spannung

110-120 VAC, 60hz 5A MAX. 240 Volts AC.

### Vorteile

- Konkurrenzlose Beständigkeit und Wiederholbarkeit
- Automatische Schneidvorrichtung
- Einstellbare und variable Zugfestigkeit
- Elektronisch gesteuerte Einbindung
- Bis 22" nur ein Zugvorgang
- Automatischer Auswurf des Bandendes
- Austauschbare Köpfe Ultra-Lok®, Junior® und Center Punch
- Heavy Duty Getriebe
- Voll elektronisch
- Schellen Zählwerk
- Echtzeitdisplay



M18098 Ultra-Lok® Kopf



M16098 Junior® Kopf



M17598 Center Punch Kopf

SET9000™ Kalibriereset verfügbar  
– kontaktieren Sie Ihre BAND - IT Vertretung für mehr Informationen



Siehe Seite 3.

[www.BAND-IT-IDEX.com](http://www.BAND-IT-IDEX.com) 31

### Ultra-Lok® vorgeformte Schellen

Artikelnummer	Material	Breite		Stärke		Innen-durchmesser		VE	Gewicht	
		In	mm	In	mm	In	mm		Lbs	Kg
UL2799**	201 SS	1/2	12.7	0.030	0.76	1 1/2	38	100/Karton	9.1	4.1
UL2839**	201 SS	1/2	12.7	0.030	0.76	2	50	100/Karton	10.6	4.8
UL2869**	201 SS	1/2	12.7	0.030	0.76	2 3/4	69	100/Karton	12.7	5.8
UL2919**	201 SS	1/2	12.7	0.030	0.76	4	101	100/Karton	16.7	7.6
UL2279	201 SS	3/4	19.1	0.030	0.76	2	50	100/Karton	14.9	6.8
UL2109	201 SS	3/4	19.1	0.030	0.76	2 3/4	69	50/Karton	9.2	4.2
UL2119	201 SS	3/4	19.1	0.030	0.76	3	76	50/Karton	10.4	4.7
UL2129	201 SS	3/4	19.1	0.030	0.76	3 1/2	88	50/Karton	10.8	4.9
UL2139	201 SS	3/4	19.1	0.030	0.76	4	101	25/Karton	6.4	2.9
UL2149	201 SS	3/4	19.1	0.030	0.76	4 1/2	114	25/Karton	7.0	3.2
UL2159	201 SS	3/4	19.1	0.030	0.76	5	127	25/Karton	7.5	3.4
UL2709	201 SS	3/4	19.1	0.030	0.76	5 1/4	139	25/Karton	7.3	3.3
UL2169	201 SS	3/4	19.1	0.030	0.76	6	152	25/Karton	8.4	3.8
UL2179	201 SS	3/4	19.1	0.030	0.76	6 1/2	165	25/Karton	10.2	4.6
UL2189	201 SS	3/4	19.1	0.030	0.76	7	177	25/Karton	9.8	4.4
UL2199	201 SS	3/4	19.1	0.030	0.76	8	203	25/Karton	11.0	5.0
UL2289	201 SS	3/4	19.1	0.030	0.76	9	228	10/Karton	5.1	2.3

\*\*1/2" Band wird mit M09387 für UL4000 oder UL9010 Werkzeugen verwendet  
Auch in Ultra-Lok® Band siehe Seite 10.

### Ultra-Lok® Tools

Artikelnummer	Beschreibung	VE	Gewicht	
			Lbs	Kg
UL4000	Ultra-Lok® 18 Volt akkubetriebenes Werkzeug	je	17.8	6.7
UL9010	Ultra-Lok® 110 Volt AC/ 240-volt AC, transportables, elektrisches Werkzeug	je	18.3	8.4
ULK249	Set; zur Verbesserung der Zugfestigkeit des UL9000 und des UL9010	je	0.4	0.2
M09387	1/2" Schneidplatte für UL4000, wertet UL9000 und 9010 von 3/4" Ultra Lok auf 1/2" Ultra Lok auf	je	0.1	0.2

### UL9010 Ultra-Lok® elektrisches Werkzeug

- Ultra-Lok® Schellen 1/2"† & 3/4" entweder vorgeformt oder Band und Schlaufen können verwendet werden
- Verschließt unter voller Zugkraft
- Einstellbare Geschwindigkeit und Kraft
- Beständige und wiederholbare Einbindung
- Ideal für Schlauchbindung

### UL4000 aufladbares Ultra-Lok® Werkzeug

- Ultra-Lok® Schellen 1/2"† & 3/4" entweder vorgeformt oder Band und Schlaufen können verwendet werden
- Entwickelt für mobile Anwendungen
- verschließt unter voller Zugkraft
- einstellbare Geschwindigkeit und Kraft
- beständige und wiederholbare Einbindung
- Ultra Lok Schellen können vier mal schneller als herkömmliche Schellen eingebunden werden
- Wird mit Ersatzbatterie und Ladegerät geliefert

† für 1/2" Anwendung muß das M09387 Schneidmesser verwendet werden

\*BAND-IT behält sich das Recht vor, Material mit der gleichen oder besseren Korrosionsbeständigkeit und / oder mechanischen Spezifikationen zu ersetzen.



Ultra-Lok®  
vorgeformte  
Schelle



Ultra-Lok® UL9010  
elektrisches  
Werkzeug



Ultra-Lok® UL4000  
aufladbares  
Werkzeug





## BAND-IT Jr.® Smooth ID Schellen

201 SS* Artikel- nummer	316 SS* Artikel- nummer	verzinkt* Artikel- nummer	Breite		Stärke		Innendur- chmesser		VE	Gewicht		Werkzeuge
			In	mm	In	mm	In	mm		Lbs	Kg	
JS2409	NA	NA	1/4	6.4	0.020	0.51	13/16	20	100/Karton	2.0	0.9	C00169** J00169** J05069** C00269 IT2000 S35099 S75099
JS2429	NA	NA	1/4	6.4	0.020	0.51	1	25	100/Karton	2.1	1.0	
JS2419	NA	NA	1/4	6.4	0.020	0.51	1-3/8	34	100/Karton	2.5	1.1	
JS2529	NA	NA	1/4	6.4	0.020	0.51	1-1/2	38	100/Karton	2.6	1.2	
JS2539	NA	NA	1/4	6.4	0.020	0.51	2	50	100/Karton	3.2	1.5	
JS2209	NA	NA	1/4	6.4	0.020	0.51	2-1/2	63	100/Karton	3.7	1.7	
JS2569	NA	NA	1/4	6.4	0.020	0.51	2-3/4	69	100/Karton	3.8	1.7	
JS2449	NA	NA	1/4	6.4	0.020	0.51	3	76	100/Karton	4.2	1.9	
JS2579	NA	NA	1/4	6.4	0.020	0.51	3-1/2	88	100/Karton	4.6	2.1	
JS2589	NA	NA	1/4	6.4	0.020	0.51	4	101	100/Karton	5.3	2.4	
JS2599	NA	NA	1/4	6.4	0.020	0.51	4-1/2	114	100/Karton	5.7	2.6	
JS2019	JS4019	JS3019	3/8	9.6	0.025	0.64	13/16	20	100/Karton	3.6	1.6	C00169** J00169** J05069** C00269 IT5000 S35099 S75099 SET9000™
JS2439	NA	JS3439	3/8	9.6	0.025	0.64	1	25	100/Karton	3.9	1.8	
JS2029	JS4029	JS3029	3/8	9.6	0.025	0.64	1-3/8	34	100/Karton	5.0	2.3	
JS2459	JS4459	JS3459	3/8	9.6	0.025	0.64	2	50	100/Karton	5.9	2.7	
JS2219	JS4219	JS3219	3/8	9.6	0.025	0.64	2-1/2	63	100/Karton	6.8	3.1	
JS2469	NA	JS3469	3/8	9.6	0.025	0.64	3	76	100/Karton	7.5	3.4	
JS2559	JS4559	JS3559	3/8	9.6	0.025	0.64	3-1/2	88	100/Karton	8.6	3.9	
JS2489	JS4489	JS3489	3/8	9.6	0.025	0.64	4	101	100/Karton	9.5	4.3	
JS2039	JS4039	JS3039	1/2	12.7	0.030	0.76	1	25	100/Karton	6.5	3.0	
JS2049	JS4049	JS3049	1/2	12.7	0.030	0.76	1-1/4	31	100/Karton	7.2	3.3	
JS2319	NA	JS3319	1/2	12.7	0.030	0.76	1-1/2	38	100/Karton	8.1	3.7	
JS2369	NA	JS3369	1/2	12.7	0.030	0.76	1-3/4	44	100/Karton	8.7	4.0	
JS2379	JS4379	JS3379	1/2	12.7	0.030	0.76	2	50	100/Karton	9.4	4.3	
JS2339	JS4339	JS3339	1/2	12.7	0.030	0.76	2-1/2	63	100/Karton	10.8	4.9	
JS2309	NA	JS3309	1/2	12.7	0.030	0.76	2-3/4	69	100/Karton	11.3	5.1	
JS2349	JS4349	JS3349	1/2	12.7	0.030	0.76	3	76	100/Karton	12.2	5.5	
JS2479	JS4479	JS3479	1/2	12.7	0.030	0.76	3-1/2	88	100/Karton	13.6	6.2	
JS2499	JS4499	JS3499	1/2	12.7	0.030	0.76	4	101	100/Karton	14.9	6.8	
JS2059	JS4059	JS3059	5/8	15.9	0.030	0.76	1-1/2	38	100/Karton	10.4	4.7	C00169** J00169** J05069** C00269 S35099 S75099 SET9000™
JS2069	JS4069	JS3069	5/8	15.9	0.030	0.76	1-3/4	44	100/Karton	11.3	5.1	
JS2079	JS4079	JS3079	5/8	15.9	0.030	0.76	2	50	100/Karton	12.2	5.5	
JS2089	JS4089	JS3089	5/8	15.9	0.030	0.76	2-1/4	57	100/Karton	13.3	6.0	
JS2099	JS4099	JS3099	5/8	15.9	0.030	0.76	2-1/2	63	100/Karton	13.9	6.3	
JS2279	JS4279	JS3279	3/4	19.1	0.030	0.76	2	50	100/Karton	14.9	6.8	
JS2109	JS4109	JS3109	3/4	19.1	0.030	0.76	2-3/4	69	50/Karton	9.2	4.2	
JS2119	JS4119	JS3119	3/4	19.1	0.030	0.76	3	76	50/Karton	9.7	4.4	
JS2129	JS4129	JS3129	3/4	19.1	0.030	0.76	3-1/2	88	50/Karton	10.8	4.9	
JS2139	JS4139	JS3139	3/4	19.1	0.030	0.76	4	101	25/Karton	6.1	2.8	
JS2149	JS4149	JS3149	3/4	19.1	0.030	0.76	4-1/2	114	25/Karton	6.7	3.0	
JS2159	JS4159	JS3159	3/4	19.1	0.030	0.76	5	127	25/Karton	7.2	3.3	
JS2709	JS4709	JS3709	3/4	19.1	0.030	0.76	5-1/4	133	25/Karton	7.3	3.3	
JS2169	JS4169	JS3169	3/4	19.1	0.030	0.76	6	152	25/Karton	8.2	3.7	
JS2179	NA	JS3179	3/4	19.1	0.030	0.76	6-1/4	165	25/Karton	9.2	4.2	
JS2189	NA	JS3189	3/4	19.1	0.030	0.76	7	177	25/Karton	10.2	4.6	
JS2199	NA	JS3199	3/4	19.1	0.030	0.76	8	203	25/Karton	11.0	5.0	

\*\*Adapter J00169 oder J05069 werden mit dem C00169 Werkzeug verwendet

\*BAND IT behält sich vor, Materialien durch gleichwertige oder bessere zu ersetzen

NA - Nicht verfügbar

### S75099 Standard Druckluftwerkzeug



S35099 Standard  
Druckluftwerkzeug Vollautomat

Junior® Schellen in nicht ID Ausführung sind verfügbar werden jedoch nicht empfohlen.



C00199 BAND-IT®  
Werkzeug



J05099 Junior® Heavy  
Duty Adapter



J00199 Junior® Adapter



C00299 Junior®  
Handwerkzeug

## BAND-IT Jr.® Smooth ID optionale VE als Schüttgut

201 SS* Artikel- nummer	verzinkt* Artikel- nummer	Breite		Stärke		Innendur- chmesser		VE	Gewicht		Werkzeuge
		In	mm	In	mm	In	mm		Lbs	Kg	
QS2019	QS3019	3/8	9.6	0.025	0.64	13/16	20	500/Karton	18.1	8.3	C00169** J00169** J05069** C00269 C00369** IT5000*** S35099 S75099 SET9000™
QS2029	QS3029	3/8	9.6	0.025	0.64	1-3/8	34	500/Karton	25.1	11.4	
QS2039	QS3039	1/2	12.7	0.030	0.76	1	25	500/Karton	32.8	14.9	
QS2049	QS3049	1/2	12.7	0.030	0.76	1-1/4	31	500/Karton	36.2	16.5	
QS2059	QS3059	5/8	15.9	0.030	0.76	1-1/2	38	500/Karton	53.9	24.5	
QS2069	QS3069	5/8	15.9	0.030	0.76	1-3/4	44	500/Karton	58.3	26.5	
QS2079	QS3079	5/8	15.9	0.030	0.76	2	50	500/Karton	62.5	28.4	
QS2089	QS3089	5/8	15.9	0.030	0.76	2-1/4	57	500/Karton	66.9	30.4	
QS2099	QS3099	5/8	15.9	0.030	0.76	2-1/2	63	250/Karton	35.6	16.2	
QS2109	QS3109	3/4	19.1	0.030	0.76	2-3/4	69	250/Karton	43.2	19.6	
QS2119	QS3119	3/4	19.1	0.030	0.76	3	76	250/Karton	48.5	22.0	
QS2129	QS3129	3/4	19.1	0.030	0.76	3-1/2	88	250/Karton	54.3	24.7	
QS2139	QS3139	3/4	19.1	0.030	0.76	4	101	125/Karton	30.7	14.0	
QS2149	QS3149	3/4	19.1	0.030	0.76	4-1/2	114	125/Karton	33.3	15.2	
QS2159	QS3159	3/4	19.1	0.030	0.76	5	127	125/Karton	36.6	16.7	
QS2169	QS3169	3/4	19.1	0.030	0.76	6	152	100/Karton	41.8	19.0	



**BAND-IT Jr.® Smooth ID vorgeformte Schelle**

\*\*Junior Adapter J00169 oder J00569 werden mit dem C00169 und C00369 Werkzeug verwendet

\*\*\*nur für 3/8" Band

## UNIVERSAL SCHELLE

Artikel- nummer	Material	Breite		Stärke		Innendur- chmesser		VE	Gewicht		Werkzeuge
		In	mm	In	mm	In	mm		Lbs	Kg	
JU2428	201 SS	1/4	6.4	0.015	0.38	1	25	100/Karton	1.2	0.6	A92079 A94079 IT1000 IT3000
JU2528	201 SS	1/4	6.4	0.015	0.38	1-1/2	38	100/Karton	1.4	0.7	
JU2538	201 SS	1/4	6.4	0.015	0.38	2	51	100/Karton	1.7	0.8	
JU2548	201 SS	1/4	6.4	0.015	0.38	2-1/2	64	100/Karton	1.9	0.9	
JU2568	201 SS	1/4	6.4	0.015	0.38	3	76	100/Karton	2.2	1.0	
JU2578	201 SS	1/4	6.4	0.015	0.38	3-1/2	89	100/Karton	2.4	1.1	
JU2588	201 SS	1/4	6.4	0.015	0.38	4	102	100/Karton	2.6	1.2	
JU2598	201 SS	1/4	6.4	0.015	0.38	4-1/2	114	100/Karton	2.7	1.3	



**Universal Schelle**

- Wird nicht für industrielle Anwendung empfohlen
- Einfach geschlaufte Smooth ID Schelle, die mit dem TIE LOK® oder Ultra-Lok® Verschluss versehen ist
- Einbindung mit Handwerkzeug oder Pneumatikwerkzeug
- Verfügbar als Schüttgut VE



**Werkzeuge der IT Serie**

\*BAND-IT behält sich das Recht vor, Material mit der gleichen oder besseren Korrosionsbeständigkeit und / oder mechanischen Spezifikationen zu ersetzen.



## Center Punch Schellen

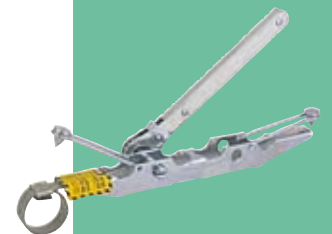
201 SS* Artikel- nummer	verzinkt* Artikel- nummer	Breite		Stärke		Innendurchmesser		VE		Gewicht		Werkzeuge
		In	mm	In	mm	In	mm	In	mm	Lbs	Kg	
CP3S99	CP0399	3/8	9.6	0.025	0.64	13/16	20	100/Karton	3.6	1.6	S03869 T30069	
CP311S	CP3119	3/8	9.6	0.025	0.64	1-3/8	35	100/Karton	4.6	2.1		
CP4S99	CP0499	5/8	15.9	0.025	0.64	1	25	100/Karton	8.3	3.8		
CP5S99	CP0599	5/8	15.9	0.025	0.64	1-1/4	32	100/Karton	8.7	4.0		
CP6S99	CP0699	5/8	15.9	0.025	0.64	1-1/2	38	100/Karton	9.7	4.4	S03869 T30069 SM1700 SET9000™	
CP7S99	CP0799	5/8	15.9	0.025	0.64	1-3/4	44	100/Karton	10.6	4.8		
CP8S99	CP0899	5/8	15.9	0.025	0.64	2	51	100/Karton	11.5	5.2		
CP9S99	CP0999	5/8	15.9	0.025	0.64	2-1/4	57	100/Karton	12.6	5.7		
CP10S9	CP1099	5/8	15.9	0.025	0.64	2-1/2	64	50/Karton	6.8	3.1		
CP11S9	CP1199	5/8	15.9	0.025	0.64	2-3/4	70	50/Karton	7.3	3.3		
CP12S9	CP1299	5/8	15.9	0.025	0.64	3	76	50/Karton	7.7	3.5		
CP14S9	CP1499	5/8	15.9	0.025	0.64	3-1/2	89	50/Karton	8.7	4.0		
CP16S9	CP1699	5/8	15.9	0.025	0.64	4	102	25/Karton	4.9	2.2		
CP18S9	CP1899	5/8	15.9	0.025	0.64	4-1/2	114	25/Karton	5.5	2.5		
CP20S9	CP2099	5/8	15.9	0.025	0.64	5	127	25/Karton	5.9	2.7	S03869 T30069	
CP24S9	CP2499	5/8	15.9	0.025	0.64	6	152	25/Karton	6.8	3.1		
CP26S9	CP2699	5/8	15.9	0.025	0.64	6-1/2	165	25/Karton	7.1	3.3		
CP28S9	CP2899	5/8	15.9	0.025	0.64	7	178	25/Karton	7.4	3.4		
CP32S9	CP3299	5/8	15.9	0.025	0.64	8	203	25/Karton	8.2	3.7		



Center Punch vorgeformte Schellen



T30099 Center Punch Werkzeug



S03869 Center Punch Werkzeug



SM1700 Production Tool



### Center Punch Clamp Kit CP3999

- für Wartungsarbeiten oder Notfallausrüstung.
- Durchmesser von 3/4" bis 1".
- **Set beinhaltet:** 4 CP3S99 Center Punch Schellen. Je 8 - CP311S und CP6S99 Center Punch Schellen. 6 - CP5S99 Center Punch Schellen. 9 - CP8S99 Center Punch Schellen. je 3 - O316S9, O10S99, BAND-FAST™ Open End mit Center Punch Schlaufen. 1 - S03869 Center Punch Werkzeug. Kunststoffkoffer.

## Center Punch Schellen

Artikel- nummer	Material*	Breite		Stärke		Länge		Innendurchmesser			VE	Gewicht		Werkzeuge	
		In	mm	In	mm	In	mm	Einfach	doppelt	geschlauft		In	mm		Lbs
O311S9	SS	3/8	9.6	0.020	0.51	15.0	381	2-3/4	70	1-3/8	35	100/Karton	5.2	2.4	S03869 SM1700 T30069
O316S9	SS	3/8	9.6	0.020	0.51	18.0	457	4	101	2	50	100/Karton	5.9	2.7	
O325S9	SS	3/8	9.6	0.020	0.51	24.0	610	6	152	3	76	100/Karton	6.4	2.9	
O10S99	SS	5/8	15.9	0.020	0.51	23.0	584	5	127	2-1/2	64	50/Karton	5.2	2.3	
O16S99	SS	5/8	15.9	0.020	0.51	31.0	787	8	203	4	102	50/Karton	9.5	4.3	
O20S99	SS	5/8	15.9	0.020	0.51	37.0	940	10	254	5	127	25/Karton	5.8	2.6	
O32S99	SS	5/8	15.9	0.020	0.51	56.0	1422	16	406	8	203	25/Karton	6.6	3.0	

- **BAND-FAST™** Open End mit Center Punch Schelle wird verwendet, wenn eine vorgeformte Schelle nicht paßt.



**BAND-FAST™**  
Open End mit Center  
Punch Schelle

\*BAND-IT behält sich das Recht vor, Material mit der gleichen oder besseren Korrosionsbeständigkeit und / oder mechanischen Spezifikationen zu ersetzen.



Siehe Seite 3.

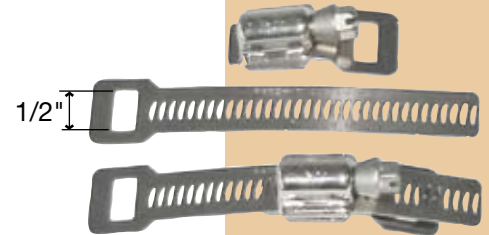
# Schellen mit Schneckengewinde

## Schneckenschellen

Artikelnummer	Material*	Breite		Innendurchmesser				VE	Gewicht		Werkzeuge
		In	mm	Min	Max	Min	Max		Lbs	Kg	
V20299	301 SS	5/16	7,9	1/4	5/8	6	16	10/Karton	0,2	0,1	Schraubenzieher
V20399	301 SS	5/16	7,9	3/8	7/8	8	23	10/Karton	0,2	0,1	
V00699	301 SS	9/16	14,3	3/8	7/8	9	22	10/Karton	0,5	0,2	
V00899	301 SS	9/16	14,3	1/2	1	11	25	10/Karton	0,5	0,2	
V01099	301 SS	9/16	14,3	1/2	1-1/8	12	28	10/Karton	0,6	0,3	
V01299	301 SS	9/16	14,3	1/2	1-1/4	12	32	10/Karton	0,6	0,3	
V01699	301 SS	9/16	14,3	3/4	1-1/2	19	38	10/Karton	0,6	0,3	
V02099	301 SS	9/16	14,3	7/8	1-3/4	22	45	10/Karton	0,6	0,3	
V02499	301 SS	9/16	14,3	1-1/8	2	28	51	10/Karton	0,7	0,3	
V02899	301 SS	9/16	14,3	1-3/8	2-1/4	35	57	10/Karton	0,7	0,3	
V03299	301 SS	9/16	14,3	1-5/8	2-1/2	41	64	10/Karton	0,8	0,3	
V03699	301 SS	9/16	14,3	1-7/8	2-3/4	48	70	10/Karton	0,8	0,4	
V04099	301 SS	9/16	14,3	2-1/8	3	54	76	10/Karton	0,8	0,4	
V04499	301 SS	9/16	14,3	2-3/8	3-1/4	58	83	10/Karton	0,9	0,4	
V04899	301 SS	9/16	14,3	2-5/8	3-1/2	67	89	10/Karton	0,9	0,4	
V05299	301 SS	9/16	14,3	2-7/8	3-3/4	73	95	10/Karton	0,9	0,4	
V05699	301 SS	9/16	14,3	3-1/8	4	79	102	10/Karton	1,0	0,4	
V06499	301 SS	9/16	14,3	3-1/2	4-1/2	89	114	10/Karton	1,1	0,5	
V07299	301 SS	9/16	14,3	4	5	102	127	10/Karton	1,3	0,6	
V08099	301 SS	9/16	14,3	4-1/2	5-1/2	114	140	10/Karton	1,3	0,6	
V08899	301 SS	9/16	14,3	5-1/8	6	130	152	10/Karton	1,4	0,6	
V10499	301 SS	9/16	14,3	6-1/8	7	155	178	10/Karton	1,5	0,7	



Schneckenschellen



Scru-Seal  
Brücke und  
Schloss



**M21899**  
**Clamp-Pak**  
(lieferbar als  
VE 10)



**M21099 Scru-Seal Set**  
**mit VALU-STRAP™**

## Scru Seal Befestigungssysteme

- Gehäuse mit Schrauben um jede Bandlänge zu produzieren
- Einzel verpackt, Gehäuse mit Schrauben und Band
- Bandmaterial 301 SS, Gehäuse 201 SS, Schraube 410 SS

Artikelnummer	Material*	Beschreibung	VE	Gewicht	
				Lbs	Kg
M21199	SS	10 Scru-Seal Stege und 10 Gehäuse	10/Karton	0,7	0,3
C13399	SS	VALU-STRAP™ Band, SS, 3/8" x 0.015" x 100'	100'/Rolle	2,2	1,0
C13499	SS	VALU-STRAP™ Band, SS, 1/2" x 0.015" x 100'	100'/Rolle	2,9	1,3

### Sets – alles in einer Verpackungseinheit

M21099	SS	Seal Set: 25 Scru-Seal Träger, 25 Gehäuse, VALU-STRAP™ Band 3/8" x 0.015" x 100'	Je	4,3	1,9
M21899	SS	jedes Schlaufen Set enthält: 3 Scru-Seal Träger, 3 Gehäuse, VALU-STRAP™ Band 3/8" x 0.015" x 10'	10 Sets/Karton	5,0	2,3

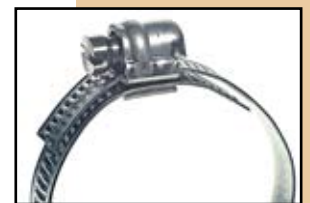
## Scru Band Befestigungssysteme

- Trägerband in voller Länge sowie Gehäuse um jede Bandlänge zu produzieren
- Einzel verpackt, Gehäuse mit Schrauben und Band

Artikelnummer	Material*	Beschreibung	VE	Gewicht	
				Lbs	Kg
M15099	SS	Scru Band Gehäuse, 301 SS Schraube 410 SS	100/Karton	2,8	1,3
M15599	SS	Scru Band Gehäuse, 301 SS Schraube 410 SS	25/Karton	0,7	0,3
M15199	SS	Scru Band 430SS, 3/8" (9.5mm) x 0.025" (0.64mm) (30.5m)	100'/Rolle	3,4	1,6

### Sets – alles in einer Verpackungseinheit

M15699	SS	Scru-Band Set: 100 Scru-Bänder, 25 Gehäuse, 25 Schlitzschrauben	Je	4,0	1,8
M15799	SS	Scru-Band Set: 50 Scru-Bänder, 10 Gehäuse, 10 Schlitzschrauben	Je	2,1	1,0
M15899	SS	pro Pack: 10' Scru-Bänder, 5 Gehäuse, 5 Schlitzschrauben	10 Sets/Karton	4,4	2,0



Scru-Band  
Clamping System



**M15699, M15799**  
**Scru-Band Set**



**M15899**  
**Scru-Band Pak**  
(lieferbar als VE 10)

\*BAND-IT behält sich das Recht vor, Material mit der gleichen oder besseren Korrosionsbeständigkeit und / oder mechanischen Spezifikationen zu ersetzen.



# Schlauchnippel

	Tri Lokt		Geschmiedet	Gedreht	
	316 SS	plattierter Kohlenstoffstahl	plattierter Kohlenstoffstahl	316 SS	plattierter Kohlenstoffstahl
Durchmesser	1/2" - 6"	1-1/4" - 6"	1-1/2" - 4"	1/4" - 1-1/2"	1/4" - 1-1/2"
Korrosion	Exzellent	Gut	Gut	Exzellent	Gut

**Empfohlene Bandbreiten für BAND IT Nippel aus diesem Katalog.**

Schlauch ID		Bandbreite	
Inches	mm	Inches	mm
1/2 bis 5/8	13 bis 16	3/8 bis 1/2	6.35 bis 12.70
3/4 bis 1 1/2	19 bis 38	1/2 bis 3/4	12.70 bis 19.05
2 bis 6	51 bis 152	3/4	19.05

**Für beste Ergebnisse empfiehlt BAND IT das Ultra-Lok System für alle Schlauchnippel.**

## Tri-Lokt® Schlauchnippel

- Band-It's exklusives Design der Tri Lokt Schlauchnippel ist die Antwort auf stark beanspruchte, industrielle Schlauchverbindungen
- Der Tri Lokt® Bügel wird bei besonders anspruchsvollen Verbindungen verwendet
- Die Einheit paßt sich den verschiedenen Wandstärken der Schläuche an

### Vorteile:

- Flaches Profil
- Einfache Installation

*Schlauch und Schlauchnippel niemals über dem max. Arbeitsdruck verwenden*

\*Oberfläche aus Zinkplattierung oder Chrom / Zink Plattierung



**Tri-Lokt®  
Schlauchnippel  
mit  
Aussengewinde**



**geschmiedet  
Schlauchnippel mit  
Aussengewinde**



**Gefräst**



Siehe Seite 3.

[www.BAND-IT-IDEX.com](http://www.BAND-IT-IDEX.com) 37

### Tri Lokt Schlauchnippel mit Aussengewinde – NPT einschließlich Tie Strip\*\*

Artikelnummer	Material*	NPT Inches	Schaft Inches	Länge mm	Schlauch Innen-durchmesser Inches	mm	Anzahl der Sicken pro Nippel	VE	Gewicht
H60088	plattierter Stahl	1-1/4	2,75	69	1-1/4	32	4	Je	1,3 0,6
H61088	plattierter Stahl	1-1/2	2,75	69	1-1/2	38	4	Je	1,5 0,7
H62088	plattierter Stahl	2	2,75	69	2	51	4	Je	2,3 1,0
H63088	plattierter Stahl	2-1/2	4,50	114	2-1/2	64	6	Je	3,5 1,6
H64088	plattierter Stahl	3	4,50	114	3	76	6	Je	4,6 2,1
H65088	plattierter Stahl	4	4,50	114	4	102	6	Je	6,4 2,9
H65688	plattierter Stahl	5	6,50	165	5	127	8	Je	11,5 5,2
H65888	plattierter Stahl	6	8,00	203	6	152	10	Je	15,9 7,2

### Tri Lokt Schlauchnippel mit Aussengewinde – NPT einschließlich Tie Strip\*\*

Artikelnummer	Material*	NPT Inches	Schaft Inches	Länge mm	Schlauch Innen-durchmesser Inches	mm	Anzahl der Sicken pro Nippel	VE	Gewicht
S60088	316 SS	1-1/4	2,75	69	1-1/4	31	4	Je	0,9 0,4
S61088	316 SS	1-1/2	2,75	69	1-1/2	38	4	Je	1,2 0,5
S62088	316 SS	2	2,75	69	2	50	4	Je	1,5 0,7
S64088	316 SS	3	4,63	117	3	76	6	Je	5,4 2,4
S65088	316 SS	4	4,63	117	4	101	6	Je	6,5 2,9

### Tri Lokt Schlauchnippel mit Aussengewinde – NPT einschließlich Bügel\*\*

Artikelnummer	Material*	NPT Inches	Schaft Inches	Länge mm	Schlauch Innen-durchmesser Inches	mm	Anzahl der Sicken pro Nippel	VE	Gewicht
S13479	316 SS	3/4	1,50	38	3/4	19	2	Je	0,4 0,2
S14079	316 SS	1	1,50	38	1	25	2	Je	0,6 0,3

### Tri Lokt Schlauchnippel mit Aussengewinde – NPT einschließlich Bügel\*\*

Artikelnummer	Material*	NPT Inches	Schaft Inches	Länge mm	Schlauch Innen-durchmesser Inches	mm	Anzahl der Sicken pro Nippel	VE	Gewicht
H12289	plattierter Stahl	1/2	1,25	31	1/2	12	2	12/Karton	3,1 1,4
H13489	plattierter Stahl	3/4	1,50	38	3/4	19	2	12/Karton	4,9 2,2
H14089	plattierter Stahl	1	1,50	38	1	25	2	12/Karton	7,6 3,4

### Tri Lokt Schlauchnippel mit Innengewinde – NPT einschließlich Bügel und Gelenk\*\*

Artikelnummer	Material*	Schaft Inches	Länge mm	ID/NPSC Inches	mm	Anzahl der Sicken pro Nippel	VE	Gewicht
H22279	plattierter Stahl	1,19	30	1/2	12	2	12/Karton	3,2 1,4
H23479	plattierter Stahl	1,50	38	3/4	19	2	12/Karton	5,6 2,5

Schraubende mit konischem Sitz um ein passendes Aussengewinde aufzunehmen.

### Tri Lokt Schlauchnippel mit vollem Durchlass\*\*

Artikelnummer	Material*	Schlauch Innen-durchmesser Inches	mm	Anschluss	Anzahl der Sicken pro Nippel doppelt geschlauft	VE	Gewicht
H75089	plattierter Stahl	1-1/2	38	NPT	4 - Ear-Lokt	Je	1,2 0,5
H75589	plattierter Stahl	2	50	mit Nut	4 - Ear-Lokt	Je	1,2 0,5

- Ausschließlich BAND-IT Schellen sollten mit TRI LOKT System verwendet werden
- Ersatz TRI LOKT Edelstahlbänder und Bügel sind verfügbar
- Oberfläche aus Zinkplattierung oder Chrom / Zink Plattierung
- TRI LOKT Einbauanleitung ist auf der BAND-IT Webseite verfügbar [www.BAND-IT-IDEX.com](http://www.BAND-IT-IDEX.com)



Tri-Lokt®  
Schlauchnippel mit  
Aussengewinde



Tri-Lokt®  
Schlauchnippel mit  
Aussengewinde



Tri-Lokt®  
Schlauchnippel mit  
Innengewinde



Tri-Lokt®  
Schlauchnippel



## Geschmiedeter Schlauchnippel mit Außengewinde NPT

Artikelnummer	Material*	NPT Inches	Schaft Inches	Länge mm	Schlauch Innendurchmesser Inches	Schlauch Innendurchmesser mm	Anzahl der Sicken pro Nippel	VE	Gewicht	
E79899	plattierter Stahl	1/2	1,56	39	1/2	12	1	Je	0,2	0,1
E80099	plattierter Stahl	3/4	1,56	39	3/4	19	1	Je	0,2	0,1
E80299	plattierter Stahl	1	1,63	41	1	25	1	Je	0,4	0,2
E80499	plattierter Stahl	1-1/4	1,63	41	1-1/4	31	1	Je	0,4	0,2
E80699	plattierter Stahl	1-1/2	1,63	41	1-1/2	38	1	Je	0,4	0,2
E80899	plattierter Stahl	2	2,75	69	2	50	2	Je	0,6	0,5
E81299	plattierter Stahl	2 1/2	3,00	76	2-1/2	63	2	Je	1,9	0,9
E81499	plattierter Stahl	3	3,00	76	3	76	2	Je	2,7	1,2
E81699	plattierter Stahl	4	4,63	117	4	101	3	Je	5,2	2,4



Geschmiedeter Schlauchnippel mit Außengewinde

## Gedrehter Schlauchnippel mit Außengewinde NPT

Artikelnummer	Material*	NPT Inches	Schaft Inches	Länge mm	Schlauch Innendurchmesser Inches	Schlauch Innendurchmesser mm	Durchlass Inches	Durchlass mm	Anzahl der Sicken pro Nippel	VE	Gewicht	
E60699	316 SS	1/4	1,03	26	1/4	6	0,188	4	1	Je	0,1	0,1
E61299	316 SS	3/8	1,07	27	3/8	9	0,230	5	1	Je	0,1	0,1
E62299	316 SS	1/2	1,35	34	1/2	12	0,370	9	1	Je	0,2	0,1
E63499	316 SS	3/4	1,38	35	3/4	19	0,620	15	1	Je	0,2	0,1
E64099	316 SS	1	1,78	45	1	25	0,870	22	1	Je	0,4	0,2

## Gedrehter Schlauchnippel mit Außengewinde NPT

Artikelnummer	Material*	NPT Inches	Schaft Inches	Länge mm	Schlauch Innendurchmesser Inches	Schlauch Innendurchmesser mm	Durchlass Inches	Durchlass mm	Anzahl der Sicken pro Nippel	VE	Gewicht	
E00499	plattierter Stahl	1/8	0,87	22	1/4	6	0,188	4	1	12/Karton	0,4	0,2
E00699	plattierter Stahl	1/4	1,03	26	1/4	6	0,188	4	1	12/Karton	0,8	0,3
E00899	plattierter Stahl	1/8	1,07	27	3/8	9	0,234	5	1	12/Karton	0,6	0,3
E01099	plattierter Stahl	1/4	1,07	27	3/8	9	0,234	5	1	12/Karton	0,7	0,3
E01299	plattierter Stahl	3/8	1,07	27	3/8	9	0,234	5	1	12/Karton	1,2	0,5
E01499	plattierter Stahl	1/2	1,07	27	3/8	9	0,234	5	1	12/Karton	2,1	1,0
E01899	plattierter Stahl	1/4	1,35	34	1/2	12	0,266	6	1	12/Karton	1,4	0,6
E02099	plattierter Stahl	3/8	1,35	34	1/2	12	0,359	9	1	12/Karton	1,3	0,6
E02299	plattierter Stahl	1/2	1,35	34	1/2	12	0,375	9	1	12/Karton	2,1	0,9
E02899	plattierter Stahl	1/2	1,36	34	5/8	15	0,500	12	1	12/Karton	2,0	0,9
E03099	plattierter Stahl	3/4	1,36	34	5/8	15	0,500	12	1	12/Karton	2,6	1,2
E03299	plattierter Stahl	1/2	1,38	35	3/4	19	0,500	12	1	12/Karton	3,0	1,4
E03499	plattierter Stahl	3/4	1,38	35	3/4	19	0,625	15	1	12/Karton	2,8	1,3
E03699	plattierter Stahl	1	1,38	35	3/4	19	0,625	15	1	12/Karton	4,1	1,9
E03899	plattierter Stahl	3/4	1,78	45	1	25	0,750	17	1	12/Karton	4,0	1,8
E04099	plattierter Stahl	1	1,78	45	1	25	0,875	22	1	12/Karton	4,6	2,1
E04299	plattierter Stahl	1	1,78	45	1-1/4	31	0,922	23	1	12/Karton	7,3	3,3
E04499	plattierter Stahl	1-1/4	1,78	45	1-1/4	31	1,109	28	1	12/Karton	8,2	3,7
E04699†	plattierter Stahl	1-1/2	1,90	48	1-1/2	38	1,344	34	1	12/Karton	11,6	5,3



Gedrehter Schlauchnippel mit Außengewinde in 316SS oder plattierter Stahl

## Schlauchnippel mit Innengewinde - NPT einschließlich Gelenk

Artikelnummer	Material*	Schaft Inches	Länge mm	Schlauch Innendurchmesser /NPSIC Inches	Schlauch Innendurchmesser mm	Anzahl der Sicken pro Nippel	VE	Gewicht	
E10699	plattierter Stahl	1,06	27	1/4	6	1	12/Karton	0,7	0,3
E12299	plattierter Stahl	1,37	34	1/2	12	1	12/Karton	1,7	0,8
E13499	plattierter Stahl	1,37	34	3/4	12	1	12/Karton	3	1,6



Schlauchnippel mit Innengewinde

## Schlauchreparaturverbindungsstück

Artikelnummer	Material*	Schaft Inches	Länge mm	Schlauch Innendurchmesser /NPSIC Inches	Schlauch Innendurchmesser mm	Anzahl der Sicken pro Mender	VE	Gewicht	
F10689	plattierter Stahl	,91	23	1/4	6	2	Je	,03	,01
F10889	plattierter Stahl	,95	24	3/8	9	2	Je	,04	,02
F11089	plattierter Stahl	1,16	29	1/2	12	2	Je	,06	,03
F11289	plattierter Stahl	1,18	29	5/8	15	2	Je	,10	,05
F11489	plattierter Stahl	1,20	30	3/4	19	2	Je	,30	,10
F11689	plattierter Stahl	1,53	38	1	25	2	Je	,20	,09
F11889	plattierter Stahl	1,53	38	1 1/4	31	2	Je	,30	,10



Schlauchreparaturverbindungsstück

Auch auf Schlauchwagen zu verwenden

\*BAND-IT behält sich das Recht vor, Material mit der gleichen oder besseren Korrosionsbeständigkeit und / oder mechanischen Spezifikationen zu ersetzen.

- Oberfläche aus Zinkplattierung oder Chrom / Zink Plattierung



Siehe Seite 3.

www.BAND-IT-IDEX.com 39

## Standard BAND-IT Werkzeuge und Ersatzteile



### C00199 – Standard BAND-IT Handwerkzeug

Ersatzteile:

- C00689 – Spindel und Schraube
- C01899 – Band Gripper
- C01687 – Kugellager
- C05887 – Schneidmesser



### C00399 – Heavy Duty Spannwerkzeug

Ersatzteile:

- C01899 – Band Gripper
- C07087 – Kugellager
- C05887 – Schneidmesser
- C04986 – 5/8" Spindel für Werkzeug



### G40299 – Giant Werkzeug

Ersatzteile:

- G40888 – Kugellager
- G42287 – Schneidmesser



### T30099 – Center Punch Werkzeug - 5/8"

Ersatzteile:

- T32190 – Set Punch und Halter
- T32290 – Greifer Set
- S03289 – Adapter für 3/8" Einstaz



### C00299 – Junior® Werkzeug für vorgeformte Schellen

Ersatzteile:

- C00689 – Spindel und Schraube
- C01899 – Band Gripper
- C01687 – Kugellager
- J00587 – Scherhaken
- J93099 – Schneidmesser



### J00199 – Junior® Junior Adapter für C001 Werkzeug

Ersatzteile:

- J00587 – Scherhaken
- J93099 – Schneidmesser



### J05099 – Junior® Heavy Duty Adapter für C001 Werkzeug

Ersatzteile:

- J00587 – Scherhaken
- J93099 – Schneidmesser

Liste aller verfügbarer Werkzeuge und Ersatzteile siehe BAND IT Web Seite  
[www.BAND-IT-IDEX.com/products/products\\_tools.html](http://www.BAND-IT-IDEX.com/products/products_tools.html)





## Standard BAND IT Werkzeuge und Ersatzteile



### **S75099 – halbautomatisches Druckluftwerkzeug für Junior Schellen**

Ersatzteile:

- S45799 – Band Greifer
- J93099 – Schneidmesser
- J00587 – Scherhaken
- S45087 – Trägerplatte



### **S35099 - Automatisches Druckluftwerkzeug für Junior Schellen**

Ersatzteile:

- S45799 – Band Greifer
- J93099 – Schneidmesser
- S45087 – Trägerplatte



### **SM1700 - automatisches Druckluftwerkzeug für Center Punch**

Ersatzteile:

- S45199 – Band Greifer
- M17799 – Schneidmesser
- S45087 – Trägerplatte



### **UL4000 akkubetriebenes ULTRA LOK Werkzeug**

Ersatzteile:

- M21790 – Adapter Kupplung
- M09387 – Schneidplatte für 1/2" UL Schellen
- M09887 – Schneidplatte für 3/4" UL Schellen
- M09787 – Schneidmesser für alle UL Schellen
- C23187 – Schmiermittel für Zuggewinde
- UL1219 – Trage Set



### **UL9010 transportables elektrisches Werkzeug**

Ersatzteile:

- M03990 – Adapter Kupplung
- M09387 – Schneidplatte für 1/2" UL Schellen
- M09887 – Schneidplatte für 3/4" UL Schellen
- M09787 – Schneidmesser
- C23187 – Schmiermittel für Zuggewinde
- UL1219 – Trage Set

### **UL9000 transportables elektrisches Werkzeug (1. Generation)**

Ersatzteile:

- M03990 – Adapter Kupplung
- ULK249 – Upgrade Set auf UL 9010
- C23187 – Schmiermittel für Zuggewinde



Siehe Seite 3.

## Patente

Viele der gezeigten Produkte werden unter einem oder mehreren der folgenden US und anderen ausländischen Patenten produziert, die im Besitz von BAND IT IDEX, einer Tochter der IDEX Corporation sind.

Andere Patente pending.

4,887,334	4,896,402	4,928,738	5,123,456	5,127,446	5,129,350	5,303,571
5,322,091	5,452,523	5,483,998	5,488,760	5,566,726	5,743,310	5,850,674
6,014,792	6,260,704	6,481,467	1,140,648			

## Markenzeichen

BAND-IT®, BAND-IT Jr.®, Junior®, BAND-FAST™, COLOR-IT™, Tri-Lokt®, Thriftool®, Tie-Lok®, TORQ-LOKT™, Tie-Lok Tool®, Tie-Dex®, Band-Lok®, Self-Lok®, and Ultra-Lok® are registered trademarks owned by BAND-IT- IDEX, Inc., a unit of IDEX Corporation. SET9000™ and VALU-STRAP™ trademarks have been applied for. BAND-IT Trademarks are registered in the U.S. Patent and Trademark Office and in many other countries. For permission to use any BAND-IT logo or image, please contact us at: info.band-it@idexcorp.com

## Andere anerkannte Markenzeichen

- Q-BAND™ is a registered trademark of Great Lakes Textile, Inc.
- Q-Clip™ is a registered trademark of KOTEC'S Co., LTD. Corporation Higashi-Nippori, Arakawa-ku Tokyo in Japan.
- Monel® 400 and Inconel® 625 are registered trademarks of Inco Alloys International, Inc.
- AL6XN® is a registered trademark of ATI Properties.

## Uniform Industrial Code

BAND-IT's UIC (Uniform Industrial Code) number is 662682.

## Commercial and Government Entity Code

BAND-IT's Commercial and Government Entity Code (CAGE code) number is 70847.



### Zertifizierungen

Tie products listed with the CE mark are suitable for electric purposes and meet the requirements of (LVD) 73/23/EEC.



Products listed with the Lloyds Register symbol are certified in accordance with the LR type approval system. Certificate No. 01/00106



Underwriters Laboratories Listing BAND-IT-IDEX has UL Listings on the products indicated.



Products listed with the Germanischer Lloyd symbol are certified in accordance with the relative requirements of the GL Type Approval System. Certificate No. 14755-99 HH



Det Norske Veritas Type Approval BAND-IT Company Ltd, Derbyshire, has Det Norske Veritas Type Approval on the products indicated in the catalog certificate Number E-4464.



The CSA C/US mark signifies that the product meets applicable U.S. and Canadian standards, including those from CSA, CSA America, ANSI, ASME, ASSE, ASTM, NSF and UL.

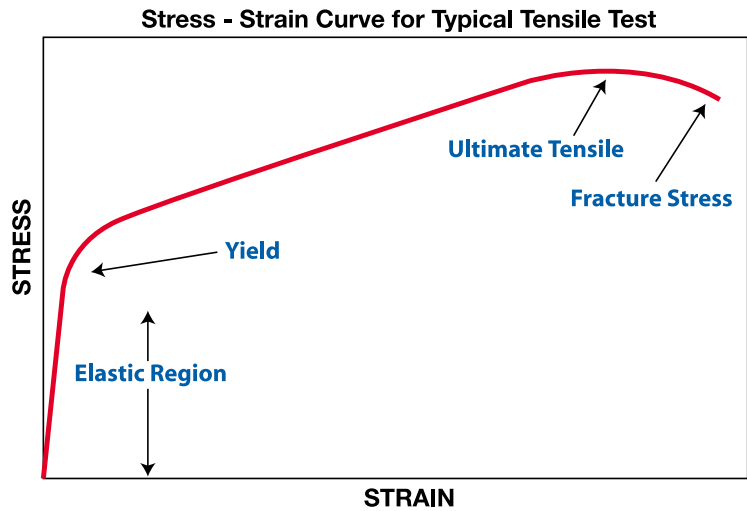
## RoHS Konformität

All bands, clamps, ties and buckles that are manufactured at BAND-IT-IDEX, Inc. are fully compliant within the EU RoHS Directive, 2002/95/EC. These products are created using stainless or carbon steel material with no hazardous substances in the manufacturing. Specifically, Hexavalent Chromium, Lead, Mercury, Cadmium, PBB, or PBDE are not introduced in the manufacturing of, or present in, the raw material of our products. This includes the following families:

- Ball-Lok Ties and Buckles
- BAND-FAST™ Clamps
- Band-Lok® Ties
- BAND-IT® Band
- Center Punch Clamps and Buckles
- Ear-Lok Buckles
- ID Tags
- Junior® Clamps and Buckles
- Jr.® SID Clamps and Buckles
- Open End Clamps and Buckles
- Powder Coated Ties and Buckles
- Q-Band™ and Q-Clips™
- Scru-Lokt Bands and Buckles
- Scru-Seal Clamping System
- Self-Lok® Ties
- Tie-Lok® Ties
- Tie-Dex® Bands and Buckles
- Ultra-Lok® Band and Buckles
- Ultra-Lok® Preformed Clamps
- Ultra-Lok® Ties and Buckles
- Universal Preformed Buckles and Clamps
- Valuband
- Valucups
- VALU-STRAP™

\*BAND-IT reserves the right to substitute material equal to or better than the material specifications of individual part numbers listed within this catalog. Tolerance is +.0005" / -.0025" for steel of thickness .030" and thinner and +.001 / -.003 for steel of thickness up to .044" unless otherwise specified by BAND-IT Engineering.





## Definitions

For additional Technical information visit: [www.BAND-IT-IDEX.com](http://www.BAND-IT-IDEX.com)

**Breaking Strength/Tensile Strength** - The strength of a material when subjected to a stretching (tensile) force usually measured by placing a standard test piece in the jaws of a tensile machine, gradually separating the jaws, and measuring the force necessary to break the test piece. (This strength is expressed as pounds per square inch or PSI.)

**Clamping Force** - (Also, Retained Force) The amount of force applied to an object by an installed clamp or tie. The clamping force maintains the assembly integrity and hardware placement.

**Cold Flow Properties of Flexible Hose Materials** - The continued deformation or movement of hose wall material as a result of clamp tension.

**Corrosion Resistance** - The ability of a material to withstand degradation in specific environments.

**Decorative Coating** - A coating for matching pre-existing hardware or decorative traffic poles. These coatings are often an applied and baked, powder polyester finish.

**Elongation** - The amount of stretch that occurs prior to the band/clamp material breaking. This is typically expressed as a percentage of original length and is a measure of the ductility of the metal.

**Loop Tensile Strength** - The max amount of force, applied radially, an installed clamp/tie will withstand prior to failure.

**Nylon 11** - Non-toxic polymer cable tie coating resistant to stress cracking, abrasion, impact, salt spray and typical airborne pollutants. When subjected to fire, this coating is halogen-free and produces low amounts of smoke.

**Powder Polyester** - A coating available in colours applied to products and baked on for a durable finish. Polyester coatings are resistant to fading, stress cracking, abrasion, impact, salt spray and typical airborne pollutants.

**PPA** - (Performance Polymer Alloy) Non-toxic polymer coating for rolled band resistant to stress cracking, abrasion, impact, salt spray and typical airborne pollutants. When subject to fire, this coating is halogen free and produces low amounts of smoke.

**Production Tool** - Power tools to install band clamps and tie products consistently.

**Ultimate Strength** - The maximum tensile or clamping force that a band clamp or tie will withstand prior to breaking.

**Yield Strength** - The point at which the material begins to stretch as a result of stress being applied. Loading beyond this point will result in deformation.

## Abbreviations

cm - Centimeter

GCS - Galvanized Carbon Steel

ID - Inside Diameter

Kg - Kilogram

Lb - Pound

M - Meter

mm - Millimeter

NPSC - National Pipe Straight Coupling

NPSM - American Standard Straight

Pipe Thread for Mechanical Joints

NPT - National Pipe Thread

OD - Outside Diameter

SS - Stainless Steel

UIC - Uniform Industrial Code

# Metals Data

AISI TYPE NUMBER OR NAME	200/300	201	201 1/4 Hard	301	304	316
<b>SPECIFICATION</b> UNS Designation	-	S20100	S20100	S30100	S30400	S31600
ASTM	-	A-666	A-666	A-666	A-666	A-666
<b>Principal Alloying Elements, %</b>	-	C 0.15 Max. Mn 5.50 - 7.50 Si .75 Max. Cr 16.00 -18.00 Ni 3.50 - 5.50 N 0.25 Max	C 0.03 Max. Mn 5.50 - 7.50 Si 1.00 Max. Cr 16.00 -18.00 Ni 3.50 - 5.50 N 0.25 Max	C 0.15 Max. Mn 2.00 Max. Si 1.00 Max. Cr 16.00 -18.00 Ni 6.00 - 8.00	C 0.08 Max. Mn 2.00 Max. Si 1.00 Max. Cr 18.00 -20.00 Ni 8.00 - 10.50	C 0.08 Max. Mn 2.00 Max. Si .75 Max. Cr 16.00 -18.00 Ni 10.00 -14.00 Mo 2.00 - 3.00
<b>PHYSICAL PROPERTIES</b>						
Density, Lb/Cu. In.	0.28	0.28	0.28	0.29	0.29	0.29
Mod. of Elasticity in Tension x 10 <sup>6</sup> PSI	28.0	28.6	28.6	28.0	29.0	28.0
Structure	Austenitic	Austenitic	Austenitic	Austenitic	Austenitic	Austenitic
Mean Coefficient of Thermal Expansion per °F. x 10 <sup>-6</sup>	32 - 212°F: 9.0 32 - 600°F: 9.70 32 - 1000°F: 10.20 32 - 1200°F: 10.40	8.7 9.70 10.20 10.50	9.0 10.00 10.50 -	9.4 9.50 10.10 10.40	9.4 9.6 10.20 10.40	8.9 9.00 9.70 10.30
Melting Range	2550 - 2650°F	2550 - 2650°F	2550 - 2650°F	2550 - 2590°F	2550 - 2590°F	2540 - 2630°F
<b>ELECTRICAL PROPERTIES</b>	Non-Magnetic	Non-Magnetic	Non-Magnetic	Non-Magnetic	Non-Magnetic	Non-Magnetic
Magnetic Permeability, Annealed	μ = 1.02	μ = 1.02	μ = 1.02	μ = 1.02	μ = 1.008	μ = 1.008
Elec. Resistivity, Microhm-cm, 70°F	70.00	69.00	69.00	72.00	70.00	74.00
<b>MECHANICAL PROPERTIES</b>						
Rockwell Hardness	70 - 95R <sub>B</sub>	90 - 95R <sub>B</sub>	20 - 30R <sub>C</sub>	75 - 95R <sub>B</sub>	70 - 90R <sub>B</sub>	70 - 85R <sub>B</sub>
Ultimate Tensile Strength, BAND-IT Min. Spec. (PSI), Typical (PSI)	75,000 80,000	100,000 115,000	120,000 135,000	100,000 105,000	75,000 80,000	80,000 90,000
Yield Strength, BAND-IT Min. Spec. (PSI) Typical (PSI)	30,000 45,000	45,000 60,000	85,000 90,000	45,000 55,000	30,000 45,000	35,000 50,000
% of Elongation in 2 inches BAND-IT Min. Spec., Typical (%)	30 45	40 55	40 45	40 50	30 45	35 45
Tensile Strength at Elevated Temps., Short Time Tests, (PSI)	1300°F: 36,000 1500°F: 22,000 1700°F: 11,000	37,500 23,000 11,000	37,500 23,000 11,000	35,500 22,500 11,000	36,000 22,000 13,500	48,000 28,000 18,000
<b>CORROSION RESISTANCE</b>						
Mild Atmospheric and Fresh Water	Good	Good	Good	Good	Very Good	Excellent
Industrial Atmosphere	Good	Good	Good	Good	Very Good	Very Good
Marine Atmosphere	Fair	Fair	Fair	Fair	Good	Very Good
Salt Water	No	No	No	No	No	Good
Mild Chemical	Fair	Fair	Fair	Fair	Good	Good
Oxidizing Chemical	Fair	Fair	Fair	Fair	Good	Good
Reducing Chemical	No	No	No	No	No	Good
<b>USE</b>	General  VALU-STRAP™, Valuclips, Brackets, BAND-IT® Tie, Band Clamps	Municipal, Strapping, Construction  Municipal, Construction, Automotive  Center Punch Clamps, Jr.® Smooth ID Clamps, Band, Buckle, BAND-FAST™, Tie Strips, Band-Lok® Tie 1/4" Ultra-Lok® Ties	Construction, Automotive, Municipal  Ultra-Lok® Band and Clamps	Construction, Automotive  Scru-Seal Housing & Base, Worm Gear, Clamps, Buckles	Chemical, Food, Dairy, Hospitals, Electrical Power Transmission  304 Strap, Tie-Dex® Band, Tie-Lok® Ties, Ball-Lok Ties, Self-Lok Ties,	Marine, Chemical, Food, Petroleum, Paper, Textile, Medical  Multi-Lok, Tie-Lok®, Ball-Lok, Self-Lok®Ties, Junior® SID Clamps, Nipples, Tri-Lokts®, 316 Band/Buckle, All Purpose Band, Easy Read

All values in table are reference only.



# Metals Data

AISI TYPE NUMBER OR NAME	317L 1/4 Hard	409	430	Monel® 400	Inconel® 625	AL6XN®	Titanium GR1	GCS	
<b>SPECIFICATION</b> UNS Designation ASTM	S31703 A-240	S40900 A-240	S43000 A-240	N04400 B127	N06625 B443	N08367 B688	R50250 B265	- -	
<b>Principal Alloying Elements, %</b>	C 0.030 Max. Mn 2.00 Max. Si .75 Max. Cr 18.00 - 20.00 Ni 11.00 - 15.00 P 0.045 Max. S 0.03 Max. Mo 3.00-4.00	C 0.08 Max. Mn 1.00 Max. Si 1.00 Max. Cr 10.50 - 11.75 Ni 0.050 P 0.045 Max. S 0.03 Max.	C 0.12 Max. Mn 1.00 Max. Si 1.00 Max. Cr 16.00 -18.00 P 0.04 Max. S 0.03 Max.	C .3 Max. Mn 2.0 Max. Si 0.50 Max. Ni 63.00 -70.00 Cu 28-34 Fe 2.5 Max S 0.024 Max.	C 0.10 Max. Mn .5 Max. Cr 20.0-23.0 Ni Balance Mo 8.0 - 10.0 Ti 0.4 Max. Fe 2.5 Max. Al 0.4 Max.	C .030 Max. N 2.0 Max. P .040 Max. S .030 Max. Si 1.0 Max. Ni 23.5 - 25.5 Cr 20.0 - 22.0 Mo 6.0 -7.0 Cu .75 Max. N .18 -.25	C 0.08 Max. N 0.03 Max. H 0.015 Max. O 0.18 Max. Fe 0.2 Max. Ti Balance		
<b>PHYSICAL PROPERTIES</b>									
Density, Lb/Cu. In.	0.29	0.28	0.278	0.319	0.305	0.291	0.163	0.283	
Mod. of Elasticity in Tension x 10 <sup>6</sup> PSI	29.0	30.2	29.0	26.0	30.0	28.3	15.0	30.0	
Structure	Austenitic	Ferritic	Ferritic	-	-	Austenitic	Alpha	Ferritic	
Mean Coefficient of Thermal Expansion per °F. x 10 <sup>-6</sup>	32 - 212°F: 8.9 32 - 600°F: 9.0 32 - 1000°F: 9.70 32 - 1200°F: 10.30	5.8 6.12 6.60 6.86	5.8 6.10 6.30 6.60	7.7 8.80 9.10 9.30	7.4 - - -	8.5 8.8 9.1 9.5	4.6 5.30 5.50 5.70	6.3 7.30 7.90 8.20	
Melting Range	2500 - 2550°F	2500 - 2550°F	2500 - 2550°F	2500 - 2550°F	2500 - 2550°F	2500 - 2550°F	2500 - 2550°F	-	
<b>ELECTRICAL PROPERTIES</b>									
Magnetic Permeability, Annealed	Non-Magnetic μ = 1.008	-	Magnetic μ = 600-1100	-	Non-Magnetic μ = 1.006	-	Non-Magnetic μ = 1.00005	Magnetic 1500-2000	
Elec. Resistivity, Microhm-cm, 70°F	74.00	60.00	60.00	5.10	12.90	89.0	4.20	17.20	
<b>MECHANICAL PROPERTIES</b>									
Rockwell Hardness	70 - 85R <sub>B</sub>	88R <sub>B</sub> Max	75 - 90R <sub>B</sub>	60 - 80R <sub>B</sub>	88 - 94R <sub>B</sub>	80 - 95R <sub>B</sub>	64 - 70R <sub>B</sub>	80 - 95R <sub>B</sub>	
Ultimate, Tensile Strength	115,000	55,000	55,000	70,000	120,000	95,000	-	84,000	
BAND-IT Min. Spec. (PSI), Typical (PSI)	120,000	68,000	75,000	75,000	130,000	110,000	46,000	90,000	
Yield Strength,	75,000	25,000	40,000	32,000	60,000	45,000	25,000	80,000	
BAND-IT® Min. Spec. (PSI), Typical (PSI)	80,000	35,000	55,000	40,000	75,000	55,000	31,000	85,000	
% of Elongation in 2 inches,	10	20	20	30	30	30	24	5	
BAND-IT® Min. Spec., Typical (%)	15	33	25	40	40	45	30	8	
Tensile Strength at Elevated Temps., Short Time Tests, (PSI)	1300°F: 48,000 1500°F: 28,000 1700°F: 18,000	5,000 1,500 -	15,000 8,000 5,000	- - -	- - -	- - -	- - -	- - -	
<b>CORROSION RESISTANCE</b>									
Mild Atmospheric and Fresh Water	Excellent	Good	Good	Good	Good	Good	Good	Good/Fair	
Industrial Atmosphere	Very Good	Good	Good	Good	Good	Good	Good	Fair	
Marine Atmosphere	Very Good	Poor	Poor	Excellent	Excellent	Excellent	Good	Poor	
Salt Water	Good	No	No	Excellent	Excellent	Excellent	Good	No	
Mild Chemical	Very Good	Fair	Fair	Good	Good	Good	Good	No	
Oxidizing Chemical	Good	Fair	Fair	Good	Good	Good	*	No	
Reducing Chemical	Good	Good	No	Good	Good	Good		No	
<b>USE</b>	General  BAND-IT®	Auto Agriculture  Special	Interior Architecture, Automotive Trim Petroleum  Automotive, Universal Clamp	Electronics, Marine, Chemical,  Band/Buckle	Chemical, Nuclear, Aerospace, Marine Marine  Band/Buckle, Preformed Clamps	Chemical, Nuclear, Aerospace, Weldable  Special	Corrosive Service Good for Machinery  Band/Buckle	Indoor, Mild Atmosphere  Band/Buckle Preformed Clamps	

All values in table are reference only.

# Index

Artikel	Seite	Artikel	Seite	Artikel	Seite	Artikel	Seite	Artikel	Seite	Artikel	Seite
A10088	29	AE0359	21	AE6029	24	BFES-A1230-048	11	C204C9-P600	12	C92499	14
A10089	29	AE0369	21	AE6039	24	BFES-A1230-055	11	C204C9-P700	12	C92599	14
A11089	29	AE0379	21	AE6049	24	BFES-A1230-069	11	C204C9-P800	12	C92699	14
A30199	29	AE0389	21	AE6059	24	BFES-A1230-076	11	C204C9-P900	12	C95399	15
A31089	29	AE0399	21	AE6119	24	BFES-A1230-090	11	C20499	12	C95499	15
A31188	29	AE0409	21	AE6129	24	BFES-A0830-020-D900C	12	C204B9	13	C95599	15
A31189	29	AE0419	21	AE6139	24	BFES-A0830-024-D900C	12	C20599	13	C95699	15
A40199	29	AE0429	21	AE6149	24	BFES-A0830-027-D900C	12	C205G9	13	CP0399	35
A47599	29	AE0439	21	AE6159	24	BFES-A0830-034-D900C	12	C206C9-P900	12	CP0499	35
A48599	29	AE0449	21	AE7019	24	BFES-A0830-041-D900C	12	C206R9	13	CP0599	35
A49099	29	AE0459	21	AE7029	24	BFES-A0830-048-D900C	12	C25299	13, 14	CP0699	35
A50099	29	AE0469	21	AE7039	24	BFES-A0830-055-D900C	12	C25399	13	CP0799	35
A50189	29	AE0479	21	AE7049	24	BFES-A0830-069-D900C	12	C25499	13	CP0899	35
A50599	29	AE0489	21	AE7059	24	BFES-A0830-076-D900C	12	C25499-D900	12	CP0999	35
A50699	29	AE0499	21	AE7119	24	BFES-A0830-090-D900C	12	C25599	13	CP1099	35
A59099	29	AE0509	21	AE7129	24	BFES-A1230-020-D900C	12	C25699	13	CP10S9	35
A91079	23	AE0519	21	AE7139	24	BFES-A1230-024-D900C	12	C25699-D900	12	CP1199	35
A92079	23	AE0529	21	AE7149	24	BFES-A1230-027-D900C	12	C27599	17	CP11S9	35
A94079	24	AE0609	21	AE7159	24	BFES-A1230-034-D900C	12	C27699	17	CP1299	35
A95079	25	AE1118	25	AS2119	23	BFES-A1230-041-D900C	12	C27799	17	CP12S9	35
AA1118	25	AE1128	25	AS2129	23	BFES-A1230-048-D900C	12	C40099	13	CP1499	35
AA1128	25	AE1138	25	AS2139	23	BFES-A1230-055-D900C	12	C40299	15	CP14S9	35
AA1138	25	AE1148	25	AS2149	23	BFES-A1230-069-D900C	12	C40399	15	CP1699	35
AA1148	25	AE1158	25	AS2159	23	BFES-A1230-076-D900C	12	C403Y9	15	CP16S9	35
AA1158	25	AE2009	24	AS2219	23	BFES-A1230-090-D900C	12	C40499	15	CP1899	35
AA3118	25	AE2018	25	AS2229	23	C00169	13	C404B9	15	CP18S9	35
AA3128	25	AE3118	25	AS2239	23	C00269	33	C40599	15	CP2099	35
AA3138	25	AE3128	25	AS2249	23	C00369	13	C405G9	15	CP20S9	35
AA3148	25	AE3138	25	AS2259	23	C07569	13	C40699	15	CP2499	35
AA3158	25	AE3148	25	AS4119	23	C08569	13	C406R9	15	CP24S9	35
AA3168	25	AE3158	25	AS4129	23	C12799	14	C41399	16	CP2899	35
AA3178	25	AE3168	25	AS4139	23	C12899	14	C41499	16	CP28S9	35
AA8638	25	AE3178	25	AS4149	23	C12999	14	C41599	16	CP3119	35
AA8648	25	AE4059	16	AS4159	23	C13099	14	C41699	16	CP311S	35
AA8658	25	AE4069	16	AS4219	23	C13199	14	C42499	16	CP3299	35
AA8668	25	AE4079	16	AS4229	23	C13399	14, 36	C44499	15	CP32S9	35
AA8678	25	AE4259	16	AS4239	23	C13499	14, 36	C444B9	15	CP3999	35
AB4059	16	AE4269	16	AS4249	23	C13599	14	C44599	15	CP3S99	35
AB4069	16	AE4279	16	AS4259	23	C13699	14	C445G9	15	CP4S99	35
AB4659	16	AE4329	15	AS6219	23	C14499	14	C44699	15	CP5S99	35
AB4669	16	AE4339	15	AS6229	23	C14599	14	C446R9	15	CP6S99	35
AB5659	16	AE4349	15	AS6239	23	C14699	14	C45299	15	CP7S99	35
AB5669	16	AE4359	15	AS6249	23	C14899	14	C45399	15	CP8S99	35
AE0109	21	AE4369	15	AS6259	23	C14999	14	C45499	15	CP9S99	35
AE0119	21	AE4529	15	AU2029	24	C15099	14	C45599	15	D00189	18
AE0129	21	AE4539	15	AU2039	24	C15199	14	C45699	15	D00299	18
AE0139	21	AE4549	15	AU2049	24	C15399	14	C72099	15	D00499	18
AE0149	21	AE4559	15	AU2059	24	C15499	14	C72299	15	D00799	18
AE0159	21	AE4569	15	AU2069	24	C15599	14	C72499	15	D00889	18
AE0169	21	AE4659	16	AU2079	24	C15699	14	C72599	15	D00999	18
AE0179	21	AE4669	16	AU2089	24	C16189	14	C72699	15	D02189	18
AE0189	21	AE4679	16	AU2099	24	C16389	14	C80399	16	D02299	18
AE0199	21	AE4759	16	AU2159	24	C17199	14	C80499	16	D04099	19
AE0209	21	AE4769	16	BFES-A0830-020	11	C17399	14	C80599	16	D04599	19
AE0219	21	AE4779	16	BFES-A0830-024	11	C18189	14	C80699	16	D30288	18
AE0229	21	AE487	20	BFES-A0830-027	11	C18389	14	C85399	16	D31099	18
AE0239	21	AE488	20	BFES-A0830-034	11	C19199	14	C85499	16	D31599	18
AE0249	21	AE489	20	BFES-A0830-041	11	C19399	14	C85599	16	D50089	19
AE0259	21	AE5059	16	BFES-A0830-048	11	C20299	13	C85699	16	D50489	19
AE0269	21	AE5069	16	BFES-A0830-055	11	C20399	13	C90399	15	D51089	19
AE0279	21	AE5079	16	BFES-A0830-069	11	C203Y9	13	C90499	15	D51289	19
AE0289	21	AE5659	16	BFES-A0830-076	11	C204C9-P000	12	C90599	15	D51389	19
AE0299	21	AE5669	16	BFES-A0830-090	11	C204C9-P100	12	C90699	15	E00499	39
AE0309	21	AE5679	16	BFES-A1230-020	11	C204C9-P200	12	C91399	15	E00699	39
AE0319	21	AE5759	16	BFES-A1230-024	11	C204C9-P300	12	C91499	15	E00899	39
AE0329	21	AE5769	16	BFES-A1230-027	11	C204C9-P400	12	C91599	15	E01099	39
AE0339	21	AE5779	16	BFES-A1230-034	11	C204C9-P500	12	C91699	15	E01299	39
AE0349	21	AE6019	24	BFES-A1230-041	11	C204C9-P550	12	C92399	14	E01499	39



# Index

Artikel	Seite	Artikel	Seite	Artikel	Seite	Artikel	Seite	Artikel	Seite	Artikel	Seite
E01899	39	ID2826	20	JS3089	33	KE0168	24	M21899	36	UL1116	10
E02099	39	ID2836	20	JS3099	33	KE0178	24	M50389	24	UL2020	10
E02299	39	ID2846	20	JS3109	33	KE0188	24	O10S99	35	UL2024	10
E02899	39	ID2859	20	JS3119	33	KE0258	24	O16S99	35	UL2028	10
E03099	39	ID2906	20	JS3129	33	KE0268	24	O20S99	35	UL2032	10
E03299	39	ID3009	20	JS3139	33	KE0278	24	O311S9	35	UL2036	10
E03499	39	ID4002	20	JS3149	33	KE0328	24	O316S9	35	UL2040	10
E03699	39	ID4059	20	JS3159	33	KE0338	24	O325S9	35	UL2044	10
E03899	39	ID4409	20	JS3169	33	KE0348	24	O32S99	35	UL2048	10
E04099	39	ID4419	20	JS3179	33	KE0358	24	QS2019	34	UL2052	10
E04299	39	ID4429	20	JS3189	33	KE0368	24	QS2029	34	UL2060	10
E04499	39	IT Tools	27	JS3199	33	KE0378	24	QS2039	34	UL2068	10
E04699	39	J02069	13	JS3219	33	KE0388	24	QS2049	34	UL2076	10
E10699	39	J07599	13	JS3279	33	KE0428	24	QS2059	34	UL2084	10
E12299	39	J10099	17	JS3309	33	KE0438	24	QS2069	34	UL2092	10
E13499	39	JS2019	33	JS3319	33	KE0448	24	QS2079	34	UL2109	32
E60699	39	JS2029	33	JS3339	33	KE0458	24	QS2089	34	UL2119	32
E61299	39	JS2039	33	JS3349	33	KE0468	24	QS2099	34	UL2120	10
E62299	39	JS2049	33	JS3369	33	KE0478	24	QS2109	34	UL2129	32
E63499	39	JS2059	33	JS3379	33	KE0828	24	QS2119	34	UL2139	32
E64099	39	JS2069	33	JS3439	33	KE0848	24	QS2129	34	UL2149	32
E79899	39	JS2079	33	JS3459	33	KE0858	24	QS2139	34	UL2150	10
E80099	39	JS2089	33	JS3469	33	KE1128	24	QS2149	34	UL2159	32
E80299	39	JS2099	33	JS3479	33	KE1138	24	QS2159	34	UL2169	32
E80499	39	JS2109	33	JS3489	33	KE1148	24	QS2169	34	UL2175	10
E80699	39	JS2119	33	JS3499	33	KE1158	24	QS3019	34	UL2179	32
E80899	39	JS2129	33	JS3559	33	KE1168	24	QS3029	34	UL2189	32
E81299	39	JS2139	33	JS3709	33	KE1178	24	QS3039	34	UL2199	32
E81499	39	JS2149	33	JS4019	33	KE1188	24	QS3049	34	UL2279	32
E81699	39	JS2159	33	JS4029	33	KE1328	24	QS3059	34	UL2289	32
F10689	39	JS2169	33	JS4039	33	KE1338	24	QS3069	34	UL2709	32
F10889	39	JS2179	33	JS4049	33	KE1348	24	QS3079	34	UL2799	32
F11089	39	JS2189	33	JS4059	33	KE1358	24	QS3089	34	UL2839	32
F11289	39	JS2199	33	JS4069	33	KE1368	24	QS3099	34	UL2869	32
F11489	39	JS2209	33	JS4079	33	KE1378	24	QS3109	34	UL2919	32
F11689	39	JS2219	33	JS4089	33	KE1388	24	QS3119	34	UL4000	10, 32
F11889	39	JS2279	33	JS4099	33	L15399	14	QS3129	34	UL9010	10, 32
G40269	13	JS2309	33	JS4109	33	L15499	14	QS3139	34	ULK249	10, 32
G43099	13	JS2319	33	JS4119	33	L15599	14	QS3149	34	V00699	36
G43199	13	JS2339	33	JS4129	33	L15699	14	QS3159	34	V00899	36
G43299	13	JS2349	33	JS4139	33	L20399	11	QS3169	34	V01099	36
G44099	13	JS2369	33	JS4149	33	L20499	11	S03869	35	V01299	36
G44199	13	JS2379	33	JS4159	33	L20799	11	S13479	38	V01699	36
G44299	13	JS2409	33	JS4169	33	L20899	11	S14079	38	V02099	36
H12289	38	JS2419	33	JS4219	33	L21099	11	S35099	33	V02499	36
H13489	38	JS2429	33	JS4279	33	L22199	11	S60088	38	V02899	36
H14089	38	JS2439	33	JS4339	33	L22999	11	S61088	38	V03299	36
H22279	38	JS2449	33	JS4349	33	L24299	11	S62088	38	V03699	36
H23479	38	JS2459	33	JS4379	33	L24699	11	S64088	38	V04099	36
H60088	38	JS2469	33	JS4459	33	L26399	11	S65088	38	V04499	36
H61088	38	JS2479	33	JS4479	33	L27199	11	S75099	33	V04899	36
H62088	38	JS2489	33	JS4489	33	L27399	11	SET9000	31	V05299	36
H63088	38	JS2499	33	JS4499	33	L28499	11	SM1700	35	V05699	36
H64088	38	JS2529	33	JS4559	33	L28899	11	T30069	35	V06499	36
H65088	38	JS2539	33	JS4709	33	L29099	11	TL3800	23	V07299	36
H65688	38	JS2559	33	JU2428	34	L29299	11	UB2549	10	V08099	36
H65888	38	JS2569	33	JU2528	34	M09387	10, 32	UB2569	10	V08899	36
H75089	38	JS2579	33	JU2538	34	M15099	36	UL1018	10	V10499	36
H75589	38	JS2589	33	JU2548	34	M15199	36	UL1024	10	V20299	36
ID1009	20	JS2599	33	JU2568	34	M15599	36	UL1028	10	V20399	36
ID1019	20	JS2709	33	JU2578	34	M15699	36	UL1032	10		
ID1029	20	JS3019	33	JU2588	34	M15799	36	UL1036	10		
ID2006	20	JS3029	33	JU2598	34	M15899	36	UL1046	10		
ID2026	20	JS3039	33	K50289	24	M16098	31	UL1056	10		
ID2036	20	JS3049	33	KE0128	24	M17598	31	UL1070	10		
ID2046	20	JS3059	33	KE0138	24	M18098	31	UL1086	10		
ID2056	20	JS3069	33	KE0148	24	M21099	36	UL1096	10		
ID2816	20	JS3079	33	KE0158	24	M21199	36	UL1106	10		



See page 3.



**BAND-IT**<sup>®</sup>  
THE CLAMPING EXPERTS



**Distributed by:**



**EUROPEAN OPERATIONS**

BAND-IT Company Limited  
Speedwell Industrial Estate, Staveley,  
Chesterfield, Derbyshire S43 3PF  
Tel: (44) 1246-477333 Fax: (44) 1246-476324  
UK Sales Tel: (44) 1246-479479  
Email: BAND-ITUKSales.BAND-IT@idexcorp.com

European Sales Tel: (44) 1246-479480  
Email: EUROPEinfo.BAND-IT@idexcorp.com

Website: [www.band-it.co.uk](http://www.band-it.co.uk)

**WORLD HEADQUARTERS**

NORTH AMERICAN OPERATIONS  
BAND-IT-IDEX, Inc.  
Western Hemisphere Sales and Marketing  
Tel: (1) 303-320-4555  
Fax: (1) 303-333-6549  
Email: [info.BAND-IT@idexcorp.com](mailto:info.BAND-IT@idexcorp.com)  
Website: [www.BAND-IT-IDEX.com](http://www.BAND-IT-IDEX.com)

**CHINA SHANGHAI SALES OFFICE**

Tel: (86) 21 5241-5599  
Fax: (86) 21 5241-8338  
Email: [CHINAinfo.BAND-IT@idexcorp.com](mailto:CHINAinfo.BAND-IT@idexcorp.com)  
Website: [www.band-it.com.cn](http://www.band-it.com.cn)



**LATIN AMERICAN SALES OFFICE**

Tel: (52) 55 5825-8502  
Fax: (52) 55 5825-8502  
Email: [LAinfo.BAND-IT@idexcorp.com](mailto:LAinfo.BAND-IT@idexcorp.com)

**PACIFIC RIM OPERATIONS**

BAND-IT Clamps (Asia) Pte. LTD.  
Tel: (65) 6265-8853  
(65) 6265-8783  
Fax: (65) 6265-8902  
Email: [PACIFICRIMinfo.BAND-IT@idexcorp.com](mailto:PACIFICRIMinfo.BAND-IT@idexcorp.com)  
Website: [www.band-it-clamps.com](http://www.band-it-clamps.com)



Der BAND - IT IDEX Katalog  
wird aus 100 % recyceltem  
Material hergestellt