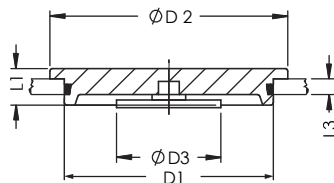




Ölschaugläser

Ölschaugläser TO

- Material:** Polyacryl oder Polycarbonat inkl. Dichtring
Temperatur: max. +70 °C (Polyacryl); max. +130 °C (Polycarbonat)
Betriebsdruck: max. 0,6 bar; darüber Sicherungsring verwenden
Reflektor: Der Reflektor bewirkt, dass bei Absinken des Ölstandes kein Öl am Glas haften bleibt.
 Bis Ø 38 mm eingebaut und im Preis inbegriffen.
 Bei allen anderen Größen (bis Ø 150 mm) wird der Reflektor auf Wunsch gegen Aufpreis geliefert.
Montage: Es genügt eine glatte, angefastete Bohrung.

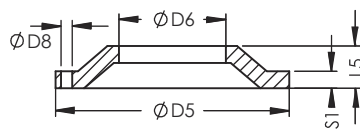


Größe	Art.-Nr.		+ 0,1 Ø D1 [mm]	Ölschauglas			Reflektor Ø D3 [mm]
	Polyacryl	Polycarbonat		Ø D2 [mm]	L1 [mm]	L3 [mm]	
22	22-1	22-2	22,2	25	8,5	5	19
32	32-1	32-2	32	35	8,5	5	28
38	38-1	38-2	38,1	41	8,5	5	28
50	50-1	50-2	50	53	10	6	28
75	75-1	75-2	75	78	10	6	28
100	100-1	100-2	100	103	10	6	28
150	-	150-2	150	153	10	6	28
200	-	200-2	200	203	10	6	-
250	-	250-2	250	253	12	8	-
300	-	300-2	300	303	15	10	-

Sicherungsringe

für Ölschaugläser TO

Material: Stahl



Größe	Art.-Nr.	Ø D5 [mm]	Ø D6 [mm]	Ø D8 [mm]	L5 [mm]	S1 [mm]
50	50-S	69	46	3,6	2,8	0,8
75	75-S	98	70	4,8	3,3	1
100	100-S	123	95	4,8	3,3	1
150	150-S	178	145	5,8	3,9	1

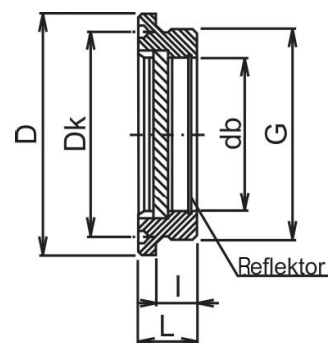
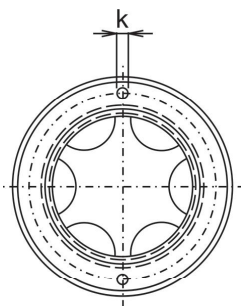
Ölstandsaugen SK-MS

Material: Messing inkl. Dichtung

Temperatur: max. +130 °C (Scheibe Naturglas), max. +280 °C (Scheibe Tempaxglas)

Betriebsdruck: max. 4 bar

Gehäuse und Reflektor aus einem Stück nach DIN 31691 von vorn nachziehbar, dieselölbeständig.



Scheibe Naturglas	Art.-Nr.	Scheibe Tempaxglas	Art.-Nr.	Gewinde [G]	Ø D [mm]	Ø db [mm]	L [mm]	I [mm]	Ø DK [mm]	Ø k [mm]
SK 9 L	027000	-	-	G 3/8"	22	9	12	8	17,5	2,6
SK 12 L	028000	SK 12 L-T	35059	G 1/2"	26	12	12	8	21	3
SK 16 L	029000	SK 16 L-T	35051	G 3/4"	32	17	12	8	27	3
SK 22 L	030000	SK 22 L-T	35054	G 1"	38	22	13,5	9	33	3
SK 28 L	031000	-	-	G 1 1/4"	48	28	14,5	10	40,5	3,5
SK 33 L	032000	SK 33 L-T	35049	G 1 1/2"	55	33	16	11	47,5	3,5
SK 43 L	033000	-	-	G 2"	70	43	16,5	11	60	4,5
SK 9 F	034000	-	-	M 16 x 1,5	22	9	12	8	17,5	2,6
SK 12 F	035000	-	-	M 20 x 1,5	26	12	12	8	21	3
SK 14 F	35010	-	-	M 22 x 1,5	26	12	12	8	21	3
SK 15 F	35016	-	-	M 24 x 1,5	30	15	12	8	25	3
SK 16 F x 26	036000	-	-	M 26 x 1,5	32	17	12	8	27	3
SK 16 F x 27	037000	-	-	M 27 x 1,5	32	17	12	8	27	3
SK 20 F	038000	-	-	M 30 x 1,5	36	20	13	8,5	31	3
SK 22 F	039000	-	-	M 33 x 1,5	38	22	13,5	9	33	3
SK 25 F x 35	040000	-	-	M 35 x 1,5	42	25	13,5	9	36	3
SK 25 F x 36	040010	-	-	M 36 x 1,5	42	25	13,5	9	36	3
SK 28 F	041000	-	-	M 42 x 1,5	48	28	14,5	10	40,5	3,5
SK 33 F	042000	-	-	M 48 x 1,5	55	33	16	11,5	47,5	3,5

Ausführung Tempaxglas: alle weiteren Größen auf Anfrage!



Ölschaugläser

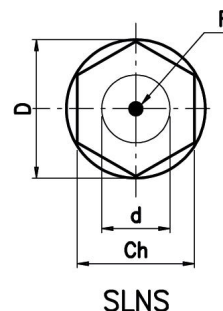
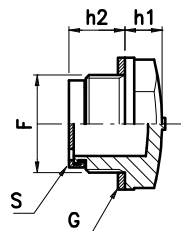
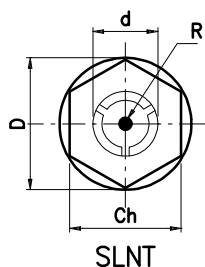
Ölstandsaugen SL-NS / SL-NT

Typ SL-NS mit Bezugspunkt / Typ SL-NT mit Kontrastscheibe

Material: Polyamid inkl. Dichtung aus Papierfaser (auf Wunsch NBR Flachdichtung)

Temperatur: max. +100 °C

Betriebsdruck: max. 1 bar



S = Kontrastscheibe
R = roter Bezugspunkt
G = Flachdichtung

Art.-Nr.		SW [Ch]	Gewinde [F]	D [mm]	d [mm]	h1 [mm]	h2 [mm]	Nm
SL-NS	SL-NT							
SLNS/14	-	17	G 1/4"	20,5	12	8	8,5	8
SLNS/38	SLNT/38	18	G 3/8"	22	12	6,5	12	12
SLNS/12	SLNT/12	24	G 1/2"	28	16	8	12	16
SLNS/34	SLNT/34	30	G 3/4"	36	21	8,5	13,5	21
SLNS/1	SLNT/1	36	G 1"	42	30	9	14	24
SLNS/114	SLNT/114	42	G 1 1/4"	51	32	10	17	-
SLNS/112	SLNT/112	50	G 1 1/2"	58	39	10	21	-
SLNS/2	SLNT/2	64	G 2"	74	48	12	20	-
SLNS/14.15	-	17	M 14 x 1,5	20	12	7,5	8	8
SLNS/16.15	SLNT/16.15	18	M 16 x 1,5	22	12	6,5	12,5	12
SLNS/18.15	SLNT/18.15	21	M 18 x 1,5	25,5	14	6	12,5	12
SLNS/20.15	SLNT/20.15	24	M 20 x 1,5	28	16	7,5	12	16
SLNS/22.15	SLNT/22.15	24	M 22 x 1,5	28	16	7,5	12,5	16
SLNS/26.15	SLNT/26.15	30	M 26 x 1,5	36	21	8,5	13,5	21
SLNS/27.15	SLNT/27.15	30	M 27 x 1,5	36	21	8,5	13,5	21
SLNS/40.15	SLNT/40.15	42	M 40 x 1,5	51	32	10	17	-

Ölstandsaugen SK-AL

Material: Aluminium inkl. Gewindeabdichtung mit Tesnitring und Naturglasscheibe

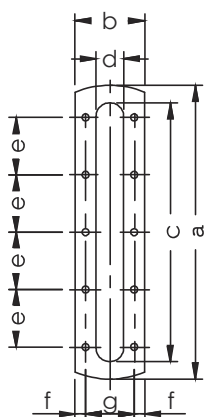
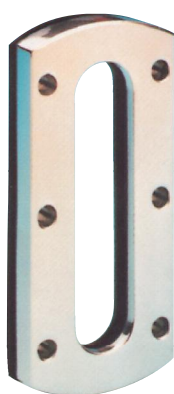
Temperatur: -20 °C bis +100 °C

Betriebsdruck: max. 4 bar



Art.-Nr.	Gewinde	SW [mm]	Ausführung	
21245.00	R 1/4"	17	ohne Sichtstern, NBR O-Ring	
21245.02	R 1/4"	17		
21250.00	R 3/8"	22		
21255.00	R 1/2"	27		
21260.00	R 3/4"	32		
21265.00	R 1"	41		
21270.00	R 1 1/4"	50		
21275.00	R 1 1/2"	55		
21280.00	R 2"	70		mit Sichtstern, NBR O-Ring
21960.00	M 16 x 1,5	22		
21964.00	M 20 x 1,5	27		
21971.01	M 24 x 1,5	27		
21974.00	M 26 x 1,5	32		
21977.00	M 27 x 1,5	32		
21980.00	M 30 x 1,5	41		
21983.00	M 33 x 1,5	41		

Ölstandsfenster SP



Material: Aluminium inkl. NBR Dichtungen und Naturglasscheibe

Temperatur: max. +110 °C

Betriebsdruck: max. 10 bar

Langlebige, robuste Konstruktion, klare Ablesbarkeit und beständig gegen Benzin/Diesel.

Art.-Nr.	Typ	Außenmaß		Sichtöffnung		Lochabstand			Befestigung	
		a [mm]	b [mm]	c [mm]	d [mm]	e [mm]	f [mm]	g [mm]	Lochzahl	Loch-Ø [mm]
063000	SP 60	60	45	39	18	14	5	35	4	5,5
064000	SP 80	80	45	59	18	22,5	5	35	4	5,5
065000	SP 100	100	45	79	18	35	5	35	6	5,5
066000	SP 125	125	45	104	18	45	5	35	6	5,5
067000	SP 160	160	45	139	18	40	5	35	8	5,5
068000	SP 200	200	45	179	18	40	5	35	10	5,5
069000	SP 250	250	45	229	18	40	5	35	12	5,5



Ölstandsanzeiger

Ölstandsanzeiger OAV

aus Messing, gerade Ausführung, DIN 3018, mit festem Einschraubzapfen



Art.-Nr.	Typ	Größe [mm]	Rohr-Ø [mm]	Gewinde
460400401	OAV 40	40	13	G 1/8"
460500401	OAV 50	50	13	G 1/8"
460600401	OAV 60	60	13	G 1/8"
460700401	OAV 70	70	13	G 1/8"
460800401	OAV 80	80	13	G 1/8"
460900401	OAV 90	90	13	G 1/8"
461000401	OAV 100	100	13	G 1/8"
461250401	OAV 125	125	13	G 1/8"
461500401	OAV 150	150	13	G 1/8"
461750401	OAV 175	175	13	G 1/8"
462000401	OAV 200	200	13	G 1/8"
462500401	OAV 250	250	13	G 1/8"
463000401	OAV 300	300	13	G 1/8"
460400402	OAV 40	40	13	G 1/4"
460500402	OAV 50	50	13	G 1/4"
460600402	OAV 60	60	13	G 1/4"
460700402	OAV 70	70	13	G 1/4"
460800402	OAV 80	80	13	G 1/4"
460900402	OAV 90	90	13	G 1/4"
461000402	OAV 100	100	13	G 1/4"
461250402	OAV 125	125	13	G 1/4"
461500402	OAV 150	150	13	G 1/4"
461750402	OAV 175	175	13	G 1/4"
462000402	OAV 200	200	13	G 1/4"
462500402	OAV 250	250	13	G 1/4"
463000402	OAV 300	300	13	G 1/4"
460400403	OAV 40	40	13	G 3/8"
460500403	OAV 50	50	13	G 3/8"
460600403	OAV 60	60	13	G 3/8"
460700403	OAV 70	70	13	G 3/8"
460800403	OAV 80	80	13	G 3/8"
460900403	OAV 90	90	13	G 3/8"
461000403	OAV 100	100	13	G 3/8"
461250403	OAV 125	125	13	G 3/8"
461500403	OAV 150	150	13	G 3/8"
461750403	OAV 175	175	13	G 3/8"
462000403	OAV 200	200	13	G 3/8"
462500403	OAV 250	250	13	G 3/8"
463000403	OAV 300	300	13	G 3/8"
460400404	OAV 40	40	16	G 1/2"
460500404	OAV 50	50	16	G 1/2"
460600404	OAV 60	60	16	G 1/2"
460800404	OAV 80	80	16	G 1/2"
461000404	OAV 100	100	16	G 1/2"
461250404	OAV 125	125	16	G 1/2"
461500404	OAV 150	150	16	G 1/2"
461750404	OAV 175	175	16	G 1/2"
462000404	OAV 200	200	16	G 1/2"
462500404	OAV 250	250	16	G 1/2"
463000404	OAV 300	300	16	G 1/2"

Ölstandsanzeiger OAH

aus Messing, Winkelausführung, DIN 3018, mit festem Einschraubzapfen



Art.-Nr.	Typ	Größe	Rohr-Ø [mm]	Gewinde
450400401	OAH 40	40	13	G 1/8"
450500401	OAH 50	50	13	G 1/8"
450600401	OAH 60	60	13	G 1/8"
450700401	OAH 70	70	13	G 1/8"
450800401	OAH 80	80	13	G 1/8"
450900401	OAH 90	90	13	G 1/8"
451000401	OAH 100	100	13	G 1/8"
451250401	OAH 125	125	13	G 1/8"
451500401	OAH 150	150	13	G 1/8"
451750401	OAH 175	175	13	G 1/8"
450500402	OAH 50	50	13	G 1/4"
450600402	OAH 60	60	13	G 1/4"
450700402	OAH 70	70	13	G 1/4"
450800402	OAH 80	80	13	G 1/4"
450900402	OAH 90	90	13	G 1/4"
451000402	OAH 100	100	13	G 1/4"
451250402	OAH 125	125	13	G 1/4"
451500402	OAH 150	150	13	G 1/4"
451750402	OAH 175	175	13	G 1/4"
452000402	OAH 200	200	13	G 1/4"
450600403	OAH 60	60	13	G 3/8"
450700403	OAH 70	70	13	G 3/8"
450800403	OAH 80	80	13	G 3/8"
450900403	OAH 90	90	13	G 3/8"
451000403	OAH 100	100	13	G 3/8"
451250403	OAH 125	125	13	G 3/8"
451500403	OAH 150	150	13	G 3/8"
451750403	OAH 175	175	13	G 3/8"
452000403	OAH 200	200	13	G 3/8"
452500403	OAH 250	250	13	G 3/8"
453000403	OAH 300	300	13	G 3/8"
451000003	OAH 100	100	16	G 3/8"
451250003	OAH 125	125	16	G 3/8"
451500003	OAH 150	150	16	G 3/8"
451750003	OAH 175	175	16	G 3/8"
452000003	OAH 200	200	16	G 3/8"
452500003	OAH 250	250	16	G 3/8"
453000003	OAH 300	300	16	G 3/8"
450400404	OAH 40	40	16	G 1/2"
450500404	OAH 50	50	16	G 1/2"
450600404	OAH 60	60	16	G 1/2"
450800404	OAH 80	80	16	G 1/2"
451000404	OAH 100	100	16	G 1/2"
451250404	OAH 125	125	16	G 1/2"
451500404	OAH 150	150	16	G 1/2"
451750404	OAH 175	175	16	G 1/2"
452000404	OAH 200	200	16	G 1/2"
452500404	OAH 250	250	16	G 1/2"
453000404	OAH 300	300	16	G 1/2"