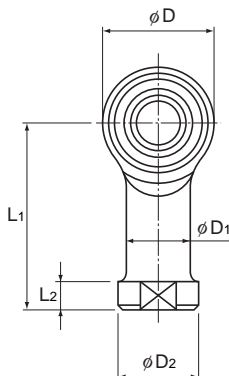


Typ NHS-T (wartungsfrei)



Baureihe/-größe	Außenabmessungen			Mit Gewinde S ₁ JIS Klasse 2	Abmessungen Gelenklager			
	Länge L	Durchmesser D	Breite B ₁ 0 -0,1		B 0 -0,2	D ₁	D ₂	B +0,1 -0,4
NHS 3T	27	12	6	M3×0,5	7	6,5	8	4,5
NHS 4T	31	14	7	M4×0,7	8	8	9,5	5,3
NHS 5T	35	16	8	M5×0,8	9	9	11	6
NHS 6T	39	18	9	M6×1	11	10	13	6,75
NHS 8T	47	22	12	M8×1,25	14	12,5	16	9
NHS 10T	56	26	14	M10×1,5	17	15	19	10,5
NHS 12T	65	30	16	M12×1,75	19	17,5	22	12
NHS 14T	74	34	19	M14×2	22	20	25	13,5
NHS 16T	83	38	21	M16×2	22	22	27	15
NHS 18T	92	42	23	M18×1,5	27	25	31	16,5
NHS 20T	100	46	25	M20×1,5	30	27,5	34	18
NHS 22T	109	50	28	M22×1,5	32	30	37	20

[Material]

Gelenklager : S35C (chromatiert)
Für NHS3T und NHS4T, S20C
Sphärischer Innenring : SUJ2, min. 58 HRC
(Hartverchromt außer
Innenfläche des Innenrings)
Buchse : Selbstschmierender Kunststoff

[Passung Bolzen]

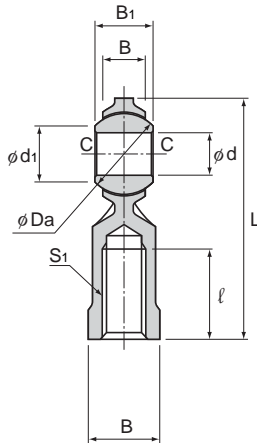
Bedingung	Abmessungstoleranz des Bolzens
Normale Belastung	h7
Unbestimmte Last	p6

Aufbau der Bestellbezeichnung

NHS10T L

Baugröße

Linksgewinde



Einheit: mm

				Abmessungen sphärischer Innenring				Zulässiger Neigungswinkel			Einwirkende statische Radiallast	Gewicht g
L ₁	L ₂	l	d H7	Kugeldurchmesser Da mm (Zoll)	d ₁	C	α ₁ °	α ₂ °	α ₃ °	C _s N		
21	3	10	3	9,525 ^(3/8)	7,4	0,3	8	10	42	1570	6,5	
24	4	12	4	10,319 ^(13/32)	7,6	0,3	9	11	35	2250	10	
27	4	14	5	11,112 ^(7/16)	7,7	0,3	8	13	30	3920	16,5	
30	5	14	6	12,7 ^(1/2)	9	0,3	8	13	30	5000	25	
36	5	17	8	15,875 ^(5/8)	10,4	0,5	8	14	25	7450	43	
43	6,5	21	10	19,05 ^(3/4)	12,9	0,5	8	14	25	9410	72	
50	6,5	24	12	22,225 ^(7/8)	15,4	0,5	8	13	25	11000	107	
57	8	27	14	25,4 ⁽¹⁾	16,9	0,7	10	16	24	15200	160	
64	8	33	16	28,575 ^(1 1/8)	19,4	0,7	9	15	24	20200	210	
71	10	36	18	31,75 ^(1 1/4)	21,9	0,7	9	15	24	25200	295	
77	10	40	20	34,925 ^(1 3/8)	24,4	0,7	9	15	24	27800	380	
84	12	43	22	38,1 ^(1 1/2)	25,8	0,7	10	15	23	35900	490	

[Spiel]

Einheit: mm

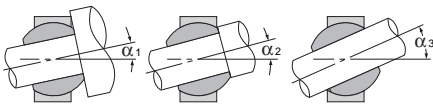
Radialspiel	max. 0,035
Axialspiel	max. 0,1

[Erstbefettung]

Dieser Typ kann ohne Schmierung eingesetzt werden. Falls jedoch eine Erstbefettung gewünscht wird, kann der Kugelbereich geölt oder gefettet werden.

[Kennzeichnung Linksgewinde]

Handelt es sich bei dem Innengewinde um ein Linksgewinde, wird ein "L" angehängt. Das aktuelle Produkt ist mit einem "L" auf dem Gelenklager gekennzeichnet.



Zulässiger Neigungswinkel