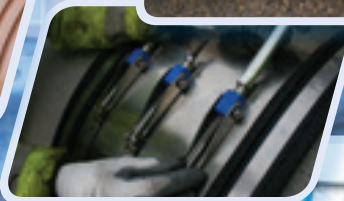


Katalog proizvoda



Povijest Flexseala



Flexseal dizajnira i proizvodi širok raspon niskotlačnih i netlačnih fleksibilnih spojnica te zauzima vodeće mjesto na europskom tržištu spojnica. Flexseal spojnice pogodne su za kanalizaciju, odvodnju, vodovode, ventilacijske sustave, a mogu se koristiti za plastične, keramičke, betonske, čelične cijevi te cijevi od lijevanog željeza.

Flexseal je posebno fokusiran na odvodnju, kanalizaciju, spajanje sedla te ostale popravke cijevi. Uz njemačku podružnicu, Flexseal zauzima vodeće mjesto u Europi. Razlog uspješnosti je prije svega visoka kvaliteta te činjenica da su svi proizvodi proizvedeni i ispitani kako bi zadovoljili međunarodne standarde.

Kompanija Flexseal osnovana je 1988. godine u Sheffieldu, Velikoj Britaniji, a osnovna djelatnost tvrtke bila je projektiranje, proizvodnja i montiranje fleksibilnih spojnica za popravak kanalizacijskih i odvodnih sustava. U 1991. godini, kako bi se zadovoljila sve veća potražnja za fleksibilnim spojnicama, Flexseal povećava svoje kapacitete stjecanjem tvornice ukupne površine od 1.022 m², iza čega je uslijedilo i daljnje širenje tvornice na 1.858 m². Krajem 90-tih godina, Flexseal je zabilježio značajan rast na domaćem i međunarodnom tržištu. U 1998. godini, kako bi se zadovoljila sve veća potražnja, izgrađen je novi proizvodni pogon u Wombwellu, Barnsley, Velika Britanija, ukupne površine 2.782 m², točno na 10-godišnjicu osnivanja kompanije. U deset godina postojanja kompanije, broj zaposlenih se popeo sa dva na preko šezdeset.

Tijekom 2002. godine, američka grupa Fernco postaje vlasnik kompanije Flexseal, čime je stvorena globalna grupa koja nudi najširi raspon fleksibilnih spojnica u svijetu. Kompanija Fernco je osnovana 1964. godine u Ferndale-u u Michiganu, SAD, te je u kratkom razdoblju stekla zavidnu reputaciju u području proizvodnje spojnica. Značajan rast tijekom 1970-ih godina omogućio je kupovinu zgrade ukupne površine 9.290 m² u Davison-u, Michigan te uvođenje prvog stroja za injekcijsko prešanje 1978. godine.

Rast je nastavljen u 80-tim i 90-tim godinama sa daljnjim ulaganjima u kapacitete za injekcijsko prešanje, poboljšanje procesa te distribucijske i proizvodne objekte. Zahvaljujući inovacijama kao što su fleksibilna koljena i T-komadi, Flexseal je postao sinonim za najvišu kvalitetu proizvoda i usluga u industriji. Flexseal je fokusiran na inovacije proizvoda, stvaranje strateških partnerstva i širenje na nova međunarodna tržišta.

UNICON®

UNICON univerzalna spojnica sigurno spaja cijevi istog nominalnog promjera bez obzira da li su cijevi keramičke, plastične, glatke ili rebraste.



Asimetričan dizajn – da bi se osigurala optimalna izvedba, koristi se kao ravan priključak ili adapter

Ujednačeno zatezanje – osigurava usklađivanje unutarnjih promjera

Plastična hvataljka – izrađena od snažne, izdržljive plastike

Plastični 'prsti' – prilagođavaju se varijacijama u cijevi vanjskog promjera (gdje je potrebno)

Unutarnja rebra – za pomoć pri pozicioniranju spojnice

Glavno tijelo – prilagođavaju se bilo kojoj veličini unutar navedenog područja

Stranica 13

Dostupne nove veličine!

Kompaktna brtva - PD

kompaktna brtva, gdje cijevi prolaze kroz zidove

Stranica 25

Kompaktna brtva PD - ZWR Izvedba segmenata od gume

Fleksibilna verzija kompaktne brtve, za prilagodbu cijevi različitih vanjskih promjera

Stranica 26



Vodonepropusne prirubnice - FKR

Osiguravaju vodonepropusno brtvljenje gdje cijevi prolaze kroz zid

Prednosti:

- isplativo rješenje
- jednostavna ugradnja
- može se ugraditi u zidove, podove i stropove
- dobra opća kemijska otpornost
- većinu dimenzija cijevi moguće je prilagoditi od 32mm do 1200mm i više.
- ugradnja na cijevima tijekom izgradnje gdje se mora spriječiti prodiranje vode

Stranica 27



Sadržaj

Opće informacije

Naša povijest	2
Novosti	3
Standardi & Certifikati	5
Izvedbe	6
Materijali - elastomeri	7
Materijali - od nehrđajućeg čelika.....	7

Spojnice & adapteri

TC	Tip 2A Spojnice.....	8
SC	Tip 2B Spojnice.....	9
LC	Tip 2B Spojnice.....	10
BC	Brtve.....	11
FR	Flexibilni prsten.....	11
FlexPack	FlexPack.....	12
UNICON	Novi UNICON.....	13
SCW	Tip 2B - Extra širok	14
LCW	Tip 2B - Extra širok	15
MAGNUM	Tip 2B - MAGNUM (4 bara - 370 mm).....	17
ICON	Unutarnja spojnica	18
WRC	Omatajuća spojnica.....	19
MWRC	MAGNUM omatajuća spojnica.....	20
AC	Adaptirajuća spojnica.....	21-22
DC	Spojnicica za odvodnju	23

Brtve za cijevi

GK	Brtveni prsten	24
PD	Kompaktna brtva.....	25
PD-ZWR	Kompaktna brtva Onionring Dizajn	26
FRK	Vodonepropusna prirubnica	27
LSK 960	za cijevi na beton.....	28
LM 60	za keramičke cijevi	28
LM 50 /100 /150	za cijevi sa tankom stijenkom.....	29
L 965 Insitu	INSITU za rebraste cijevi	30
RSR	Valjani prsteni	31
ÜGR	Prijelazni prsteni.....	31

Bočna spajanja

TA	Sedlo za cijevi sa tankom stijenkom.....	32
FA-KG	Sedlo za spajanje plastičnih i betonskih cijevi.....	32
PA	Sedlo za bočno spajanje.....	33
FA-B	Sedlo za spajanje svih vrsta cijevi sa betonskim.....	34
FA-ST	Sedlo za spajanje svih vrsta cijevi sa keramičkim	34

Spajanja keramičkih cijevi

ÜR	U-prsten	35
BR	B-prsten	35
PR	P-prsten	36

Proizvodi za sve cijevne sustave

DTP	Prijelazni prstenovi.....	37
GM	Prsteni za bušenje.....	37
C	P-Prsten	38
AKR	Prsten za smanjenje buke.....	38
PDCCTV	Cijevna zakrpa	39

Standardi i certifikati



FlexSeal posjeduje sustav upravljanja kvalitetom koji je u skladu sa zahtjevima EN 9001: 2008 (certifikat broj FM91289) te sustav upravljanja okolišem koji je u skladu sa zahtjevima ISO 14001: 2004 (certifikat broj EMS 563.613). Raspon svakog pokriva dizajn, razvoj, proizvodnju i opskrbu spajanja cijevi i sustava upravljanja vodama. Popravak cijevi, kanalizacije i vodne infrastrukture. Sljedeći standardi proizvodnje primjenjivi su za Flexseal proizvode.



Standard: DIN EN 295: 4 Keramičke cijevi, fitinzi i cijevni priključci za odvode i kanalizacije: Zahtjevi za posebne fitinge, adapteri.

Primjenjivo tržište: Europa kroz njemačko tržište. Ovi proizvodi su proizvedeni pod oznakom 'U', dok nadzor proizvoda provodi MPA NRW.



Standard: WIS4-41-01 Specifikacija za fleksibilne spojnice za gravitacijske cijevi za kanalizaciju i odvodnju.

Primjenjivo tržište: Velika Britanija
Ovi proizvodi su proizvedeni prema Kitemark licenci broj: KM33192



Kanalizacijske cijevi svih materijala i cijevni priključci za odvodnju i kanalizaciju: Zahtjevi za posebne fitinge i adaptere

Primjenjivo tržišta: Njemačka.
Ovi proizvodi su certificirani za upotrebu na kanalizacijskim cijevima izrađenim od: keramike, betona, plastike, GGG, SML, GPR, azbesta.



Europsko tehničko odobrenje (ETA-12/0410)

Primjenjivo tržište: Europska unija



CE oznaka je tvrdnja da se proizvod može zakonito plasirati na tržište država članica Europskog ekonomskog područja (EEA), a temelji se na načelu da je proizvod prikladan za tu svrhu.



Izvedba



Većina Flexseal spojnice je proizvedena korištenjem univerzalne gumene navlake sa steznim trakama od nehrđajućeg čelika.

Očekivani životni vijek Flexseal spojnice je 100 godina!

Fleksibilne spojnice obično se koriste za niskotlačne ili gravitacijske cjevovode i kanalizacije gdje je unutarnji tlak dosta nizak. Ti cjevovodi uobičajeno funkcioniraju pri atmosferskom tlaku, dok će se unutarnji tlak povisiti samo u slučaju da je cijev blokirana ili u potpunosti puna. Zbog toga tlak proizvoda obično nije bitan faktor. Naravno, postoje postrojenja u kojima je tlak bitan faktor (na primjer, tlačna kanalizacija ili procesna postrojenja) i podaci pri dnu se mogu koristiti kao preporučeni maksimalni radni tlakovi. Treba napomenuti da će povećanje tlaka vjerojatno rezultirati samo puknućem brtve, a ne izravnim kvarom proizvoda.

Proizvodni standardi primjenjivi za fleksibilne spojnice specificiraju testiranje koje obično uključuje

brtvljenje protiv unutarnjeg tlaka. Testovi također uključuju određene fizičke uvjete poput

otklona, deformacije i opterećenja. Time se dokazuje ne samo da će se spojnice zabrtviti na površini cijevi, nego će one biti otporne na bilo kakvu penetraciju i pokrete uzrokovane pomicanjem zemlje.

Tablica tlakova

Naziv spojnice	Veličina	Tlak
TC (Tip 2A)	sve	0,6 bar
SC (Tip 2B)	sve	2,5 bar
LC (Tip 2B)	do LC 980	1,5 bar
LC (Tip 2B)	do LC 1380	1,0 bar
LC (Tip 2B)	do LC 1780	0,6 bar
SCW (Tip 2B)	sve	2,5 bar
LCW (Tip 2B)	do LCW 980	1,5 bar
LCW (Tip 2B)	do LCW 1380	1,0 bar
LCW (Tip 2B)	do LCW 1780	0,6 bar
MAG (Tip 2B)	do MAG 385	4,0 bar
MAG (Tip 2B)	do MAG 620	2,5 bar
MAG (Tip 2B)	do MAG 980	1,5 bar
MAG (Tip 2B)	do MAG 1380	1,0 bar
MAG (Tip 2B)	do MAG 1780	0,6 bar
MAG – W (Tip 2B)	sve	0,6 bar
WRC	sve	0,6 bar
MWRC	sve	0,6 bar
DC/PAC (Tip 1)	sve	0,6 bar
AC	sve	0,6 bar



Materijali

Elastomer

Elastomer se može definirati kao prirodni ili sintetski elastični materijal. Elastomer spojevi koji se koriste u brtvama spojnicama zadovoljavaju zahtjeve EN 681: 1. Ovo je propisani uvjet primjenjiv za proizvodne standarde, koji osigurava da gumeni spojevi koji se koriste zadovoljavaju specificirane fizičke uvjete izvedbe. Navedenim je osigurana dugoročnost i izvedba proizvoda.



EPDM guma (etilen-propilen-dien monomer), čini osnovu većine Flexseal spojnicama. Zbog svoje jedinstvene kombinacije fizičkih svojstava, EPDM ima širok raspon primjene. Osim zahtjeva otpornosti na ulje i ugljikovodična otapala, rijetko postoje primjene za koje nije prikladan EPDM. Zbog odlične otpornosti na ozon, sunčevu svjetlost i teške vremenske uvjete, EPDM je idealan za vanjsku okolinu.

Povremeno, Flexseal koristi **SBR gumu** (stiren butadien) kao alternativu EPDM-u za proizvode koji se isključivo koriste pod zemljom. SBR ima izvrsnu otpornost na udarce i nudi vrlo dobru otpornost, vlažnu čvrstoću, otpornost na habanje i fleksibilnost pri niskim temperaturama. Međutim, nije toliko pogodan za radove iznad tla, obzirom da ima manju otpornost na toplinu od EPDM-a, sa manjom otpornošću na ozon i sunčevu svjetlost i vrlo malo otpora na mineralna ulja, ulja, benzin i ugljikovodična otapala.

NBR guma (nitril ili akrilonitril butadien) može se ponuditi kao alternativni materijal za slučajeve kada je odvodnja otpadne vode onečišćena ugljikovodicima, uljima ili mastima. Valja napomenuti da je nitril spoj klasificiran u srednji razred i zbog toga je pogodan samo za primjenu u odvodnji.

Karakteristike otpornosti na okoliš

	EPDM	SBR	NBR
Otpornost na oksidaciju	G-E	F-G	F-G
Otpornost na ozon	E	P	P
Otpornost na vremenske uvjete	E	F	F-G
Otpornost na sunčevu svjetlost	E	F	P-F
Otpornost na vodu	E	G-E	G-E
Otpornost na vatru	P	P	P
Otpornost na toplinu	G-E	F-G	G

Kazalo: E=odlično, G=vrlo dobro, F= dobro, P=loše

Karakteristike kemijske otpornosti

	EPDM	SBR	NBR
Ulje i gorivo	P	P	G-E
Životinjska & biljna ulja	G	F	G-E
Alkohol	F-G	G	F-G
Alkali	G-E	F	G-E
Kiseline	G	F-G	G

Kazalo: E=odlično, G=vrlo dobro, F= dobro, P=loše

Nehrđajući čelik

Nehrđajući čelik se koristi za proizvodnju steznih traka, potpornih prstena i drugih komponenti unutar Flexseal proizvoda. Termin nehrđajući čelik se primjenjuje za širok raspon željeznih legura na bazi kroma otpornih na koroziju. Nehrđajući čelik koji se koristi za Flexseal spojnice je klasificiran kao austenitni nehrđajući čelik. Pojam austenitni čelik se odnosi na mikrostrukture čelika nastale od legirajućih elemenata. Flexseal koristi čelik koji sadrži 17% -18% kroma i 8% -11% nikla te je u potpunosti u skladu sa proizvodnim standardima BS EN 295: 4 i WIS4-41-01. Takav čelik nudi dobru kombinaciju otpornosti na koroziju, mogućnost oblikovanja i zavarivanja. Proizvod se obično isporučuje sa nehrđajućim čelikom razreda 1.4301 (304). Razred 1,4401 (316) može se ugraditi u slučajevima gdje je potrebna veća otpornost na korozivne elemente. Nehrđajući čelik koji se koristi u proizvodnji završnih kapa je austenitni nehrđajući čelik razreda 300, DIN 970 dio 1: 1983 ili DIN 1449 Dio 2: 1983 ako je primjenjivo.



Spojnice tip 2A (TC)

Spojnice 2A

Tip TC, DIN EN 295-4 za spajanje i reparacije keramičkih cijevi

Flexseal 2A spojnice zadovoljavaju europske standarde za spajanje i reparacije kanalizijskih i odvodnih cijevi te ostale netlačne aplikacije do 0,6 bara.

2A spojnice inkorporiraju jedinstveni patentirani sustav okvira od nehrđajućeg čelika koji održava integritet spojnice tijekom prijevoza i skladištenja (Patent br 9.511.120.9).

Vanjski omotač, izrađen od nehrđajućeg čelika pruža odličnu otpornost visokim opterećenjima u tlu, dok istovremeno omogućuje veliku fleksibilnost.

Flexseal 2A spojnice omogućuju izvanredno poravnanje prilikom spajanja ili reparacije bilo kakve keramičke cijevi.



PREDNOSTI:

- Jednostavna ugradnja
- Dostupne za sve dimenzije keramičkih cijevi
- Minimalni trošak i učinkovita alternativa za zamjenu spojeva cijevi
- Zamjena za kratke dijelove postojećih cjevovoda
- Omogućuju vezu sa postojećom kanalizacijom nakon ugradnje razvodne spojnice

Tip 2A Steinzeug / EuroCeramic / Sweillem / Harsch

Naziv	Veličina (DN)	Raspon (mm)	Širina (mm)	Tlak (bar)	Okretni moment (Nm)	Težina (Kg)
TC 135	100	120 - 135	102	0,6	6	0,75
TC 165	125	150 - 165	102	0,6	6	0,83
TC 190	150	175 - 190	110	0,6	6	1,06
TC 250	200 N	235 - 250	110	0,6	6	1,46
TC 265	200 H	250 - 265	110	0,6	6	1,66
TC 305	250 N	290 - 305	165	0,6	10	2,71
TC 325	250 H	310 - 325	165	0,6	10	2,91
TC 360	300 N	345 - 360	165	0,6	10	3,15
TC 385	300 H	370 - 385	165	0,6	10	3,50
TC 425	350 N	410 - 425	160	0,6	13	4,20
TC 440	350 H	425 - 440	160	0,6	13	4,30
TC 500	400 N/H	485 - 500	160	0,6	13	5,18
TC 560	450 H	545 - 560	160	0,6	13	5,63
TC 590	500 N	575 - 590	160	0,6	13	6,15

Spojnice, Tip 2B (SC)

Spojnice 2B (115mm-620mm)

Tip SC, DIN EN 295-4

Namijenjene za kanalizaciju, odvodnju te sve niskotlačne i netlačne aplikacije do 2.5 bara.

SC spojnice u rasponu od Tip 2B - SC 115 do SC 620 certificirane su po standardu EOTA 12-0410 i pogodne su za sve vrste kanalizacija. Flexseal pruža najširi raspon SC spojnica dostupnih na tržištu i napravio je revoluciju u tradicionalnoj metodi popravka cijevi. SC spojnice dizajnirane su za spajanje i popravke cijevi različitih materijala ili veličina, koje se koriste u kanalizaciji, odvodnji i drugim podzemnim aplikacijama.



Tip 2B Steinzeug / EuroCeramic / Sweillem / Harsch

Naziv	Veličina (DN)	Težina (Kg)	Raspon (mm)	Širina (mm)	Okretni moment (Nm)	Tlak (bar)	Ostale cijevi	Veličina (DN)	OD (mm)
SC 65	*	0,50	50 - 65	90	6	2,5			
SC 75	*	0,50	70 - 76	80	6	2,5			
SC 85	*	0,65	78 - 85	80	6	2,5			
SC 95	*	0,75	80 - 95	110	6	2,5			
SC 115	*	0,84	100 - 115	120	6	2,5	SML / KG	100	110
SC 120	*	1,05	110 - 121	120	6	2,5		100	118
SC 125	*	1,13	110 - 125	120	6	2,5	GGG		
SC 137	100	1,19	120 - 137	120	6	2,5	SML	125	135
SC 150	*	1,31	125 - 150	150	6	2,5			
SC 165	125	1,35	140 - 165	150	6	2,5	SML / KG	150	160
SC 175	*	1,40	150 - 175	150	6	2,5	GFK / GGG	150	168/170
SC 185	*	1,61	160 - 185	150	6	2,5			
SC 200	150	1,88	175 - 200	150	6	2,5	KG	200	200
SC 215	*	2,25	190 - 215	150	10	2,5	SML / KG	200	210/200
SC 225	*	2,30	200 - 225	150	10	2,5	GGG / GFK	200	222/220
SC 250	200 N	2,33	225 - 250	150	10	2,5	Robukan / KG	250	235/250
SC 265	200 H	2,70	240 - 265	150	10	2,5	KG	250	250
SC 275	*	2,80	250 - 275	150	10	2,5	SML / GGG / GFK	250	274/272
SC 290	*	2,90	265 - 290	150	10	2,5	UR II	250	280
SC 310	250 N	4,58	285 - 310	190	10	2,5	Robukan	250	292
SC 320	*	4,88	295 - 320	190	10	2,5	KG	300	315
SC 335	250 H	5,00	305 - 335	190	10	2,5	SML / GGG / GFK	300	326/324
SC 345	*	5,25	315 - 345	190	10	2,5	UR II	300	335
SC 360	300 N	5,30	340 - 360	190	10	2,5	Robukan	300	346
SC 385	300 H	5,47	355 - 385	190	10	2,5	GFK	350	376
SC 410	*	6,30	385 - 410	190	13	2,5	Robukan	350	399
SC 425	350 N	6,45	400 - 425	190	13	2,5			
SC 430	*	6,60	405 - 430	190	13	2,5	SML / GGG / GFK	400	429/427
SC 445	350 H	6,65	420 - 445	190	13	2,5	SML / GGG	400	429
SC 450	*	6,70	425 - 450	190	13	2,5			
SC 465	*	6,90	435 - 465	190	13	2,5	Beton	300	450
SC 470	*	6,95	440 - 470	190	13	2,5			
SC 490	400 N	7,35	465 - 490	190	13	2,5			
SC 510	400 H	7,50	480 - 510	190	13	2,5			
SC 525	*	7,80	495 - 525	190	13	2,5			
SC 540	*	8,10	510 - 540	190	13	2,5	GFK / GGG	500	530/532
SC 550	*	8,25	520 - 550	190	13	2,5			
SC 560	450 H	8,30	530 - 560	190	13	2,5	UR II	500	560
SC 570	*	8,35	540 - 570	190	13	2,5			
SC 580	*	8,70	555 - 580	190	13	2,5			
SC 600	500 N	9,00	570 - 600	190	13	2,5	Robukan	500	587
SC 620	500 H	9,40	590 - 620	190	13	2,5	GFK	600	

* Dostupno u nitrilu (otporno na ulje i gorivo)

* Dostupno u V4A (SS 316)

Spojnice tip 2B (LC)

Spojnice 2B (601mm do 2000mm ++)

Tip LC, DIN EN 295-4

Namijenjene za kanalizaciju, odvodnju te sve niskotlačne i netlačne aplikacije do 2,5 bara.

Flexseal nudi i spojnice širokih promjera proizvedene prema pojedinačnim potrebama kupaca, čime se zadovoljavaju specifični zahtjevi izvođača radova i zahtjeva lokacija. Spojnice širokih promjera su izrađene od EN 681-1 EPDM gume i imaju oznaku razreda 1.4301 (SS 304). Flexseal također može isporučiti proizvod sa nitrilnim rukavima za upotrebu kod otpadnih voda koje mogu biti onečišćene ugljikovodicima. Spojnice su također dostupne u razredu 1.4401 (SS 316) od nehrđajućeg čelika za poboljšanu zaštitu od korozije.

PREDNOSTI:

- Pogodno za korištenje za sve vrste cijevnih materijala
- Izrada po narudžbi, jednostavna ugradnja – ispravno od prvog puta
- Dostupna u bilo kojoj veličini, kako bi zadovoljila zahtjeve projekta
- Besplatna dostava zatezača pri svakoj narudžbi, za korištenje s 3/8" montažnim ključem
- EN295-4 se odnosi na spojnice širokog promjera do 1000mm
- Dokazan, ispitan i izdržljiv dizajn spojnice osigurava visoke performanse i pouzdano spajanje
- Potporni prsten od nehrđajućeg čelika pruža odličnu otpornost velikim opterećenjima i vlačnim silama
- Potporni prsten osigurava integritet i poravnanje cijevi pod opterećenjem



NAPOMENA: Sve spojnice navedene u tablici se uvijek izrađuju po narudžbi te su nepovratne.

Tip 2B (raspon tolerancije svake spojnice iznosi 30mm)

Naziv	Raspon (mm)	Širina (mm)	Okretni moment (Nm)	Tlak (bar)	Primjeri korištenja	
LC 6xx	620 - 680	190	20	1,5	GFK DN 600 (LC 630)	Beton DN 500 (LC 665)
LC 7xx	681 - 780	190	20	1,5	Stzg DN 600 N (LC 700)	Stzg DN 600 H (LC 740)
LC 8xx	781 - 880	190	20	1,5	Stzg DN 700 N (LC 845)	GFK DN 800 (LC 835)
LC 9xx	881 - 980	190	20	1,5	Stzg DN 800 N (LC 960)	GGG DN 900 (LC 960)
LC 10xx	981 - 1080	190	25	1,0	GFK DN 1000 (LC 1040)	Beton DN 800 (LC 1015)
LC 11xx	1081 - 1180	190	25	1,0	Stzg DN 1000 N (LC 1130)	Beton DN 900 (LC 1135)
LC 12xx	1181 - 1280	190	25	1,0		
LC 13xx	1281 - 1380	190	25	1,0		
LC 14xx	1381 - 1480	190	25	0,6		
Za veću sigurnost brtve, sve LLC spojnice veće od 1500mm se isporučuju sa tri vijka.						
LC 15xx	1481 - 1580	190	25	0,6		
LC 16xx	1581 - 1680	190	25	0,6		
LC 17xx	1681 - 1780	190	25	0,6		
LC 18xx	1781 - 1880	190	25	o.G.		
LC 19xx	1881 - 1980	190	25	o.G.		
LC 20xx	ab 1981	190	25	o.G.		

* Dostupno u nitrilu (otporno na ulje i gorivo)

* Dostupno u V4A (SS 316)

Brtve, fleksibilni prsteni

Brtve (BC)

Dizajnirane za upotrebu sa spojnicaama pri spajanju cijevi koje su znatno različitih vanjskih promjera (dostupno sa 4, 8, 12, 16, 24, 32 mm).

Dizajnirano za upotrebu sa Flexseal SC spojnicaama, brtve se koriste kada su cijevi koje se spajaju znatno različitih vanjskih promjera. Flexseal brtve također se mogu koristiti kada je potrebno smanjenje ili povećanje veličine cijevi. Proizvod je dostupan u različitim veličinama i debljinama.

Brtve su proizvedene iz gumene trake EN 681-1 EPDM, koja se reže i oblikuje u prsten pomoću vulkanizirane spojnice. Ekstrudirana traka je dostupna u šest različitih debljina, a može biti proizvedena tako da odgovara specifičnim dimenzijama cijevi.

Koristeći Flexseal napredne proizvodne procese i tehnike, deblje brtve mogu se proizvoditi s profiliranim presjekom koji poboljšava brtvljenje na neravnim površinama cijevi i omogućuje visoku izvedbu brtve na cijevima niskog tlaka zbog povećanja tlaka efektivnog brtvljenja.

Brtve su proizvedene korištenjem tehnike kalupljenja gume te se koriste kada postoji značajna razlika u vanjskom promjeru cijevi koje se spajaju ili ako adapter za spajanje nije prikladan. Flexseal također može isporučiti proizvod sa nitrilnim brtvama za upotrebu kod otpadnih voda koje mogu biti onečišćene ugljikovodicima.



Fleksibilni prsten (FR)

Za priključak DN 100, DN 150 i DN 200 cijevi različitih vanjskih promjera.

Fleksibilni prsten kombinira tri standardne brtve u jednom proizvodu dopuštajući korisniku da savije proizvod u različite debljine. Ovo je idealno kada nije u potpunosti jasno koji cijevni materijali moraju biti spojeni, obzirom da se mogu spojiti cijevi bilo kojih debljina stijenke. Na primjer, FR 100 može se koristiti kao 3mm, 6 mm ili 9mm brtvu i spojiti keramiku na PVC, keramiku na lijevano željezo, nodularno željezo na različite stijenke i još mnogo toga.



Naziv	Veličina (DN)	OD (mm)	Primjeri korištenja
FR 100	100	131	KG, SML, GGG, GFK, Eternit, Eurotop (DN 100)
FR 150	150	186	KG, SML, GGG, GFK, Eternit, Eurotop (DN 150)
FR 200	200	242	KG, SML, GGG, GFK, Eurotop (DN 200)

FlexPack

FlexPack & FlexPack Plus

Kompletan paket za povezivanje svih kanalizacijski cijevi od istog dijametra, dostupan u DN 100, DN 150 i DN 200

Ovi kompletni setovi omogućuju spajanje svake kanalizacijske cijevi nominalne veličine (dostupno za DN 100, DN 150 i DN 200).

Nikakve dodatne brtve nisu potrebne.

U ponudi su dva različita Flex paketa:

FlexPack: Sadržaj ovog seta je **jedna** SC spojnica i **jedan** fleksibilni prsten iste veličine. Sa Flexpackom kupac je u mogućnosti spojiti keramičku cijev sa bilo kojom drugom kanalizacijskom cijevi jednakih dimenzija.

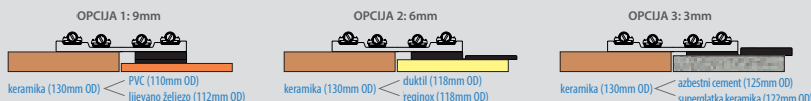
FlexPack Plus: Sadržaj ovog seta je **jedna** SC spojnica i **dva** fleksibilna prstena jednake veličine.



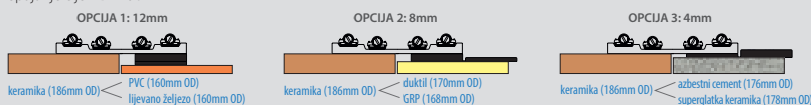
Primjeri ugradnje

Upotreba FlexPack-a sa jednim fleksibilnim prstenom

Spajanje cijevi 100 DN

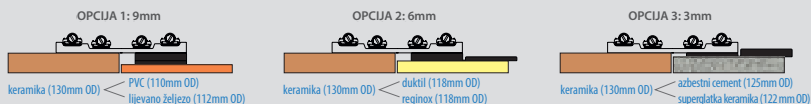


Spajanje cijevi DN150

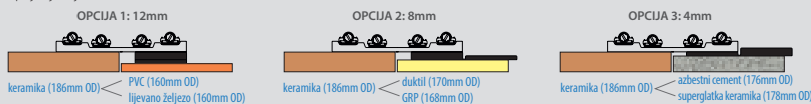


Upotreba FlexPack-a sa dva fleksibilna prstena

Spajanje cijevi 1000 DN



Spajanje cijevi 150 DN



Naziv	Veličina (DN)	Sadržaj	Primjeri korištenja
FlexPack 100	100	1 x SC 137 / 1 x FR 100	KG, SML, GGG, GFK, Eternit, Eurotop
FlexPack 100 PLUS	100	1 x SC 137 / 2 x FR 100	KG, SML, GGG, GFK, Eternit, Eurotop
FlexPack 150	150	1 x SC 200 / 1 x FR 150	KG, SML, GGG, GFK, Eternit, Eurotop
FlexPack 150 PLUS	150	1 x SC 200 / 2 x FR 150	KG, SML, GGG, GFK, Eternit, Eurotop
FlexPack 200	200	1 x SC 250 / 1 x FR 200	KG, SML, GGG, GFK, Eurotop
FlexPack 200 PLUS	200	1 x SC 250 / 2 x FR 200	KG, SML, GGG, GFK, Eurotop

Spojnice, tip 2B (UNICON)

UNICON, tip 2B

UNICON univerzalni priključak će sigurno spojiti cijevi istog nazivnog promjera bez obzira da li su keramičke ili plastične, glatke ili rebraste.

Svaki UNICON proizvod nudi rješenje za svaku moguću situaciju koja se pojavi pri određenom nominalnom promjeru, u dometu veličine, bez potrebe za dodatnim brtvama. UNICON proizvodi omogućuju izvođačima radova u kanalizaciji da budu spremni na bilo koju situaciju koja se može dogoditi prilikom spajanja ili reparacija cijevi. Uz jednostavan postupak ugradnje, sigurno spajanje se vrši promptno na licu mjesta, koristeći se uobičajenim alatom.

Unicon proizvodi, koji radi visoke kvalitete proizvodnje imaju vodeće mjesto na tržištu, osiguravaju robusne i dugotrajne popravke te su testirani kako bi dokazali svoju snagu prilikom korištenja.



- Dostupne za cijevi od DN100 do DN400.
- Fleksibilna EPDM guma, u skladu s DIN EN 681: 1, omogućuje čvrsto brvljenje.
- Kvalitetne komponente od nehrđajućeg čelika oznake materijala 1.4401.
- Ukupna širina spojnice od 230 mm.
- Hvataljka dizajnirana za jednaku redukciju promjera omogućuje poravnanje unutarnjih promjera.
- Unutarnja rebrasta pomagala za ispravnu dubinu umetanja.
- Testirano do 2,5 bara.
- **Unicon proizvodi udovoljavaju zahtjevima DIN 295-4 i DIN 4060 s obzirom na izvedbene testove.**

Naziv	Veličina (DN)	Raspon (mm)	Najmanja cijev	Najveća cijev
UNI 100	100	102 - 133	PVC-U (110)	keramika (131)
UNI 125	125	123 - 161	PVC-U (125)	keramika (159)
UNI 150	150	160 - 192	PVC-U/ lijevano željezo (160)	keramika (186)
UNI 150 B *	150	160 - 226	PVC-U/ lijevano željezo (160)	beton (220 - 225)
UNI 200 S	200	183 - 226	PVC-U (200)	keramika (186)
UNI 220	200	220 - 261	GRP (220)	keramika HL (254)
UNI 200 L *	200	200 - 261	PVC-U (200)	keramika HL (254)
UNI 290	200	240 - 290	PVC-U (250)	azbestni cement (284)
UNI 305	250	255 - 305	GRP (272)	keramika NL (300)
UNI 305 L *	250	250 - 305	PVC-U (250)	keramika NL (300)
UNI 320	250	270 - 320	GRP (272)	keramika HL (318)
UNI 320 L *	250	250 - 320	PVC-U (250)	keramika HL (318)
UNI 345	300	300 - 350	PVC-U (315)	PVC (346)
UNI 360	300	310 - 360	PVC-U (315)	keramika NL (355)
UNI 390	300	340 - 390	keramika NL (355)	keramika HL (376)
UNI 390 L *	300	315 - 390	PVC-U (315)	keramika H (376)
UNI 465	300	415 - 465	beton (420)	beton (465)
UNI 575	400	525 - 575	beton (530)	beton (570)

* Uključujući brtvu

Spojnicica, tip 2B (SCW)

Spojnicica, tip 2B ekstra široka

Dizajnirana za spajanje cijevi bilo koje vrste materijala. 300 mm širina za veću sigurnost.

Flexseal ekstra široke spojnice služe prvenstveno za povezivanje cijevi velikih promjera, dimenzije DN1000 i više, no također odgovoraju cijevima dimenzija DN200 i više.

Flexseal ekstra široke spojnice široke su 300mm, što omogućuje veću toleranciju u rezanju krajeva cijevi, kao i pokretanje cijevi zbog pomicanja ili toplinskih učinaka. One su dostupne u veličinama u rasponu od 200 mm do preko 3000mm u vanjskom promjeru ili više, kako bi odgovarale specifičnim zahtjevima. Flexseal ekstra široke spojnice su proizvedene kako bi zadovoljile specifične zahtjeve izvođača radova na licu mjesta i mogu biti proizvedene tako da odgovaraju bilo kojem vanjskom promjeru cijevi.

Ekstra široke spojnice su izrađene od EN 681-1 EPDM gume i imaju hvataljke od nehrđajućeg čelika oznake 1.4301 (304) i stezne trake.

Flexseal također može ponuditi spojnice sa nitrilnim brtvilom za upotrebu kod otpadnih voda koje mogu biti onečišćene ugljikohidratima. Spojnice su također dostupne sa oznakom 1.4401 (316) nehrđajućeg čelika za poboljšanu zaštitu od korozije.

Molimo kontaktirajte našeg prodajnog predstavnika za dodatne informacije.



Napomena: Sve SCW spojnice proizvedene po narudžbi su nepovratne.

Tip 2B Steinzeug / EuroCeramic / Sweillem / Harsch

Naziv	Veličina (DN)	Raspon (mm)	Širina (mm)	Okretni moment (Nm)	Tlak (bar)	Ostale cijevi	Veličina (DN)	OD (mm)
SC 225 W	*	200 - 225	300	10	2,5	GGG / GFK	200	222 / 220
SC 290 W	*	265 - 290	300	10	2,5	UR II	250	280
SC 310 W	250 N	285 - 310	300	10	2,5	PVC	250	292
SC 320 W	*	295 - 320	300	10	2,5	KG	300	315
SC 335 W	250 H	305 - 335	300	10	2,5	SML / GGG / GFK	300	326 / 324
SC 345 W	*	315 - 345	300	10	2,5	UR II	300	335
SC 360 W	300 N	340 - 360	300	10	2,5	PVC	300	346
SC 385 W	300 H	355 - 385	300	10	2,5	GFK	350	376
SC 410 W	*	385 - 410	300	13	2,5	PVC	350	399
SC 425 W	350 N	400 - 425	300	13	2,5	SML / GGG / GFK	400	429 / 427
SC 430 W	*	405 - 430	300	13	2,5	SML / GGG	400	429
SC 445 W	350 H	420 - 445	300	13	2,5	Beton	300	450
SC 450 W	*	425 - 450	300	13	2,5			
SC 465 W	*	435 - 465	300	13	2,5			
SC 470 W	*	440 - 470	300	13	2,5			
SC 490 W	400 N	465 - 490	300	13	2,5			
SC 510 W	400 H	480 - 510	300	13	2,5			
SC 525 W	*	495 - 525	300	13	2,5			
SC 540 W	*	510 - 540	300	13	2,5	GGG / GFK	500	530 / 532
SC 550 W	*	520 - 550	300	13	2,5	UR II	500	560
SC 560 W	450 H	530 - 560	300	13	2,5			
SC 570 W	*	540 - 570	300	13	2,5			
SC 580 W	*	555 - 580	300	13	2,5			
SC 600 W	500 N	570 - 600	300	13	2,5	PVC	500	587
SC 620 W	500 H	590 - 620	300	13	2,5	GFK	600	616

* Dostupno u V4A (SS 316)

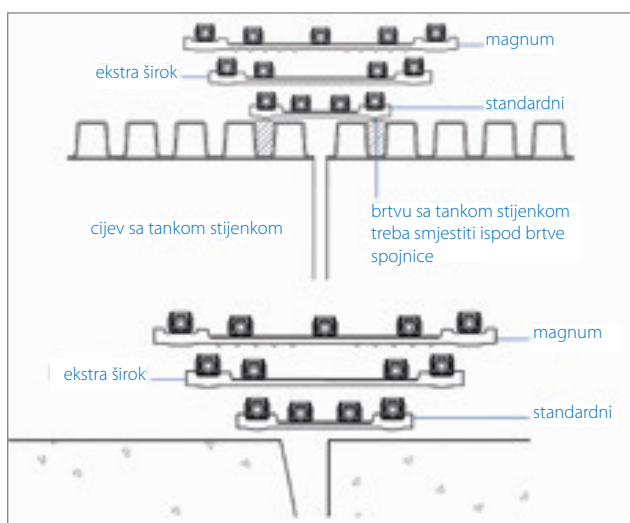
Spojnice tip 2B (LCW)

Spojnice tip 2B ekstra široke

Dizajnirane za spajanje cijevi velikih promjera od bilo koje vrste materijala.

Veća širina spojnice omogućuje lakšu i učinkovitiju ugradnju na licu mjesta.

- Veća širina spojnice omogućuje lakšu i učinkovitiju ugradnju na licu mjesta.
- Omogućuje veći prostor za kretanje cijevi.
- Rezanje cijevi na licu mjesta je lakše zbog povećane tolerancije na krajevima cijevi.
- Omogućuje veći kutni otklon na mjestu spajanja.
- Omogućuje viši tlak na većini promjera – molimo pogledajte tablicu tlaka u nastavku za detaljnije informacije.



Kada koristiti široku spojnicu?

- Kada je cijev loše izrezana, a kraj je neujednačen ili nije jednak sa osi cijevi.
- Kada se treba premostiti veliki jaz između krajeva cijevi.
- Za korištenje sa većim cijevima kako bi se premostile praznine stvorene otklonom preko spoja.
- Ako je promjer cijevi veći od 1000 mm.

Napomena: Sve SCW spojnice proizvedene po narudžbi su nepovratne.

Tip 2B (raspon tolerancije svake spojnice je 30mm)

Naziv	Raspon (mm)	Širina (mm)	Okretni moment (Nm)	Tlak (bar)	Primjeri korištenja	
LCW 6xx	620 - 680	300	20	1,5	GFK DN 600 (LCW 630)	Beton DN 500 (LCW 665)
LCW 7xx	681 - 780	300	20	1,5	Stzg DN 600 N (LCW 700)	Stzg DN 600 H (LCW 740)
LCW 8xx	781 - 880	300	20	1,5	Stzg DN 700 N (LCW 845)	GFK DN 800 (LCW 835)
LCW 9xx	881 - 980	300	20	1,5	Stzg DN 800 N (LCW 960)	GGG DN 900 (LCW 960)
LCW 10xx	981 - 1080	300	25	1,0	GFK DN 1000 (LCW 1040)	Beton DN 800 (LCW 1015)
LCW 11xx	1081 - 1180	300	25	1,0	Stzg DN 1000 N (LCW 1130)	Beton DN 900 (LCW 1135)
LCW 12xx	1181 - 1280	300	25	1,0		
LCW 13xx	1281 - 1380	300	25	1,0		
LCW 14xx	1381 - 1480	300	25	0,6		
Za veću sigurnost brtvljenja, sve spojnice veće od 1500mm se isporučuju zajedno sa tri vijka.						
LCW 15xx	1481 - 1580	300	25	0,6		
LCW 16xx	1581 - 1680	300	25	0,6		
LCW 17xx	1681 - 1780	300	25	0,6		
LCW 18xx	1781 - 1880	300	25	o.G.		
LCW 19xx	1881 - 1980	300	25	o.G.		
LCW 20xx	ab 1981	300	25	o.G.		

* Dostupno u V4A (SS 316)

Spojnice, tip 2B (MAG)

Spojnice, tip 2B MAGNUM

Najšira fleksibilna spojnica u ponudi.
Ovaj proizvod zadovoljava zahtjeve DIBt Cert.
Z.42.5-425

Širina: 370 mm – raspon tlaka: do 4 bara

Jedinstvene Flexseal Magnum spojnice su široke 370mm te predstavljaju najširu fleksibilnu spojnicu trenutno dostupnu na tržištu. Veća širina omogućuje veću toleranciju kod rezanja krajeva cijevi te znatno više slobode kretanja tijekom bilo koje vrste pomicanja tla.

Spojnica može izdržati tlak do 4 bara, ovisno o promjeru (molimo pogledajte donju tablicu).

Flexseal Magnum je dostupna u promjerima između 300mm i 3000 + mm te je pogodna za spajanje cijevi od gotovo bilo koje vrste materijala. Magnum spojnice su izrađene od EN 681-1 EPDM gume i steznih traka od nehrđajućeg čelika sa oznakom 1.4301 (SS 304).



Napomena: Sve Magnum spojnice proizvedene po narudžbi su nepovratne.

Tip 2B Steinzeug / EuroCeramic / Sweillem / Harsch

Naziv	Veličina (DN)	Raspon (mm)	Širina (mm)	Okretni moment (Nm)	Tlak (bar)	Ostale cijevi	Veličina (DN)	OD (mm)
MAG 320	-	300 - 320	370	13	4,0	KG	300	315
MAG 335	250 H	315 - 335	370	13	4,0	SML / GGG / GFK	300	326 / 324
MAG 345	-	325 - 345	370	13	4,0	UR II	300	335
MAG 360	300 N	340 - 360	370	13	4,0	PVC	300	346
MAG 385	300 H	365 - 385	370	13	4,0	GFK	350	376
MAG 410	-	390 - 410	370	13	2,5	PVC	350	399
MAG 425	350 N	405 - 425	370	13	2,5	SML / GGG / GFK	400	429 / 427
MAG 430	-	410 - 430	370	13	2,5	SML / GGG	400	429
MAG 445	350 H	425 - 445	370	13	2,5	Beton	300	450
MAG 450	-	430 - 450	370	13	2,5			
MAG 465	-	445 - 465	370	13	2,5			
MAG 470	-	450 - 470	370	13	2,5			
MAG 490	400 N	470 - 490	370	13	2,5			
MAG 510	400 H	490 - 510	370	20	2,5			
MAG 525	-	505 - 525	370	20	2,5			
MAG 540	-	520 - 540	370	20	2,5	GFK / GGG	500	530 / 532
MAG 550	-	530 - 550	370	20	2,5	UR II	500	560
MAG 560	450 H	540 - 560	370	20	2,5			
MAG 570	-	550 - 570	370	20	2,5			
MAG 580	-	560 - 580	370	20	2,5			
MAG 600	500 N	580 - 600	370	20	2,5	PVC	500	587
MAG 620	500 H	600 - 620	370	20	2,5	GFK	600	616

Spojnice, tip 2b (MAG)

Spojnice, tip 2B MAGNUM

Najšira fleksibilna spojnica u ponudi.

Proizvod zadovoljava zahtjeve

DIBt Cert. Z.42.5-425

Širina: 370 mm - tlak: do 4 bara

Magnum spojnica je opremljena sa visoko učinkovitim steznim trakama koje mogu podnijeti visoke pritiske između brtve i površine cijevi.

Za dimenzije do i uključujući MAG600, koristi se mala verzija M8 steznih vijaka. Veće dimenzije koriste isti sustav na spojnica velikih promjera.

PREDNOSTI:

- Veća širina omogućuje lakšu i učinkovitiju ugradnju na licu mjesta.
- Mogućnost visoke izvedbe na cjevovodima velikih promjera.
- Veći prostor za kretanje cijevi.
- Rezanje cijevi na licu mjesta je lakše zbog povećane tolerancije na krajevima cijevi.
- Veći kutni otklon na mjestu spajanja.
- Mogućnost povećanja tlaka na većini promjera – molimo pogledajte tablicu u nastavku za detaljnije informacije.



Napomena: Sve Magnum spojnice proizvedene po narudžbi su nepovratne.

Tip 2B (raspon tolerancije svake spojnice iznosi 30mm)

Naziv	Raspon (mm)	Širina (mm)	Okretni moment (Nm)	Tlak (bar)	Primjeri korištenja	
MAG 6xx	620 - 680	370	20	1,5	GFK DN 600 (MAG 630)	Beton DN 500 (MAG 665)
MAG 7xx	681 - 780	370	20	1,5	Stzg DN 600 N (MAG 700)	Stzg DN 600 H (MAG 740)
MAG 8xx	781 - 880	370	20	1,5	Stzg DN 700 N (MAG 845)	GFK DN 800 (MAG 835)
MAG 9xx	881 - 980	370	20	1,5	Stzg DN 800 N (MAG 960)	GGG DN 900 (MAG 960)
MAG 10xx	981 - 1080	370	25	1,0	GFK DN 1000 (MAG 1040)	Beton DN 800 (MAG 1015)
MAG 11xx	1081 - 1180	370	25	1,0	Stzg DN 1000 N (MAG 1130)	Beton DN 900 (MAG 1135)
MAG 12xx	1181 - 1280	370	25	1,0		
MAG 13xx	1281 - 1380	370	25	1,0		
MAG 14xx	1381 - 1480	370	25	0,6		
Za veću sigurnost brtvljenja, sve spojnice veće od 1500mm se isporučuju zajedno sa tri vijka.						
MAG 15xx	1481 - 1580	370	25	0,6		
MAG 16xx	1581 - 1680	370	25	0,6		
MAG 17xx	1681 - 1780	370	25	0,6		
MAG 18xx	1781 - 1880	370	25	o.G.		
MAG 19xx	1881 - 1980	370	25	o.G.		
MAG 20xx	ab 1981	370	25	o.G.		

Unutarnja spojnica (ICON)

ICON Manschette®

Inovacija u tehnologiji spojnice

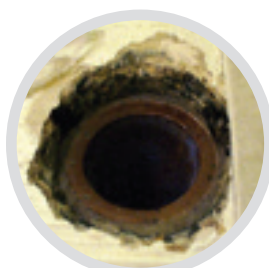
Za sigurno unutarnje spajanje dvije cijevi sa nepravilnim ili nedostupnim vanjskim profilom.



U prošlosti je bilo nekoliko spajanja cijevi niskog pritiska koja su predstavljale izazov za svakog proizvođača spojnica. Glavni primjeri su:



Spajanje betonskih cijevi ravne površine



Kada je cijev presječena blizu površine, bez ogranka



Kad površinsko oštećenje sprječava pouzdano vanjsko brtvljenje



Kad je dio vanjskog dijela cijevi zakopan ili nepristupačan



Osiguravanje savršenog brtvljenja uz pomoć spiralne plastične cijevi

Navedeni izazovi prevladani su uvođenjem Flexseal ICON spojnice, jedinstvene spojnice koja sigurno brtvi unutarnju površinu dvije cijevi. Sigurno, trajno, vodonepropusno i hermetično spajanje

na cijevima od DN150 do DN400 uz pomoć unutarnjeg okruglog profila.

Flexseal ICON predstavlja inovaciju u industriji te promptno rješava više problema na licu mjesta. Uz pomoć Flexseal ICON spojnice dvije cijevi nepravilnog ili nepristupačnog vanjskog profila mogu biti čvrsto i jednostavno spojene.

Prikladne da odgovaraju cijevima sa unutarnjim promjerom od 150 - 400 mm.

Veći promjer će biti ubrzo dostupan.

Tehničke informacije:

- Ukupna širina spojnice je 130mm.
- Dijelovi od nehrđajućeg čelika su oznake 1.4301. Oznaka 1.4401 (SS 316) je također dostupna.
- Veličina 150 mm do 300 mm s jednim vijkom; veličine veće od 300 mm s dva vijka.
- Brtva sužava krajeve cijevi kako bi se osigurao glatki prijelaz između cijevi i spojnice.
- Dodatne brtve se mogu koristiti kada postoji značajna razlika u promjerima.

Primjena ICON spojnice

Naziv	Veličina (DN)	Okretni moment (Nm)	ID (mm)
IC 150	150	13	149-153
IC 200	200	13	198-202
IC 200 KG (uklj. razdjelnik)	200	13	198-202
IC 250	250	13	248-252
IC 250 KG (uklj. razdjelnik)	250	13	248-252
IC 300	300	15	299-303
IC 400	400	15	398-402
IC 400 KG (uklj. razdjelnik)	400	15	398-402

Spojnica, tip 2B (WRC & MWRC)

Omatajuća spojnica, tip 2B

Dostupna u širini 190mm i 370mm

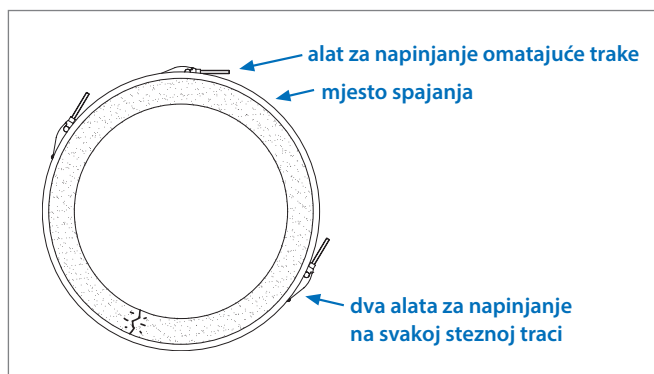
Tip WRC, širina 190mm

Flexseal omatajuće spojnice (Patent No. 2314393) su dizajnirane za upotrebu prilikom popravka puknutih cijevi ili cijevi podložne lokalnom oštećenju, pritom eliminirajući potrebu za uklanjanje i zamjenu oštećenog dijela.

Omatajuća spojnica uključuje jedinstveno formiran zglob u EPDM gumenoj brtvi koja osigurava pouzdano vodonepropusno spajanje kad je brtva spojena u skladu sa uputama za ugradnju.

Flexseal također može isporučiti proizvod sa nitrilnom brtvom za korištenje kod otpadnih voda koje mogu biti onečišćene ugljikovodicima. Za poboljšanu zaštitu od korozije, dostupne su spojnice od nehrđajućeg čelika, sa oznakom 1.4301 (SS 304) ili oznakom 1.4401 (SS 316).

Molimo kontaktirajte našeg prodajnog predstavnika za dodatne informacije.



Napomena: Sve omatajuće spojnice proizvedene po narudžbi su nepovratne.

Tip 2B, WRC omatajuće spojnice, širina 190 mm

Naziv	Raspon (mm)	Širina (mm)	Okretni moment (Nm)	Tlak (bar)
WRC 3xx	300 - 385	190	10	0,6
WRC 4xx	386 - 485	190	13	0,6
WRC 5xx	486 - 585	190	13	0,6
WRC 6xx	586 - 685	190	20	0,6
WRC 7xx	686 - 785	190	20	0,6
WRC 8xx	786 - 885	190	20	0,6
WRC 9xx	886 - 985	190	20	0,6
WRC 10xx	986 - 1085	190	25	0,6
WRC 11xx	1086 - 1185	190	25	0,6
WRC 12xx	1186 - 1285	190	25	0,6
WRC 13xx	1286 - 1385	190	25	0,6
WRC 14xx	1386 - 1485	190	25	0,6
WRC 15xx	1486 - 1585	190	25	0,6
WRC 16xx	1586 - 1685	190	25	0,6
WRC 17xx	1686 - 1785	190	25	0,6
WRC 18xx	1786 - 1885	190	25	o.G.
WRC 19xx	1886 - 1985	190	25	o.G.
WRC 20xx	1986 - 2085	190	25	o.G.
WRC 21xx	from 2086	190	25	o.G.

* Dostupno u V4A (SS 316)

Spojnice, tip 2B (WRC & MWRC)

Omatajuće spojnice, tip 2B

Dostupne u širinama 190mm i 370mm

Tip WRC, širina 370mm



Prednosti:

- Proizvedene prema individualnim zahtjevima
- Popravak kod napuknutih ili oštećenih cijevi bez potrebe za zamjenom dijelova cijevi
- Koristi se kako bi se izbjeglo rezanje dijelova cijevi ili rastavljanje cijevi
- Brza i jednostavna ugradnja
- Osiguravanje smanjenja troškova radi smanjenja zahtijevanog rada i vremena
- Visoka učinkovitost i pouzdanost

Napomena: Sve omatajuće spojnice proizvedene po narudžbi su nepovratne.

Tip 2B, MWRC omatajuće spojnice, širina 370 mm

Naziv	Raspon (mm)	Širina (mm)	Okretni moment (Nm)	Tlak (bar)
MWRC 6xx	586 - 685	370	20	0,6
MWRC 7xx	686 - 785	370	20	0,6
MWRC 8xx	786 - 885	370	20	0,6
MWRC 9xx	886 - 985	370	20	0,6
MWRC 10xx	986 - 1085	370	25	0,6
MWRC 11xx	1086 - 1185	370	25	0,6
MWRC 12xx	1186 - 1285	370	25	0,6
MWRC 13xx	1286 - 1385	370	25	0,6
MWRC 14xx	1386 - 1485	370	25	0,6
MWRC 15xx	1486 - 1585	370	25	0,6
MWRC 16xx	1586 - 1685	370	25	0,6
MWRC 17xx	1686 - 1785	370	25	0,6
MWRC 18xx	1786 - 1885	370	25	o.G.
MWRC 19xx	1886 - 1985	370	25	o.G.
MWRC 20xx	1986 - 2085	370	25	o.G.
MWRC 21xx	from 2086	370	25	o.G.

Adapter spojnice (AC)

24 mm - 210 mm

Dizajnirane za spajanje cijevi različitih materijala i vanjskih promjera.

Flexseal adapter spojnice su proizvedene kako bi se prilagodile brzo promjenjivim zahtjevima tržišta za kanalizaciju. Adapter spojnice osiguravaju rješenje za spajanje cijevi različitih vanjskih promjera.

Spojnica je stepenasto oblikovana sa EPDM brtvom koja ima različite promjere na svakom kraju. Brtva je opremljena sa dvije stezne trake od nehrđajućeg čelika 1.4301 (SS 304).

Adapter spojnice se također mogu koristiti za spajanje svih tradicionalnih i novih cijevnih sustava, uključujući strukturirane plastične cijevi gdje cijevi različitih promjera moraju biti spojene.



PREDNOSTI

- Brza i učinkovita metoda spajanja cijevi različitih materijala i promjera
- Troškovno povoljnija varijanta od korištenja brtvi
- Pogodne za korištenje na bilo kojem materijalu cijevi

Naziv	Napomene	OD cijev 1 (mm)	OD cijev 2 (mm)	Širina (mm)	Okretni moment (Nm)	Tlak (bar)
PAC 0301		30 - 34	24 - 28	80	6	0,6
PAC 0431		38 - 43	30 - 35	80	6	0,6
PAC 0562		48 - 56	38 - 43	80	6	0,6
PAC 0682		60 - 68	38 - 43	80	6	0,6
PAC 0923		82 - 92	48 - 56	80	6	0,6
PAC 0924		82 - 92	60 - 68	80	6	0,6
AC 0633		53 - 63	40 - 50	90	6	0,6
AC 0894		75 - 89	53 - 63	90	6	0,6
AC 1155		100 - 115	75 - 90	90	6	0,6
AC 1201		105 - 120	35 - 42	100	6	0,6
AC 1221		110 - 122	80 - 95	100	6	0,6
AC 1225		110 - 122	48 - 56	100	6	0,6
AC 1226		110 - 122	60 - 68	100	6	0,6
AC 5144		110 - 125	100 - 115	100	6	0,6
AC 1361		121 - 136	80 - 95	100	6	0,6
AC 1362		121 - 136	100 - 115	100	6	0,6
AC 4000		121 - 136	110 - 121	100	6	0,6
AC 1452		130 - 145	110 - 125	120	6	0,6
AC 1552		140 - 155	90 - 105	120	6	0,6
AC 1602		144 - 160	110 - 122	120	6	0,6
AC 1603		144 - 160	121 - 136	120	6	0,6
AC 1603	ekscentrična verzija	144 - 160	117 - 132	120	6	0,6
AC 1702		155 - 170	110 - 125	120	6	0,6
AC 1703		155 - 170	130 - 145	120	6	0,6
AR 1500	široka stezna traka za rebraste cijevi	170 - 191	160 - 170	100	6	0,6
AC 1922		170 - 192	110 - 122	120	6	0,6
AC 1923		170 - 192	121 - 136	120	6	0,6
AC 1924		170 - 192	144 - 160	120	6	0,6
AC 2000		180 - 200	130 - 145	150	6	0,6
AC 2001		180 - 200	155 - 170	150	6	0,6
AC 6000		180 - 200	160 - 180	150	6	0,6
AC 2100		185 - 210	100 - 115	150	6	0,6
AC 2101		185 - 210	160 - 180	150	6	0,6

Adapter spojnice (AC)

100 mm - 420 mm

Dizajnirane za spajanje cijevi različitih materijala i vanjskih promjera.

Flexseal također može isporučiti proizvod sa nitrilnom brtvom za korištenje kod otpadnih voda koje mogu biti onečišćene ugljikovodicima. Za poboljšanu zaštitu od korozije, dostupne su spojnice od nehrđajućeg čelika, sa oznakom 1.4401 (SS 316).

Kao i sve ostale adapter spojnice, Flexseal adapter spojnice odgovaraju standardu DIN EN 295-4.

Molimo kontaktirajte našeg prodajnog predstavnika za dodatne informacije.



PREDNOSTI

- Brz i učinkovit način spajanja cijevi različitih materijala i vanjskih promjera
- Troškovno povoljnija varijanta od korištenja brtvi
- Pogodna za korištenje na bilo kojem materijalu cijevi

Naziv	Napomene	OD cijev 1 (mm)	OD cijev 2 (mm)	Širina (mm)	Okretni moment (Nm)	Tlak (bar)
AC 2152	excentric version	195 - 215	100 - 115	150	6	0,6
AC 2154		190 - 215	150 - 165	150	6	0,6
AC 2254		200 - 225	160 - 175	150	6	0,6
AC 2352		210 - 235	110 - 122	150	6	0,6
AC 2353		210 - 235	121 - 136	150	6	0,6
AC 2354		210 - 235	144 - 160	150	6	0,6
AC 2355		210 - 235	170 - 192	150	6	0,6
AC 2356		210 - 235	190 - 215	150	6	0,6
AC 2654		240 - 265	144 - 160	150	6	0,6
AC 2655		240 - 265	170 - 192	150	6	0,6
AC 2656		240 - 265	190 - 215	150	6	0,6
AC 2657		240 - 265	210 - 235	150	6	0,6
AC 2754		250 - 275	160 - 175	150	6	0,6
AC 2756		250 - 275	200 - 225	150	6	0,6
AC 9001		260 - 285	180 - 205	150	10	0,6
AR 2250	široka stezna traka za rebraste cijevi	260 - 285	240 - 250	130	10	0,6
AC 2904		265 - 290	144 - 160	150	10	0,6
AC 2907		265 - 290	210 - 235	150	10	0,6
AC 2908		265 - 290	235 - 260	150	10	0,6
AC 2956	ekscentrična verzija	270 - 295	185 - 210	150	10	0,6
AC 3204		295 - 320	144 - 160	150	10	0,6
AC 3205		295 - 320	170 - 192	150	10	0,6
AC 3207		295 - 320	210 - 235	150	10	0,6
AC 3208		295 - 320	240 - 265	150	10	0,6
AC 3209		295 - 320	265 - 290	150	10	0,6
AC 3351	ekscentrična verzija	310 - 335	180 - 205	150	10	0,6
AC 3608		335 - 360	240 - 265	165	10	0,6
AC 3609		335 - 360	265 - 290	165	10	0,6
AC 3600		335 - 360	295 - 320	165	10	0,6
AC 3858		360 - 385	240 - 265	165	10	0,6
AC 3859		360 - 385	265 - 290	165	10	0,6
AR 3000	široka stezna traka za rebraste cijevi	360 - 385	325 - 335	160	10	0,6
AC 3850		360 - 385	300 - 325	165	10	0,6
AC 4208		395 - 420	240 - 265	165	10	0,6
AC 4209		395 - 420	265 - 290	165	10	0,6

Spojnice za odvodnju (DC)

40mm - 275 mm

Dizajnirane za izgradnju odvodnog sustava gdje ne postoji opterećenje zemlje.

Flexseal spojnice za odvodnju koriste se za spajanje, popravak i održavanje sustava odvodnje i drugih netlačnih cjevovoda manjih promjera.

Spojnice za odvodnju dizajnirane su za upotrebu gdje otpor na opterećenje zemlje nije zahtijevan, a odgovaraju svim vrstama materijala cijevi do 275 mm vanjskog promjera.

Flexseal spojnice za odvodnju sadrže posebno oblikovanu EPDM brtvu koja je spojena koristeći se steznom trakom od nehrđajućeg čelika 1.4301 (SS 304) na oba kraja.

Flexseal također može isporučiti proizvod sa nitrilnom brtvom za korištenje kod otpadnih voda koje mogu biti onečišćene ugljikovodicima. Za poboljšanu zaštitu od korozije, dostupne su spojnice od nehrđajućeg čelika oznake 1.4401 (SS 316).

Flexseal spojnice za odvodnju zadovoljavaju DIN EN 295-4.



PREDNOSTI

- Troškovno povoljno rješenje za oštećene sustave odvodnje
- Jednostavna ugradnja
- Učinkovito, hermetičko i vodonepropusno spajanje

Naziv	Raspon (mm)	Širina (mm)	Okretni moment (Nm)	Tlak (bar)
PC 35	30 - 35	80	6	0,6
PC 43	38 - 43	80	6	0,6
DC 50	40 - 50	80	6	0,6
PC 56	48 - 56	80	6	0,6
DC 65	50 - 65	90	6	0,6
PC 68	60 - 68	80	6	0,6
PC 76	68 - 76	80	6	0,6
PC 85	76 - 85	80	6	0,6
DC 95	80 - 95	100	6	0,6
PC 100	92 - 100	80	6	0,6
DC 115	100 - 115	100	6	0,6
DC 125	110 - 125	100	6	0,6
DC 135	120 - 135	120	6	0,6
DC 150	135 - 150	120	6	0,6
DC 165	150 - 165	120	6	0,6
DC 175	160 - 175	120	6	0,6
DC 185	170 - 185	120	6	0,6
DC 195	180 - 195	120	6	0,6
DC 215	200 - 215	150	6	0,6
DC 225	210 - 225	150	6	0,6
DC 250	235 - 250	150	6	0,6
DC 265	250 - 265	150	10	0,6
DC 275	260 - 275	150	10	0,6



Brtveni prsteni, GK

Brtveni prsteni, GK

Kada cijevi ili kabeli prolaze kroz zidove, podove ili stropove, za osiguravanje sprječavanja prodiranja tekućina ili plinova.

Brtveni prsteni omogućuju profesionalnu završnu obradu, sa jednostavnom i brzom ugradnjom, gdje cijevi i vodovi prolaze kroz zidove. Sustav je modularan i stlačen prilikom ugradnje.

To također sprječava temperaturu i buku.

PREDNOSTI:

- Sprječava prodiranje vlage i plina gdje cijev prolazi kroz zid
- Štiti cijevi od agresivnog okruženja
- Koristi se u sustavima pitke vode
- Zadovoljava akustične zahtjeve DIN 4109
- Modularni sustav omogućuje ugradnju u postojeće sustave cijevi

Molimo kontaktirajte našeg prodajnog predstavnika za dodatne informacije.



Verzija 2 bara, dizajnirana da izdrži tlak do 2 bara, prema DIN 3230-5.



Verzija 5 bara, dizajnirana da izdrži tlak do 5 bara, prema DIN 3230-5.



Verzija od 2 bara

Šifra proizvoda	Kružni prostor (mm)	Cijevni nosač (mm)	Dubina ugradnje (mm)
GK 200	12,5 - 15,9	21,3 - 323,9	40
GK 250	15,5 - 19,6	13,0 - 358,0	40
GK 275	15,5 - 19,6	4,0 - 67,1	40
GK 300	17,5 - 22,4	44,5 - 406,4	55
GK 325	23,0 - 29,8	88,9 - 711,0	80
GK 350	23,5 - 30,6	14,0 - 406,4	60
GK 375	31,0 - 36,5	26,0 - 323,9	70
GK 400	36,0 - 43,5	139,7 - 1220,0	90
GK 415	36,0 - 43,5	44,5 - 323,0	90
GK 425	28,0 - 35,5	134,0 - 1220,0	90
GK 475	40,0 - 47,5	33,7 - 1220,0	90
GK 500	58,0 - 68,5	82,5 - 1220,0	110
GK 525	53,0 - 61,3	133,0 - 1220,0	110
GK 575	47,0 - 56,8	90,0 - 1220,0	90
GK 600	80,0 - 96,5	177,8 - 3000,0	140
GK 650	71,0 - 81,5	200,0 - 1220,0	110

Verzija od 5 bara

Šifra proizvoda	Kružni prostor (mm)	Cijevni nosač (mm)	Dubina ugradnje (mm)
GK 200	12,5 - 17,0	21,3 - 323,9	70
GK 250	15,5 - 21,0	13,0 - 358,0	70
GK 275	15,5 - 21,0	4,0 - 67,1	70
GK 300	17,5 - 24,0	44,5 - 406,4	90
GK 325	23,0 - 32,0	88,9 - 711,0	110
GK 350	23,5 - 33,0	14,0 - 406,4	110
GK 375	31,0 - 40,0	26,0 - 323,9	110
GK 400	36,0 - 46,0	139,7 - 1220,0	140
GK 415	36,0 - 46,0	44,5 - 323,0	140
GK 425	28,0 - 38,0	134,0 - 1220,0	140
GK 475	40,0 - 50,0	33,7 - 1220,0	140
GK 500	58,0 - 72,0	82,5 - 1220,0	150
GK 525	53,0 - 64,0	133,0 - 1220,0	150
GK 575	47,0 - 60,0	90,0 - 1220,0	140
GK 600	80,0 - 102,0	177,8 - 3000,0	190
GK 650	71,0 - 85,0	200,0 - 1220,0	160

Kompaktna brtva, PD

Kompaktna brtva, PD

Za osiguravanje učinkovitog zračnog i vodonepropusnog brtvljenja gdje cijevi prolaze kroz zidove, podove ili stropove. Kompaktan sustav.



PREDNOSTI:

- Verzija od 3 bara sa 1 slojem gume debljine 30 mm
- Verzija od 5 bara sa 2 sloja gume debljine 60 mm
- Metalni dijelovi od nehrđajućeg čelika
- EPDM guma za zračnu i vodnu nepropusnost
- Nitrilna verzija dostupna za agresivne vanjske uvjete
- Dostupna verzija za pitku vodu (odobrena od strane KTW-W270)
- Akustična zaštita prema DIN 410

Standardna isporuka cjelovite spojnice.

Isporuka spojnice u dijelovima dostupna na zahtjev.

Kompaktna brtva, tip PD, verzija od 30 mm, 3 bara

Šifra proizvoda	Bušenje stijenke cijevi (mm)	Cijevni nosač (mm)
PD 60-30	60	34
PD 70-30	70	35
PD 80-30	80	45
PD 100-30	100	66
PD 125-30	125	87
PD150-30	150	112
PD 200-30	200	162
PD 250-30	250	212
PD 300-30	300	260
PD 350-30	350	300
PD 400-30	400	350
PD 450-30	450	400
PD 500-30	500	450

Kompaktna brtva, tip PD, verzija od 60 mm, 5 bara

Šifra proizvoda	Bušenje stijenke cijevi (mm)	Cijevni nosač (mm)
PD 60-50	60	34
PD 70-50	70	35
PD 80-50	80	45
PD 100-50	100	66
PD 125-50	125	87
PD150-50	150	112
PD 200-50	200	162
PD 250-50	250	212
PD 300-50	300	260
PD 350-50	350	300
PD 400-50	400	350
PD 450-50	450	400
PD 500-50	500	450

Cijevna brtva, PD-ZWR

Kompaktna brtva, tip PD-ZWR

Fleksibilna verzija kompaktne brtve, za prilagodbu cijevima različitih OD

PREDNOSTI:

- 1-slojni gumeni element, debljina 30 mm (EPDM)
- Nizak trošak zaliha
- Tlačna otpornost na vodu i plin
- Čelični dijelovi su izrađeni od nehrđajućeg čelika
- Zaštita od buke u skladu sa DIN 4109
- Dostupno sa velikom prirubnicom

Standardna isporuka cjelovite spojnice.



Kompaktna brtva, tip PD-ZWR – raspon proizvoda

Šifra proizvoda	Vanjski promjeri cijevi (mm)
PD-ZWR-100*	20 / 25 / 30 / 35 / 40 / 45 / 50 / 55 / 60 / 64
PD-ZWR-125	63 - 76 - 90
PD-ZWR-150	63 / 76 / 90 / 110
PD-ZWR-200	110 / 125 / 140 / 160

*Isporuka spojnice u dijelovima dostupna na zahtjev.

Vodonepropusna prirubnica

Vodonepropusna prirubnica, tip FRK

Osigurava vodonepropusno brtvljenje gdje cijevi prolaze kroz zidove ili bilo koju strukturu koja se nalazi ispod razine podzemne vode. Ugrađuju se tijekom izgradnje objekta.

Cijevi koje prolaze kroz beton ne vežu se sa betonom i voda može proći duž vanjske površine cijevi. Flexseal prirubnica može djelovati kao barijera tom protoku. Brtva se postavlja na cijevi i zaustavlja direktan protok. Tijelo brtve je komprimirano tijekom procesa protoka, a beton treba smanjiti vrijeme stvrdnjavanja gume i djeluje kao barijera protoku.

Flexseal prirubnica osigurava učinkovito rješenje protiv penetracije vode duž vanjske površine cijevi koje prolaze kroz betonske strukture, kao što su tankovi, šahtovi, osovine, podne ploče i podrumi.

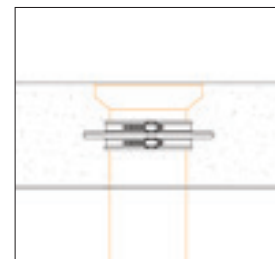


PREDNOSTI:

- Isplativo rješenje
- Jednostavna ugradnja
- Može se ugraditi u zidove, podove i stropove
- Dobra opća kemijska otpornost

Flexseal prirubnice

Šifra proizvoda	Vanjski promjeri cijevi (mm)
FRK 9403	32 - 36
FRK 9404	40 - 45
FRK 9405	50 - 55
FRK 9406	63 - 69
FRK 9407	75 - 81
FRK 9409	90 - 96
FRK 9411	110 - 118
FRK 9412	125 - 133
FRK 9416	160 - 175
FRK 9420	200 - 215
FRK 9422	222 - 237
FRK 9425	250 - 270
FRK 9426	280 - 300
FRK 9431	315 - 340
FRK 9440	440 - 465



Cijevne brtve

Cijevna brtva, tip LSK-960

Flexseal LSK-90 cijevne brtve su dizajnirane kao fleksibilni spojni sustavi za spajanje cijevi sa šahtovima i bočno spajanje cjevovoda.



Flexseal LSK-960 cijevna brtva je gumena brtva za fleksibilno spajanje cijevi na okna i bočno spajanje na cjevovode. Može se koristiti i za predizrađene rupe i za bušenje stijenke cijevi.

Poseban dizajn omogućuje jednostavnost pri spajanju i pruža izvrsnu otpornost na opterećenje, dopuštajući visoku razinu kutnog otklona u zglobu.

Širok raspon dostupnih veličina osigurava vodonepropusno spajanje cijevi gotovo svih materijala i promjera.

Za dodatne informacije, molimo kontaktirajte našeg prodajnog predstavnika.

Šifra proizvoda	Veličina DN	OD (mm)	Bušenje stijenke cijevi (mm)	Debljina zida (mm)
LSK 960-40	40	40	75	50
LSK 960-50	50	50	75	50
LSK 960-63	60	63	89	50
LSK 960-75	70	75	101	50
LSK 960-110	100	110	138	50
LSK 960-110L*	100	110	138	105
LSK 960-125	125	125	151	50
LSK 960-160	150	160	186	50
LSK 960-160L*	150	160	186	105
LSK 960-170	150	170	196	50
LSK 960-200	200	200	226	50
LSK 960-222	200	222	248	50
LSK 960-225		225	251	50
LSK 960-250	250	250	276	50
LSK 960-315	300	315	341	50
LSK 960-400	400	400	426	50
LSK 960-500	500	500	526	50

* dugačka verzija

Cijevna brtva, tip LM-60

Flexseal LM-60 cijevne brtve su dizajnirane kao fleksibilni spojni sustavi za spajanje keramičkih cijevi sa šahtovima.



FlexSeal LM-60 cijevne brtve se koriste za spajanje rezanih keramičkih cijevi na betonske glavne vodove i betonske šahtove. Molimo osigurajte da je debljina stijenke glavne kanalizacijske cijevi najmanje 5 mm veća od širine brtve.

Za dodatne informacije, molimo kontaktirajte našeg prodajnog predstavnika.

Šifra proizvoda	Veličina (DN)	OD (mm)	Bušenje stijenke cijevi (mm)
LM 60-131	100	131	146
LM 60-186	150	186	200
LM 60-242	200	242	257
LM 60-296	250	296	311

Cijevne brtve

Cijevna brtva, tip LM -50 / 100 / 150

FlexSeal LM-50 cijevne brtve se koriste za spajanje cijevi sa tankom stijenkom na glavnu betonsku kanalizacijsku cijev ili betonske šahtove.



LM 100 (100 mm dužine) i LM 150 (dužina 150 mm) cijevne brtve se proizvode u istom dizajnu i

konstrukciji kao LM 50, no one se mogu koristiti za šahtove i glavne vodove s većim debljinama stijenke (molimo pogledajte donje prikaze).

Sve tri vrste brtvi mogu biti proizvedene za bilo koju veličinu cijevi, prema zahtjevima kupca. Molimo osigurajte da je prikladna bušilica stijenke dostupna.

Za dodatne informacije, molimo kontaktirajte našeg prodajnog predstavnika.

LM-50:50 mm duljina

Šifra proizvoda	cijev (DN)	bušenje stijenke cijevi (mm)
LM 50-50	KG 50	62
LM 50-75	KG 70	87
LM 50-90	KG 90	101
LM 50-110	KG 100	122
LM 50-125	KG 125	137
LM 50-160	KG 150	172
LM 50-200	KG 200	212
LM 50-250	KG 250	262
LM 50-110	SML 100	122
LM 50-135	SML 125	147
LM 50-160	SML 150	172
LM 50-210	SML 200	222
LM 50-274	SML 250	286
LM 50-116	FZ 100	128
LM 50-168	FZ 150	180
LM 50-220	FZ 200	232
LM 50-274	FZ 250	286
LM 50-118	GGG 100	130
LM 50-170	GGG 150	182
LM 50-222	GGG 200	234
LM 50-274	GGG 250	286

LM-100:100 mm duljina

Šifra proizvoda	cijev (DN)	bušenje stijenke cijevi (mm)
LM 100-110	KG 100	122
LM 100-125	KG 125	137
LM 100-160	KG 150	172
LM 100-200	KG 200	212
LM 100-250	KG 250	262
LM 100-315	KG 300	327
LM 100-110	SML 100	122
LM 100-135	SML 125	147
LM 100-160	SML 150	172
LM 100-210	SML 200	222
LM 100-274	SML 250	286
LM 100-116	FZ 100	128
LM 100-168	FZ 150	180
LM 100-220	FZ 200	232
LM 100-274	FZ 250	286
LM 100-118	GGG 100	130
LM 100-170	GGG 150	182
LM 100-222	GGG 200	234

LM-150:150 mm duljina

Šifra proizvoda	cijev (DN)	bušenje stijenke cijevi (mm)
LM 150-110	KG 100	122
LM 150-125	KG 125	137
LM 150-160	KG 150	172
LM 150-200	KG 200	212
LM 150-250	KG 250	262
LM 150-315	KG 300	327
LM 150-110	SML 100	122
LM 150-135	SML 125	147
LM 150-160	SML 150	172
LM 150-210	SML 200	222
LM 150-274	SML 250	286
LM 150-116	FZ 100	128
LM 150-168	FZ 150	180
LM 150-220	FZ 200	232
LM 150-274	FZ 250	286
LM 150-118	GGG 100	130
LM 150-170	GGG 150	182
LM 150-222	GGG 200	234

L-965 INSITU Brtva

Cijevna brtva, tip L-965 INSITU

Flexseal Insitu – brtva osigurava učinkovit način spajanja cijevi pod kutem od 90 stupnjeva u tanke stijenke i rebraste cijevne sustave.



Bušanjem rupe u tanku stijenku ili rebrastu cijev, in situ -brtva se umeće kako bi se omogućilo da spojna cijev dosegne dno brtve. Flexseal in situ -brtva je proizvedena od SBR gume sa nitrilom dostupnom na zahtjev. Posebna pila za 90 mm duboku rupu je potrebna za in situ -brtvu jer normalne pile ne režu dovoljno duboko na nekim rebrastim cijevima. Te pile također isporučuje Flexseal.

PREDNOSTI:

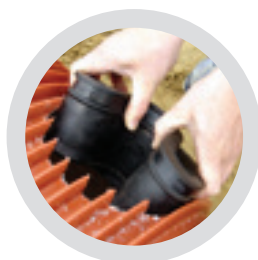
- Pruža spajanje pod kutem od 90° na tanke stijenke i rebraste cijevne sustave
- Bočno spajanje do 110mm i 160mm vanjskog promjera cijevi
- Maksimalna debljina stijenke cijevi 65mm
- Moment zatezanja 6Nm

Za dodatne informacije, molimo kontaktirajte našeg prodajnog predstavnika.

1



2



3



4



5



6



7



8



9



10



Šifra proizvoda	OD cijevi (DA)	Bušenje stijenke cijevi (mm)	Duljina (mm)	Maks. debljina zida (mm)
L 965-110-60	110 mm	127	60	30
L 965-160-60	160 mm	177	60	30
L 965-110-90	110 mm	127	90	65
L 965-160-90	160 mm	177	90	65

Napomena: PVC utičnica i instalacijski alat (molimo pogledajte slike sliku 6,7 & 8) nisu uključeni u proizvod. Alat za instalaciju nije potreban, ali pojednostavljuje instalaciju.

Valjani i prijelazni prsteni

Valjani prsten

Tip: RSR

RSR-Prsten izrađen od pjenaste gume prema DIN 681-1. Koristi se za povezivanje kanalizacijskih cijevi s jednostavnim završecima s keramičkim i betonskim utičnicama.



Šifra proizvoda	Veličina (DN)	Debljina (mm)
RSR 100/16	100	16
RSR 100/18	100	18
RSR 100/20	100	20
RSR 125/20	125	20
RSR 125/22	125	22
RSR 125/24	125	24
RSR 150/20	150	20
RSR 150/22	150	22
RSR 150/24	150	24
RSR 200/24	200	24
RSR 200/26	200	26

Ostale veličine dostupne na zahtjev

Prijelazni prsten

Tip: UGR

ÜGR prsten je izrađen od pjenaste gume prema DIN 681-1. Koristi se za spajanje cijevi sa tankim stijenkama sa običnim završecima jedne dimenzije keramičkim ili betonskim utičnicama druge dimenzije.

Za dodatne informacije, molimo kontaktirajte našeg prodajnog predstavnika.



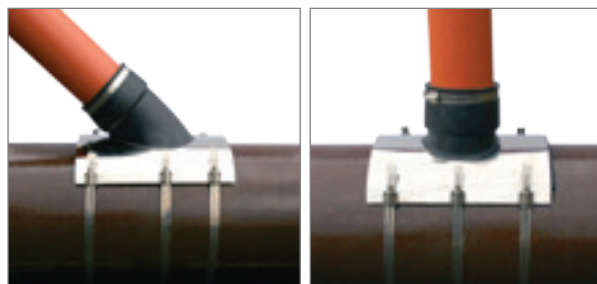
Šifra proizvoda	Veličina (DN)	Debljina (mm)	Primjena
ÜGR 100/28	100	28	FZ
ÜGR 100/32	100	32	KG
ÜGR 125/34	125	34	SML
ÜGR 125/38	125	38	KG
ÜGR 125/44	125	44	KG
ÜGR 150/38	150	38	KG / FZ / SML
ÜGR 200/38	200	38	KG / FZ
ÜGR 200/50	200	50	KG

Ostale veličine dostupne na zahtjev

Flexseal sedla

Flexseal sedlo, tip TA

Dizajnirano za spajanje bočne cijevi u cijev sa glatkom stijenkom



Spojite bočne cijevi vanjskih promjera 110mm, 160mm ili 200mm u cijevi sa glatkom stijenkom velikih promjera uključujući betonske, keramičke, azbestno-cementne, fibro-cementne i PVC cijevi.

PREDNOSTI:

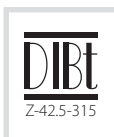
- Dostupan za obje 45 ° i 90 ° bočne veze
- Može izdržati unutarnji tlak od 0,6 bara.
- Može se primijeniti na cijevi bilo koje debljine stijenke.
- Brtva se nalazi na površini cijevi i osigurana je trakom koja prolazi oko izvan glavne cijevi.

Za dodatne informacije, molimo kontaktirajte našeg prodajnog predstavnika.

Šifra proizvoda	Bočna cijev (DN)	Vanjski promjer cijevi (mm)	Bušenje stijenke cijevi (mm)	Tlak (bar)
TA 11090	KG / SML DN 100	200 - 400	127	0,6
TA 11045	KG / SML DN 100	200 - 400	*	0,6
TA 16090	KG / SML DN 150	250 - 400	172	0,6
TA 16045	KG / SML DN 150	250 - 400	*	0,6
TA 20045	KG DN 200	300 - 600	*	0,6

Flexseal sedlo, tip FA – KG

Dizajnirano za spajanje bočne cijevi (PVC160 / PVC 200) sa betonskim šahtom ili betonskom cijevi



FlexSeal sedlo FA-KG jamči čvrstu i pouzdanu vezu između plastičnih i betonskih cijevi u skladu sa DIN EN 1916. FA-KG ispunjava zahtjeve DIN EN 681-1 i FBS smjernica kvalitete QR 4060®. Materijal: Brtva je izrađena od SBR-a koji je idealan za korištenje u kanalizacijskim sustavima i udovoljava zahtjevima norme DIN EN 681-1. Ova brtva je testirana za kvalitetu od strane MPA NRW (Dortmund).

PREDNOSTI:

- Omogućava bočno spajanje pod kutom od 90°
- Može izdržati unutarnji tlak od 0,6 bara
- Može se primijeniti na cijevi bilo koje debljine stijenke

Za dodatne informacije, molimo kontaktirajte našeg prodajnog predstavnika.

Šifra proizvoda	Bočna cijev (DN)	Vanjski promjer cijevi (mm)	Bušenje stijenke cijevi (mm)	Tlak (bar)
FA-KG 150	KG / SML DN 150	160	186 +/- 1,8	0,6
FA-KG 200	KG DN 200	200	226 +/- 2	0,6

Flexseal sedla

Flexseal sedlo, tip PA

Za spajanje PVC cijevi vanjskog promjera 160mm u zid ili rebrastu glatku cijev između DN300 i DN600



IZVEDBA

- Može izdržati unutarnji tlak od 0.5 bara.
- Nema potrebe za iskapanjem oko cijevi i pomicanja cijevi.
- Odobreno od strane WRc - dokument PT / 290/1009.
- Materijali nisu pod utjecajem normalnih uvjeta tla.

PRIMJENA

Ovaj raspon sedla pokriva rebraste kanalizacione cijevi od DN300 do (i uključujući) DN600. PA1530UR je posebno dizajniran za DN300 ultra-rebraste cijevi i sadrži tanju gumenu brtvu u odnosu na standardna PA sedla. Sedla su općenito prikladna za standardni raspon debljina stijenki cijevi različitih proizvođača.

Kako bi ova sedla ispravno funkcionirala, potrebno je odabrati odgovarajući model, koji će pratiti konture cijevi što je bolje moguće. Varijacije u debljini stijenki i promjeru cijevi mogu utjecati na to.

Za detaljnije informacije, molimo kontaktirajte našeg prodajnog predstavnika.

Za ispravan odabir sedla, potrebne su sljedeće informacije o glavnoj cijevi:

- Ili marka cijevi / proizvođač i nominalni promjer; ili
- Dvije od sljedeće tri dimenzije:
 - Debljina stijenke;
 - Unutarnji promjer;
 - Vanjski promjer.

Sedla za sve cijevi

Flexseal sedlo, tip FA-B / FA-ST

Koristi se za spajanje bočne cijevi DN 150 / DN 200 s kanalizacionim cijevima sa debelim stijenka

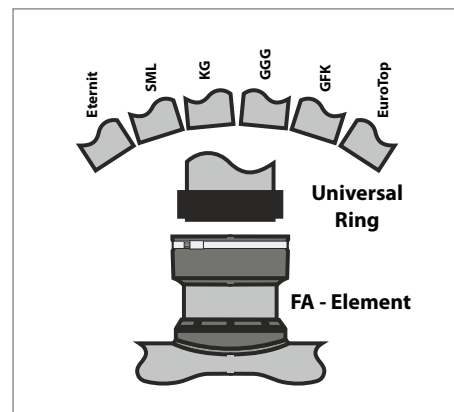
Program se sastoji od tri sedla koja su prikladna za upotrebu sa svim materijalima cijevi: FA150 -B, FA200 -B i FA150 ST

PREDNOSTI:

- Omogućava bočni otklon od 15 stupnjeva
- Otporno na vertikalno opterećenje od 2 tone
- Nema potrebe za iskopavanjem oko cijevi i remećenjem cijevne podloge
- Podnosi unutarnji tlak od 1 bara
- WRC Odobreno - PT / 243/0405 (FA150B) i PT / 224/0405 (FA200B)

Može se koristiti sa univerzalnim prstenom za spajanje bilo koje bočne cijevi.

Za dodatne informacije, molimo kontaktirajte našeg prodajnog predstavnika.



Šifra proizvoda	Vanjski promjer glavne cijevi (mm)	Bušenje stijenke cijevi (mm)
FA 150-B	150 keramika	172 +1/-0
FA 150-B uključujući univerzalni prsten	150 KG, SML, GGG, GFK, Eternit, EuroTop	172 +1/-0
FA 200-B	200 keramika	232 +1/-0
FA 200-B uključujući univerzalni prsten	200 KG, SML, GGG, GFK, UR II	232 +1/-0
FA 150-ST	150 keramika	172 +1/-0
FA 150-ST uključujući univerzalni prsten	150 KG, SML, GGG, GFK, Eternit, EuroTop	172 +1/-0

Keramički dodaci

Ü- prsten, tip Ü-R

Prema DIN EN 295-4

FZa spajanje cijevi od različitih materijala na cijevi od vitrificirane keramike preko L-spoja u skladu sa zajedničkim sustavom F.

U-R prsten izrađen je od visokokvalitetnog gumenog elastomera prema EN 681-1.

Za dodatne informacije, molimo kontaktirajte našeg prodajnog predstavnika.

Šifra proizvoda	Veličina DN	Vanjski promjer (mm)	Materijal cijevi
Ü-R 100-SML/KG	100	110	SML/KG
Ü-R 125-SML	125	135	SML
Ü-R 150-SML/KG	150	160	SML/KG
Ü-R 150-GGG/FZ	150	170	GGG/FZ
Ü-R 200-SML	200	210	SML



B- prsten, tip B-R

Prema DIN EN 295-4

B-prsten se koristi kao brtveni prsten u kombinaciji s keramičkom utičnicom za formiranje sedla na keramičkim glavnim vodovima od DN 350.

Unutarnja brtva je ugrađena na radijus glavne cijevi.

B-prsten izrađen je od visoko kvalitetnog gumenog elastomera prema EN 681-1.

Za dodatne informacije, molimo kontaktirajte našeg prodajnog predstavnika.

Šifra proizvoda	Keramička cijev DN	Bušenje stijenke cijevi (mm)
BR 150	150 (mit radiusangepasster Dichtlippe)	200
BR 200	200	257



P-prsten

P-prsten, tip P-R

Za keramičke cijevi – Normalno i visoko opterećenje prema DIN EN 295-4

Flexseal P-prsteni u nominalnim veličinama DN 200 do DN 600 se koriste kao brtveni elementi od K i S prema spojnom sustavu C za čep od skraćениh cijevi i opreme, kako za standardne tako i za potrebe dodatne čvrstoće.

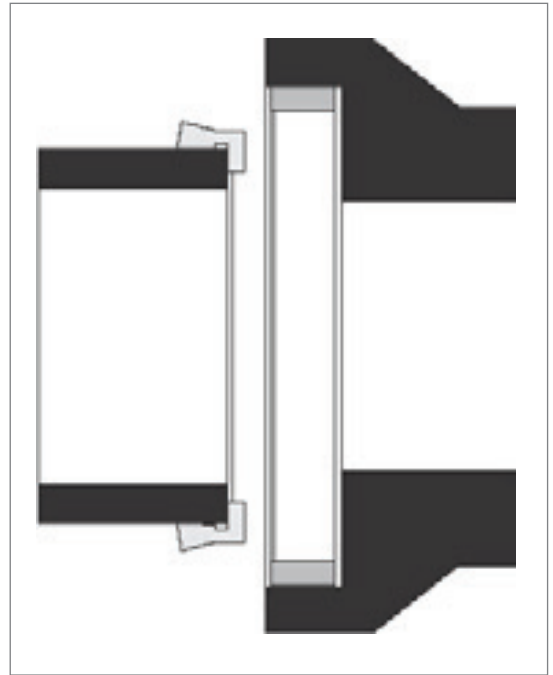
Također se mogu koristiti kao brtveni prsteni na priključnim spojevima kod sustava F do K zgloba sa spojnim sustavom C.

Integrirani čelični prsten osigurava ispravno postavljanje prilikom spajanja odrezanog cijevnog završetka sa utikačem. Prije same montaže P-prsten završetak cijevi se mora očistiti i ispolirati oštre rubove.

P-prsten je izrađen od prirodne gume i u skladu sa zahtjevima norme DIN EN 295-4.

NAPOMENA: P-prsteni funkcioniraju ispravno ukoliko odrezane keramičke cijevi odgovaraju ispod navedenom rasponu.

Za dodatne informacije, molimo kontaktirajte našeg prodajnog predstavnika.



Šifra proizvoda	Upotreba (DN)	Potreban vanjski promjer (mm)
PR 200 N	200 Normallast	238-244
PR 200 H	200 Hochlast	249-256
PR 250 N	250 Normallast	295-302
PR 250 H	250 Hochlast	312-319
PR 300 N	300 Normallast	350-357
PR 300 H	300 Hochlast	373-381
PR 400 N	400 Normallast	481-490
PR 400 H	400 Hochlast	484-493
PR 500 N	500 Normallast	577-587
PR 500 H	500 Hochlast	600-610
PR 600 N	600 Normallast	679-693
PR 600 H	600 Hochlast	713-728

Proizvodi za sve cijevne sustave

Tip DTP, odvodni priključak za testiranje

Testni priključak za središnje odvodno zaključavanje

Flexseal testni priključak za odvodnju je izrađen od aluminija i uključuje krilnu maticu i cijevni konektor za testiranje.

Veličina: 100 mm (4") – 600 mm (24")

- Spoj: EPDM guma
- Tvrdća: 40-90 Shore A
- Vlačna čvrstoća: 25 Mpa
- Radna temperatura: -54°C - +100°C



Šifra proizvoda	Veličina (DN)	Korak (inch)	minimum (mm)	maksimum (mm)
DTP 100/5	100	1/2	96	108
DTP 114	125 (KG / PVC)	1/2	104	120
DTP 125/5	125	1/2	124	137
DTP 150/5	150	1/2	149	165
DTP 178	200 (KG / PVC)	1	165	190
DTP 200	200	1	192	210
DTP 220	250 (KG / PVC)	1	205	235
DTP 250	250	1	230	260
DTP 300	300	1	285	315
DTP 350	350	1	340	370
DTP 400	400	1	390	420
DTP 500	500	2	485	520
DTP 600	600	2	593	625

GM mazivo

Prema listi sigurnosnih podataka
91/ 155/ EWG

Flexseal mazivo se prodaje u tri vrste: za keramičke, betonske i plastične cijevi.

Napomena: Prodaje se isključivo kao cijeli paket.



Šifra proizvoda	Aplikacija	Količina (ml / kg)	Pakiranje (piece)
GM 250-K	Plastika	250 ml Tuba	50
GM 500-K	Plastika	500 ml Tuba	24
GM 1-K	Plastika	1 kg Konzerva	18
GM 3-K	Plastika	3 kg Konzerva	1
GM 1	Keramika	1 kg Konzerva	18
GM 3	Keramika	3 kg Konzerva	1
GM 5	Keramika	5 kg Konzerva	1
GM 5-B	Beton	5 kg Konzerva	1

Proizvodi za sve cijevne sustave

Završni poklopci, tip C

Flex Seal EPDM završni poklopci su idealni za zaštitu cijevnih završetaka i otvorenih testnih cijevi. Pogodni za primjenu iznad i ispod zemlje, Flexseal završni poklopci se mogu upotrijebiti na bilo kojem cijevnom materijalu. Zbog svog oblika izdržljivi su na velike pritiske prilikom testiranja i minimaliziraju nakupljanje plinova unutar cijevi.

Flex Seal EPDM završni poklopci su dostupni sa sustavom hvataljki od nehrđajućeg čelika 1.4301 (SS304).



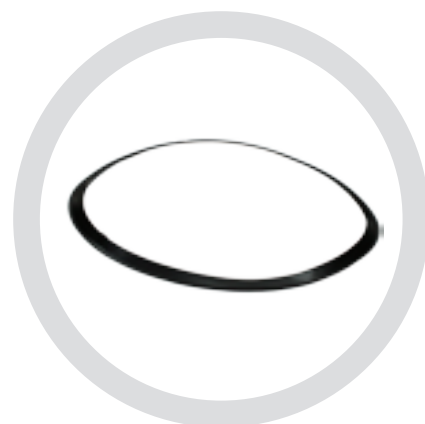
Šifra proizvoda	Veličina DN	OD-raspon (mm)	Tlak (bar)
036 C	-	28 - 36	0,6
045 C	40	37 - 45	0,6
048 C	40	43 - 50	0,6
056 C	50	48 - 56	0,6
060 C	50	54 - 63	0,6
068 C	-	58 - 68	0,6
070 C	50	60 - 70	0,6
076 C	70	67 - 76	0,6
085 C	-	80 - 90	0,6
092 C	80	82 - 92	0,6
100 C	75	80 - 98	0,6
112 C	100	98 - 112	0,6
125 C	100	110 - 125	0,6
135 C	100	125 - 135	0,6
142 C	-	130 - 145	0,6
162 C	150	150 - 162	0,6
165 C	150	155 - 165	0,6
173 C	150	163 - 173	0,6
181 C	150	160 - 180	0,6
190 C	150	180 - 190	0,6
215 C	200	200 - 220	0,6
230 C	200	215 - 230	0,6
250 C	225	235 - 250	0,6
274 C	250	260 - 275	0,6
328 C	300	315 - 330	0,6
358 C	350	345 - 360	0,6

Prsten za smanjenje buke, tip AKR

Prema DIN 19584/ DIN 4290 standardu

Flexseal AKR prsten pouzdano sprječava buku kod kanalizacijskih šahtova.

Napomena: Nema mogućnosti brtvljenja.



Šifra proizvoda	Aplikacija	OD (mm)	ID (mm)
AKR 19584	Poklopac šahta, KI D, proizvodi se od 1980.	682	600
AKR 4290	Poklopac šahta, KI D, proizvodi se od 1980.	665	600

Flexseal pristupna točka

Flexseal pristupna točka , tip PDCCTV

Profesionalni pristup za CCTV i odvodni zazor

Pristupna točka nudi sigurnosnu točku ulaza u DN70

DN100 i DN150 izrađeni od savitljive plastike i cijevi od lijevanog željeza.

Dizajnirane su za pristup sustavima odvodnje gdje ne postoji mogućnost ljudskog pristupa na nijedan drugi mogući način.

Glavna bušilica reže rupu od 54 mm i opremljena je dodatnom bušilicom pričvršćenom na osovinu.

Ugradnja traje manje od minute iako se vrijeme ugradnje može produžiti u aplikacijama kod željeznih cijevi i pipa koje su vremenski stare i trošne.



Šifra proizvoda	Sadržaj
PDCCTV - set	10x pristupna točka, 1x 54 mm bušilica sa dijamantnih vrhom
PDCCTV - 10	10x pristupna točka
PDCCTV - 20	20x pristupna točka

PREDNOSTI:

- Brza i jednostavna ugradnja
- Mogućnost zamjene i prenamjene
- Opterećenje do 1 bara
- Prenamijenjen za direktnu ugradnju u glavni sustav odvodnje

SET PRISTUPNE TOČKE UKLJUČUJE:

- 10x pristupna točka
- 1x alat za uglađivanje
- 1x 6 mm imbus ključ
- 1x 54 mm jezgra sa dijamantnih vrhom

Također dostupno i u paketima od po 10 i 20 setova bez alata.

Raspon Flexseal proizvoda

Fleksibilne spojnice



Bočna spajanja



Cijevne brtve



Keramičke cijevi



Spojni proizvodi za sve cijevne sustave



Proizvodi za vodovode



POSJETITE NAŠU WEB STRANICU:

www.hennlich.hr

Voditelj prodaje: Miroslav Čarapar

Tel: + 385 (0)1 3874 266

Fax: + 385 (0)1 3874 336

Mob: +385 (0)99 200 8720

E-mail: hennlich@hennlich.hr

HENNLICH industrijska tehnika d.o.o.
Stupničkoobreška 17, 10 255 Gornji Stupnik
Tel.: +385 (0)1 3874 334, Fax: +385 (0)1 3874 336
e-mail: hennlich@hennlich.hr

Potražite nas i na [f](#) /Hennlich Hrvatska, [in](#) / Hennlich Industrijska Tehnika, [You Tube](#) /Hennlich Hrvatska