



**HENNLICH**

*Accumulators & Cooling*



# Luftkühler HCP

Air Cooler HCP

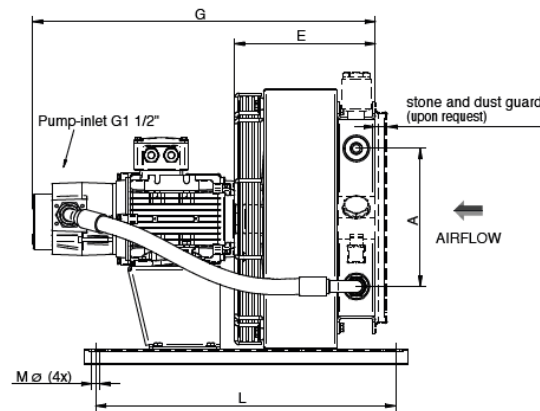
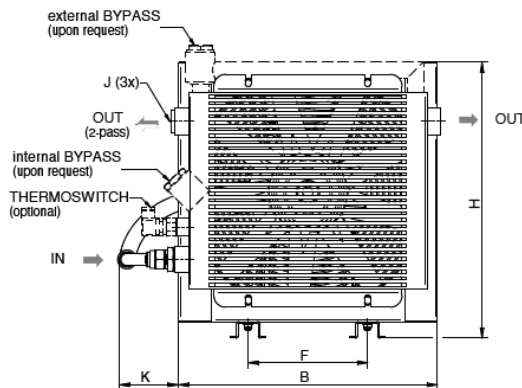


## HCP-Luftkühler mit E-Motoren und Gerotor-Pumpen

Diese Kühlertypen mit Wechselstrommotor und Pumpe ist für stationäre Anwendungen konzipiert und dient vor allem zur effizienten Kühlung von unterschiedlichen Ölen (Hydraulik, Schmierung, ...). Die kompakte Ausführung ermöglicht gleichzeitig eine Förderung und Kühlung und somit eine einfache und platzsparende Lösung als Nebenstrom-Kühlung. Ausführungen inkl. diverser Zubehör (Filter, Tank, Strömungswächter, Druck- oder/und Temperaturschalter, ...) und als 1-Pass oder 2-Pass möglich.



Werkstoffe	
<b>Kühlelement</b>	Aluminium (Kupfer oder Edelstahl auf Anfrage)
<b>Lüfterrad</b>	Aluminium und glasfaserverstärkter Kunststoff
<b>Kühlergehäuseteile</b>	C-Stahl Pulver beschichtet
<b>Schutzgitter</b>	C-Stahl galvanisiert (Cr-VI-frei)
<b>Pumpe</b>	Gusskörper, Stahl, Alu, NBR (oder Viton), ...
<b>Hauptkomponenten</b>	RAL 9005 schwarz (ausgenommen Lüfter, Schutzgitter und Antrieb)



HCP Standardgrößen		Schalldruck LpA dB (A) 1m*	Polzahl Leistung [kW]	Max. Durchsatz [l/min]	Spez. Kühlleistung [kW/°C]	Kühlleistung bei dT = 40 °C [kW]	Gewicht [kg]
HCP-C27.21-4	20GP	59	4 - 0,75	20	0,07	2,7	25
HCP-C33.26-4	20GP	64	4 - 0,75	20	0,14	5,6	32
HCP-C33.26-4	40GP	64	4 - 0,75	40	0,18	7,2	32
HCP-C33.26-4	60GP	65	4 - 1,50	60	0,20	8,0	38
HCP-C33.26-4	80GP	65	4 - 1,50	80	0,21	8,2	38
HCP-C40.33-4	20GP	70	4 - 0,75	20	0,23	9,2	36
HCP-C40.33-4	40GP	70	4 - 0,75	40	0,26	10,4	36
HCP-C40.33-6	40GP	62	6 - 1,10	40	0,19	7,6	42
HCP-C40.33-6	55GP	62	6 - 1,10	55	0,22	8,8	42
HCP-C40.33-4	60GP	70	4 - 1,50	60	0,30	12,0	43
HCP-C40.33-4	80GP	70	4 - 1,50	80	0,33	13,2	43
HCP-C47.40-4	20GP	74	4 - 1,50	20	0,28	11,2	47
HCP-C47.40-4	40GP	74	4 - 1,50	40	0,39	15,6	47
HCP-C47.40-6	40GP	65	6 - 1,10	40	0,31	12,4	47
HCP-C47.40-6	55GP	65	6 - 1,10	55	0,35	14,0	47
HCP-C47.40-4	60GP	74	4 - 1,50	60	0,45	18,0	47
HCP-C55.48-4	80GP	74	4 - 1,50	80	0,49	19,6	47
HCP-C55.48-4	20GP	77	4 - 1,50	20	0,40	16,0	55
HCP-C55.48-4	40GP	77	4 - 1,50	40	0,53	21,2	55
HCP-C55.48-6	40GP	67	6 - 1,10	40	0,42	16,8	55

HCP Standardgrößen		Schalldruck LpA dB (A) 1m*	Polzahl Leistung [kW]	Max. Durchsatz [l/min]	Spez. Kühlleistung [kW/°C]	Kühlleistung bei dT = 40 °C [kW]	Gewicht [kg]
HCP-C55.48-6	55GP	67	6 - 1,10	55	0,46	18,4	55
HCP-C55.48-4	60GP	77	4 - 2,20	60	0,61	24,4	65
HCP-C55.48-4	80GP	77	4 - 2,20	80	0,67	26,8	65
HCP-C64.59-4	60GP	85	4 - 3,00	60	0,80	32,0	80
HCP-C64.59-4	80GP	85	4 - 3,00	80	0,87	34,8	80
HCP-C64.59-6	55GP	77	6 - 2,20	55	0,65	26,0	95
HCP-C64.76-4	60GP	85	4 - 3,00	60	1,00	40,0	90
HCP-C64.76-4	80GP	85	4 - 3,00	80	1,12	44,8	90
HCP-C64.76-6	55GP	77	6 - 2,20	55	0,85	34,0	95

Die Werte beruhen auf typischen Hydrauliköl -Kenndaten ISO VG32 bei 40 °C.

Andere Kühlergrößen auf Anfrage  
Geräuschpegeltoleranz +/- 3 dB(A)

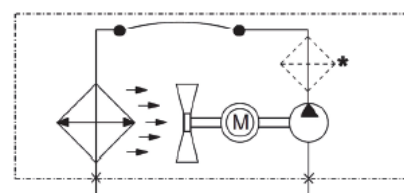
HCP Standardgrößen		B	F	H	J	K	L	A	E	G	Mø
HCP-C27.21-4	20GP	267	203/134	291	G1"	125	510	90	200	550	13
HCP-C33.26-4	20GP	365	203	396	G1"	105	510	159	215	560	13
HCP-C33.26-4	40GP	365	203	396	G1"	105	510	159	215	570	13
HCP-C33.26-4	60GP	365	203	396	G1"	105	510	159	215	570	13
HCP-C33.26-4	80GP	365	203	396	G1"	105	510	159	215	690	13
HCP-C40.33-4	20GP	440	203	471	G1"	105	510	234	240	585	13
HCP-C40.33-4	40GP	440	203	471	G1"	105	510	234	240	595	13
HCP-C40.33-6	40GP	440	203	471	G1"	105	510	234	240	695	13
HCP-C40.33-6	55GP	440	203	471	G1"	105	510	234	240	715	13
HCP-C40.33-4	60GP	440	203	471	G1"	105	510	234	240	695	13
HCP-C40.33-4	80GP	440	203	471	G1"	105	510	234	240	715	13
HCP-C47.40-4	20GP	496	203	527	G1"	105	510	225	265	700	13
HCP-C47.40-4	40GP	496	203	527	G1"	105	510	225	265	710	13
HCP-C47.40-6	40GP	496	203	527	G1"	105	510	225	265	720	13
HCP-C47.40-6	55GP	496	203	527	G1"	105	510	225	265	735	13
HCP-C47.40-4	60GP	496	203	527	G1"	105	510	225	265	720	13
HCP-C47.40-4	80GP	496	203	527	G1"	105	510	225	265	735	13
HCP-C55.48-4	20GP	580	356	611	G1"	105	610	308	280	710	13
HCP-C55.48-4	40GP	580	356	611	G1"	105	610	308	280	725	13
HCP-C55.48-6	55GP	580	356	611	G1"	105	610	308	280	750	13
HCP-C55.48-4	60GP	580	356	611	G1"	105	610	308	280	785	13
HCP-C55.48-4	80GP	580	356	611	G1"	105	610	308	280	805	13
HCP-C64.59-4	60GP	692	356	723	G1¼"	110	800	415	310	810	14
HCP-C64.59-4	80GP	692	356	723	G1¼"	110	800	415	310	830	14
HCP-C64.59-6	55GP	692	356	723	G1¼"	110	800	415	310	830	14
HCP-C64.76-4	60GP	692	356	867	G1¼"	110	800	593	335	835	14
HCP-C64.76-4	80GP	692	356	867	G1¼"	110	800	593	335	855	14
HCP-C64.76-6	55GP	692	356	867	G1¼"	110	800	593	335	875	14

### GENERELLE MOTORDATEN

<b>3-Phasen Motor</b>
IP55, Isolationsklasse F, Temperaturklasse B
<b>Umgebungstemperatur Motor</b>
-20 BIS MAX. 40 °C

Sondermotore mit PTC, Stillstandsheizung,  
UL, ATEX, Marine-Design, ... auf Anfrage.

<b>Max. Öltemperatur [Tmax]</b>
80 °C
<b>Max. Pumpendruck</b>
10 bar
<b>Max. Unterdruck</b> in der Saugleitung der Pumpe: 0,2 bar (abhängig von der Viskosität)
<b>Max. Überdruck</b> in der Saugleitung der Pumpe: 0,5 bar
<b>Max. Viskosität: 150 cSt</b>



Weiteres Zubehör auf Anfrage.

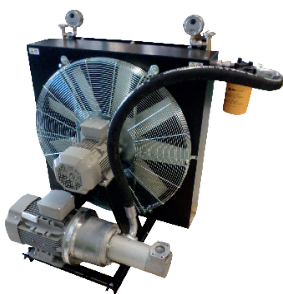


## KÜHLERAUSWAHL:

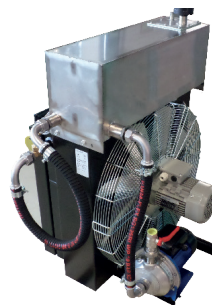
Für höhere Viskositäten und/oder höhere Drücke und Temperaturen ersuchen wir um Rücksprache mit unserer Technik. Für höhere Temperaturen bis 250 °C und/oder für höhere Drücke bieten wir ebenfalls kompakte Lösungen. Höhere Volumenströme bis max. 500 l/min werden mit separater Motor-Pumpen-Einheit realisiert.

Die Pumpe ist OHNE Druckbegrenzungsventil ausgestattet. Eine hydraulische Absicherung (Bypass mit Rücklauf in den Tank) ist kundenseitig vorzusehen. Auf Wunsch kann jedoch für eine kurzzeitige Absicherung eine Bypass-Verrohrung an der Pumpe integriert werden. Ein Bypass am Element steht optional und ab Lager ebenfalls zur Verfügung. Es wird dringend empfohlen die Saugleitung inkl. der Pumpe bzw. das System vor Inbetriebnahme mit Öl zu füllen. Die Pumpe besitzt grundsätzlich ein gutes Saugverhalten, es ist aber darauf zu achten, dass der Unterdruck in der Saugleitung keinesfalls zu Kavitation oder zu Schäden in der Pumpe bzw. an der Kühleinheit führt.

## OPTIONALE LÖSUNGEN UND ZUBEHÖR:



Kühler mit externer Pumpe



Kühlsystem HCS (Standardgrößen)



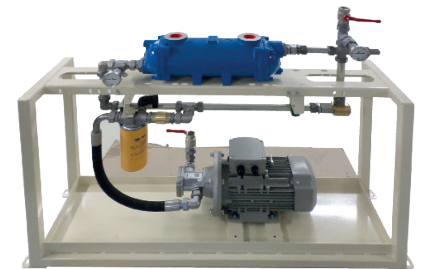
„Whisper“-Kühler (besonders geräuscharm)



Schmieröl-Kühlsystem



Kühlsystem mit elektrischer Steuerung



System mit Rohrwärmetauscher



Marine-Lackierung



ATEX-Ausführung



Druck- und Thermo-Bypass



Temperaturschalter



Filter und Staubschutz



Steinschlag-Schutz



## Typenbezeichnung

HCP - C33.26 – 4D - 100 - XXGP - Z

Kühlertyp	
HCP.....xxGP	Luftkühler mit Motor und Gerotor-Pumpe
HCP.....xxZP	Luftkühler mit Motor und Zahnradmotor-Pumpe
HCP.....xxSS	Luftkühler mit Motor+Schraubenspindel-Pumpe
HCPE.....xxYY	<b>Design mit 10 - 30 % mehr Leistung</b>
HCPX	Luftkühler in ATEX-Ausführung
HCPM	Luftkühler in Marine-Ausführung
Kühler-Baugröße	
C27.21 bis XXXX	gem. Tabelle
Polanzahl	
2	2-polig (3000 1/min)
4	4-polig (1500 1/min)
6	6-polig (1000 1/min)
8	8-polig (750 1/min)
Z	Sonder
Motorspannung	
A	3-fasig 230/400V, 50 Hz
B	3-fasig 265/460V, 60 Hz
C	1-fasig 230V, 50/60 Hz
D	230/400V, 50 Hz; 265/460V, 60 Hz
E	3-fasig 500V, 50 Hz
F	3-fasig 400/690 V, 50 Hz
G	Sonderspannung
Z	Sondermotor
X	ohne Motor
Bypass / Zubehör (Kühlelement)	
1XX	1-Pass Standard, ohne Bypassventil
2XX	Standard 2-pass
3XX	Standard 3-pass
5XX	2-pass mit Zubehör
X2X	Bypassventil (2 bar)
X5X	Bypassventil (5 bar)
XX4	Thermostat 40 °C
XX5	Thermostat 50 °C
XX6	Thermostat 60 °C
XX7	Thermostat 70 °C
XX8	Thermostat 80 °C
XX9	Thermostat 90 °C
X25	mit internem Thermo-Bypassventil (2 bar, 50 °C)
Durchsatz (nominal)	
20	20 l/min
40	40 l/min
60	60 l/min
80	80 l/min
XX	andere Volumenströme von 0,5 bis 100 l/min *
Interne Typenbezeichnung	
GP, ...	Interne Bezeichnungen
Optionen	
Z	Z Optionen für Steinschutz, Staubschutz, Lackierung, Filter, Zubehör, ...



Deutschland:  
**HENNLICH - HCT GmbH**  
Im Gewerbegebiet 8  
DE-66386 St Ingbert  
Tel. +49 6894 95558 - 0  
office@hennlich-hct.de  
www.hennlich-hct.de

Österreich:  
**HENNLICH**  
**Cooling - Technologies GmbH**  
Schnelldorf 51  
A-4975 Suben  
Tel. +43 7711 / 33066 - 0  
cooling@hennlich.at  
www.hennlich.at

Schweiz:  
**HENNLICH (Schweiz) GmbH**  
Feldstrasse 14  
CH-8853 Lachen  
Tel. +41 26 505 14 60  
office@hennlich.ch  
www.hennlich.ch