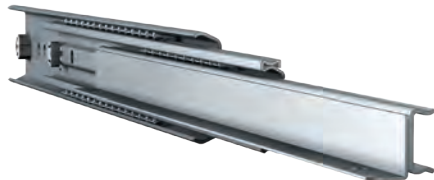


ULF HD B - Typ 5619



Belastung	Einbaubreite	Höhe	Auszug	Material
bis 129 kg	17,2 mm	55,8 mm	Vollauszug	Stahl, blau verzinkt

Befestigung:

Senklöcher
punktgeschweißter Schubladenträger

Innenschiene:

Metall M3 / DIN 7985 / ISO 7045
Holz 3,0 / DIN 7997

Einbaumaß:

Einbaubreite + 0,5 mm

Außenschiene:

Metall M5 / DIN 965 / ISO 7046
M5 / DIN 7500
Holz 5,0 / DIN 7997

Hold-In Funktion

Diese Art der Arretierung hält die Teleskopschiene im geschlossenen Zustand sicher fest. Durch einen etwas höheren Kraftaufwand lässt sich die Schiene wieder öffnen.

Art.-Nr.	Einbaulänge [mm]	Auszug [mm]	Auszug	Belastung	Belastung
				[kg] 10.000 Zyklen	[kg] 100.000 Zyklen
112S01F	300	320	Vollauszug	94	68
112S02F	350	375		96	77
112S03F	400	440		97	73
112S04F	450	495		110	83
112S05F	500	550		119	90
112S06F	550	600		118	91
112S07F	600	650		123	97
112S08F	700	750		129	103