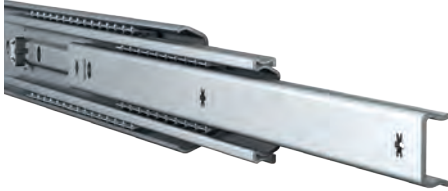




ULF HD D - Typ 5617



| Belastung | Einbaubreite | Höhe | Auszug | Material |
|------------|--------------|---------|------------|----------------------|
| bis 129 kg | 17,2 mm | 55,8 mm | Vollauszug | Stahl, blau verzinkt |

Befestigung:
Senklöcher

Einbaumaß:
Einbaubreite + 0,5 mm

Innenschiene:

Metall M4 / DIN 965 / ISO 7046
M4 / DIN 7500
M4 / DIN 7991 / ISO 10462
Holz 4,0 - 4,5 / DIN 7997

Außenschiene:

Metall M5 / DIN 965 / ISO 7046
M5 / DIN 7500
Holz 5,0 / DIN 7997

Hold-In Funktion

Diese Art der Arretierung hält die Teleskopschiene im geschlossenen Zustand sicher fest. Durch einen etwas höheren Kraftaufwand lässt sich die Schiene wieder öffnen. Geräuscharmes schließen durch integrierte Gummidämpfung.

| Art.-Nr. | Einbaulänge [mm] | Auszug [mm] | Auszug | Belastung | |
|----------|---------------------|----------------|------------|-----------------------|------------------------|
| | | | | [kg] 10.000 Zyklen | [kg] 100.000 Zyklen |
| 112S21F | 300 | 320 | Vollauszug | 94 | 68 |
| 112S22F | 350 | 375 | | 96 | 77 |
| 112S23F | 400 | 440 | | 97 | 73 |
| 112S24F | 450 | 495 | | 110 | 83 |
| 112S25F | 500 | 550 | | 119 | 90 |
| 112S26F | 550 | 600 | | 118 | 91 |
| 112S27F | 600 | 650 | | 123 | 97 |
| 112S28F | 700 | 750 | | 129 | 103 |
| 112S29F | 800 | 848 | | 121 | 102 |
| 112S30F | 900 | 950 | | 105 | 90 |
| 112S31F | 1.000 | 1.050 | | 81 | 72 |
| 112S32F | 1.200 | 1.250 | | 57 | 64 |