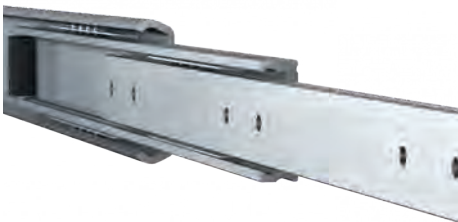




SUPRA - Typ 7526



Belastung	Einbaubreite	Höhe	Auszug	Material
bis 430 kg	26 mm	75 mm	Vollauszug (100 %)	Stahl, blau verzinkt

Befestigung:
Senklöcher

Innenschiene:
Metall M8 / DIN 965 / ISO 10462

Außenschiene:
Metall M5 / DIN 965 / ISO 10462

Art.-Nr.	Einbaulänge [mm]	Auszug [mm]	Auszug	Belastung [kg] 10.000 Zyklen
13875S01	300	310	Vollauszug	360
13875S02	350	360		380
13875S03	400	410		390
13875S04	450	460		400
13875S05	500	510		410
13875S06	550	560		420
13875S07	600	610		430
13875S08	650	660		420
13875S09	700	710		410
13875S10	750	760		400
13875S11	800	810		390
13875S12	850	860		380
13875S13	900	910		370
13875S14	950	960		360
13875S15	1.000	1.010		350