



HENNLICH

Accumulators & Cooling



Luftkühler HCP

Air Cooler HCP

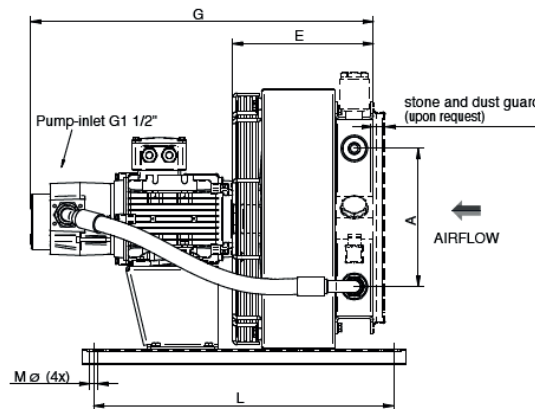
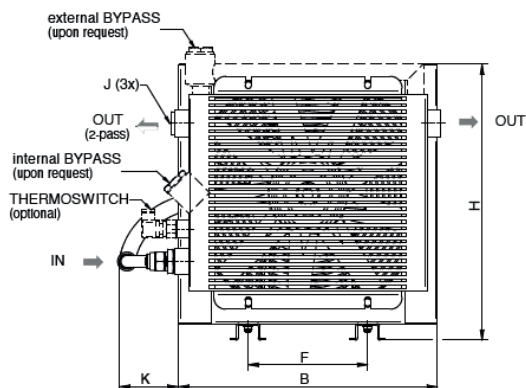


HCP-Luftkühler mit E-Motoren und Gerotor-Pumpen

Diese Kühlertypen mit Wechselstrommotor und Pumpe ist für stationäre Anwendungen konzipiert und dient vor allem zur effizienten Kühlung von unterschiedlichen Ölen (Hydraulik, Schmierung, ...). Die kompakte Ausführung ermöglicht gleichzeitig eine Förderung und Kühlung und somit eine einfache und platzsparende Lösung als Nebenstrom-Kühlung. Ausführungen inkl. diverser Zubehör (Filter, Tank, Strömungswächter, Druck- oder/und Temperaturschalter, ...) und als 1-Pass oder 2-Pass möglich.



Werkstoffe	
Kühlelement	Aluminium (Kupfer oder Edelstahl auf Anfrage)
Lüfterrad	Aluminium und glasfaserverstärkter Kunststoff
Kühlergehäuseteile	C-Stahl Pulver beschichtet
Schutzgitter	C-Stahl galvanisiert (Cr-VI-frei)
Pumpe	Gusskörper, Stahl, Alu, NBR (oder Viton), ...
Hauptkomponenten	RAL 9005 schwarz (ausgenommen Lüfter, Schutzgitter und Antrieb)



HCP Standardgrößen		Schalldruck LpA dB (A) 1m*	Polzahl Leistung [kW]	Max. Durchsatz [l/min]	Spez. Kühlleistung [kW/°C]	Kühlleistung bei dT = 40 °C [kW]	Gewicht [kg]
HCP-C27.21-4	20GP	59	4 - 0,75	20	0,06	2,7	25
HCP-C33.26-4	20GP	64	4 - 0,75	20	0,13	5,6	32
HCP-C33.26-4	40GP	64	4 - 0,75	40	0,17	7,2	32
HCP-C33.26-4	60GP	65	4 - 1,50	60	0,18	8	38
HCP-C33.26-4	80GP	65	4 - 1,50	80	0,18	8,2	38
HCP-C40.33-4	20GP	70	4 - 0,75	20	0,23	9,2	36
HCP-C40.33-4	40GP	70	4 - 0,75	40	0,26	10,4	36
HCP-C40.33-6	40GP	62	6 - 1,10	40	0,19	7,6	42
HCP-C40.33-6	55GP	62	6 - 1,10	55	0,22	8,8	42
HCP-C40.33-4	60GP	70	4 - 1,50	60	0,29	12	43
HCP-C40.33-4	80GP	70	4 - 1,50	80	0,3	13,2	43
HCP-C47.40-4	20GP	74	4 - 1,50	20	0,26	11,2	47
HCP-C47.40-4	40GP	74	4 - 1,50	40	0,38	15,6	47
HCP-C47.40-6	40GP	65	6 - 1,10	40	0,31	12,4	47
HCP-C47.40-6	55GP	65	6 - 1,10	55	0,35	14	47
HCP-C47.40-4	60GP	74	4 - 1,50	60	0,45	18	47
HCP-C55.48-4	80GP	74	4 - 1,50	80	0,49	19,6	47
HCP-C55.48-4	20GP	77	4 - 1,50	20	0,40	16	55
HCP-C55.48-4	40GP	77	4 - 1,50	40	0,52	21,2	55
HCP-C55.48-6	55GP	67	6 - 1,10	55	0,42	16,8	55

HCP Standardgrößen		Schalldruck LpA dB (A) 1m*	Polzahl Leistung [kW]	Max. Durchsatz [l/min]	Spez. Kühlleistung [kW/°C]	Kühlleistung bei dT = 40 °C [kW]	Gewicht [kg]
HCP-C55.48-4	60GP	77	4 - 2,20	60	0,60	24,4	65
HCP-C55.48-4	80GP	77	4 - 2,20	80	0,66	26,8	65
HCP-C64.59-4	60GP	85	4 - 3,00	60	0,8	32	80
HCP-C64.59-4	80GP	85	4 - 3,00	80	0,87	34,8	80
HCP-C64.59-6	55GP	77	6 - 2,20	55	0,65	26	95
HCP-C64.76-4	60GP	85	4 - 3,00	60	1	40	90
HCP-C64.76-4	80GP	85	4 - 3,00	80	1,12	44,8	90
HCP-C64.76-6	55GP	77	6 - 2,20	55	0,85	34	95

Die Werte beruhen auf typischen Hydrauliköl -Kenndaten ISO VG32 bei 40 °C.

Andere Kühlergrößen auf Anfrage
Geräuschpegeltoleranz +/- 3 dB(A)

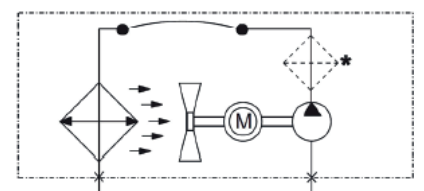
HCP Standardgrößen		B	F	H	J	K	L	A	E	G	Mø
HCP-C27.21-4	20GP	267	203/134	291	G1"	125	510	90	180	520	13
HCP-C33.26-4	20GP	365	203	396	G1"	105	510	159	180	520	13
HCP-C33.26-4	40GP	365	203	396	G1"	105	510	159	200	540	13
HCP-C33.26-4	60GP	365	203	396	G1"	105	510	159	200	540	13
HCP-C33.26-4	80GP	365	203	396	G1"	105	510	159	200	490	13
HCP-C40.33-4	20GP	440	203	471	G1"	105	510	234	225	490	13
HCP-C40.33-4	40GP	440	203	471	G1"	105	510	234	225	490	13
HCP-C40.33-6	40GP	440	203	471	G1"	105	510	234	245	510	13
HCP-C40.33-6	55GP	440	203	471	G1"	105	510	234	245	510	13
HCP-C40.33-4	60GP	440	203	471	G1"	105	510	234	265	530	13
HCP-C40.33-4	80GP	440	203	471	G1"	105	510	234	265	530	13
HCP-C47.40-4	20GP	496	203	527	G1"	105	510	225	280	550	13
HCP-C47.40-4	40GP	496	203	527	G1"	105	510	225	280	550	13
HCP-C47.40-6	40GP	496	203	527	G1"	105	510	225	315	620	13
HCP-C47.40-6	55GP	496	203	527	G1"	105	510	225	315	620	13
HCP-C47.40-4	60GP	496	203	527	G1"	105	510	225	340	645	13
HCP-C47.40-4	80GP	496	203	527	G1"	105	510	225	340	645	13
HCP-C55.48-4	20GP	580	356	611	G1"	105	610	308	180	520	13
HCP-C55.48-4	40GP	580	356	611	G1"	105	610	308	180	520	13
HCP-C55.48-6	55GP	580	356	611	G1"	105	610	308	200	540	13
HCP-C55.48-4	60GP	580	356	611	G1"	105	610	308	200	540	13
HCP-C55.48-4	80GP	580	356	611	G1"	105	610	308	200	490	13
HCP-C64.59-4	60GP	692	356	723	G1¼"	110	800	415	225	490	14
HCP-C64.59-4	80GP	692	356	723	G1¼"	110	800	415	225	490	14
HCP-C64.59-6	55GP	692	356	723	G1¼"	110	800	415	245	510	14
HCP-C64.76-4	60GP	692	356	867	G1¼"	110	800	593	245	510	14
HCP-C64.76-4	80GP	692	356	867	G1¼"	110	800	593	265	530	14
HCP-C64.76-6	55GP	692	356	867	G1¼"	110	800	593	265	530	14

GENERELLE MOTORDATEN

3-PHASEN MOTOR
IP55, Isolationsklasse F, Temperaturklasse B
UMGEBUNGSTEMPERATUR MOTOR -20 BIS MAX. 40 °C

Sondermotore mit PTC, Stillstandsheizung,
UL, ATEX, Marine-Design, ... auf Anfrage.

Max. Öltemperatur [Tmax]
100 °C
Max. Pumpendruck
10 bar
Max. Unterdruck in der Saugleitung der Pumpe: 0,4 bar (abhängig von der Viskosität)
Max. Überdruck in der Saugleitung der Pumpe: 0,5 bar
Max. Viskosität: 100 cSt



Weiteres Zubehör auf Anfrage.



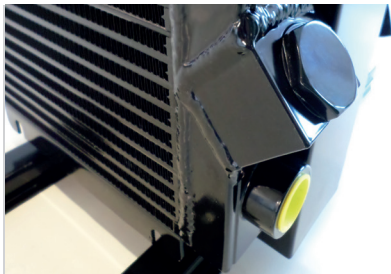
KÜHLERAUSWAHL:

Für höhere Viskositäten ist der 2 kW Motor auch mit der 30 l-Pumpe kombinierbar. Für höhere Temperaturen und/oder für höhere Drücke bieten wir ebenfalls kompakte Lösungen. Höhere Volumenströme bis max. 500 l/min werden mit separater Motor-Pumpen-Einheit realisiert. Die Pumpe ist mit einem einstellbaren Druckbegrenzungsventil ausgestattet (Bypass einstellbar bis max. 6 bar), wodurch eine Absicherung gegeben ist.

Dennoch handelt es sich um eine Verdrängerpumpe und es ist nur ein kurzzeitiger Betrieb (bis max. zwei Minuten) über den Bypass erlaubt! Es wird dringend empfohlen die Saugleitung inkl. der Pumpe bzw. das System vor Inbetriebnahme mit Öl zu füllen.

Die Pumpe besitzt grundsätzlich ein gutes Saugverhalten, es ist aber darauf zu achten, dass der Unterdruck in der Saugleitung keinesfalls zu Kavitation oder zu Schäden in der Pumpe bzw. an der Kühlereinheit führt.

OPTIONALE LÖSUNGEN UND ZUBEHÖR:



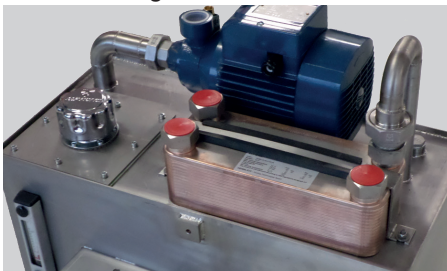
Marine-Lackierung
Marine Painting



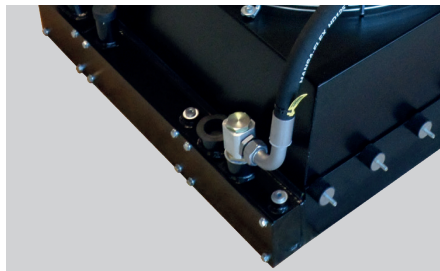
Druckbegrenzungsventil
Pressure Relief Valve



Interner Bypass
Internal Bypass



Befestigungsset
Fixing Sets and Framework



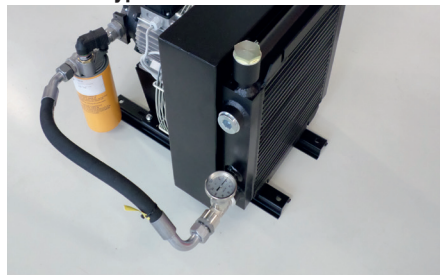
Externer Bypass
External Bypass



Thermostat
Temperature Switch



Kühlerdeckel
Radiator Cap



Filter und Zubehör
Filter and Accessories



Externer Bypass
External Bypass



Thermo-Bypass
Thermal Bypass



Drehzahlregelung
Speed Control



Steinschlag-Schutz
Stone Guard

Typenbezeichnung

HCP - C33.26 – 4D - 100 - XXGP - Z

Kühlertyp	
HCP.....xxGP	Luftkühler mit Motor und Gerotor-Pumpe
HCP.....xxZP	Luftkühler in „Flex“-Design
HCP.....xxSS	Luftkühler mit Motor+Schraubenspindel-Pumpe
HCPE.....xxYY	mit High-efficiency-Element 10 - 30 % mehr Leistung
HCPX	Luftkühler in ATEX-Ausführung
HCPM	Luftkühler in Marine-Ausführung
Kühler-Baugröße	
C27.21 bis XXXX	gem. Tabelle
Polanzahl	
2	2-polig (3000 1/min)
4	4-polig (1500 1/min)
6	6-polig (1000 1/min)
8	8-polig (750 1/min)
Z	Sonder
Motorspannung	
A	3-fasig 230/400V, 50 Hz
B	3-fasig 265/460V, 60 Hz
C	1-fasig 230V, 50/60 Hz
D	230/400V, 50 Hz; 265/460V, 60 Hz
E	3-fasig 500V, 50 Hz
F	3-fasig 400/690 V, 50 Hz
G	Sonderspannung
Z	Sondermotor
X	ohne Motor
Bypass / Zubehör (Kühlelement)	
1XX	1-Pass Standard, ohne Bypassventil
2XX	Standard 2-pass
3XX	Standard 3-pass
5XX	2-pass mit Zubehör
X2X	Bypassventil (2 bar)
X5X	Bypassventil (5 bar)
XX4	Thermostat 40 °C
XX5	Thermostat 50 °C
XX6	Thermostat 60 °C
XX7	Thermostat 70 °C
XX8	Thermostat 80 °C
XX9	Thermostat 90 °C
X25	mit internem Thermo-Bypassventil (2 bar, 50 °C)
Durchsatz (maximal)	
20	20 l/min
40	40 l/min
60	60 l/min
80	80 l/min
XX	andere Volumenströme von 0,5 bis 100 l/min *
Interne Typenbezeichnung	
GP, ...	Interne Bezeichnungen
Optionen	
Z	Z Optionen für Steinschutz, Staubschutz, Lackierung, Filter, Zubehör, ...



Deutschland:
HENNLICH - HCT GmbH
Im Schiffelland 24
DE-66386 St Ingbert
Tel. +49 6894 95558 - 0
office@hennlich-hct.de
www.hennlich-hct.de

Österreich:
HENNLICH
Cooling - Technologies GmbH
Schnelldorf 51
A-4975 Suben
Tel. +43 7711 / 33066 - 0
cooling@hennlich.at
www.hennlich.at

Schweiz:
HENNLICH (Schweiz) GmbH
Feldstrasse 14
CH-8853 Lachen
Tel. +41 26 505 14 60
office@hennlich.ch
www.hennlich.ch