

Wassersackrohre für Druckmessgeräte in Stahl und Edelstahl

nach DIN 16 282

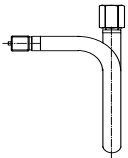


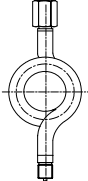
Anwendung

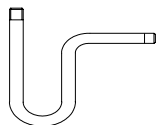
Zum Schutz der Druckmessgeräte vor Pulsation
des Messstoffes und vor starker Erwärmung.

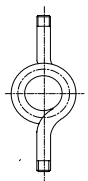
Einsatzbereiche

Heizungsbau
Maschinen- und Anlagenbau
Energieversorgung

Ausführung	Anschluss	Gehäuse- Werkstoff	PN in bar max.	Temperatur- bereich	Form	Artikel-Nr.	
	U-Form A, mit Anschlusszapfen U-Form B, mit Anschweißende						
	G 1/2	St 35.8	100	120 °C	A	ZW 102	
		CrNi-Stahl			80	300 °C	A
				63	400 °C	B	ZW 112
						B	ZW 113

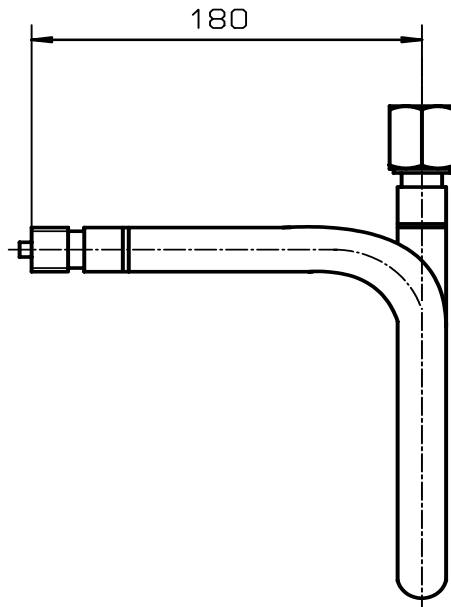
	Kreis-Form C, mit Anschlusszapfen Kreis-Form D, mit Anschweißende					
	G 1/2	St 35.8	100	120 °C	C	ZW 202
		CrNi-Stahl			80	300 °C
			63	400 °C	C	ZW 203
					D	ZW 213

	U-Form, ohne Dichtflächen					
	G 1/2	St 33	25			ZW 302

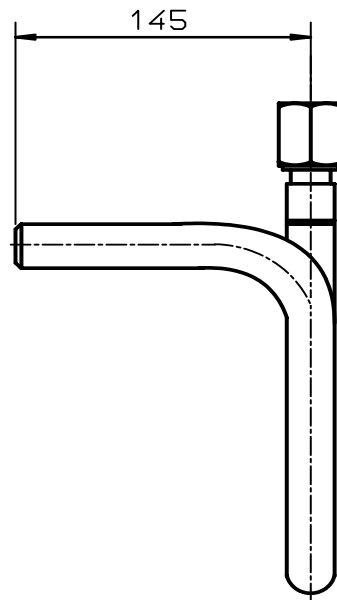
	Kreis-Form, ohne Dichtflächen					
	G 1/2	St 33	25			ZW 402

Bauformen und Abmessungen

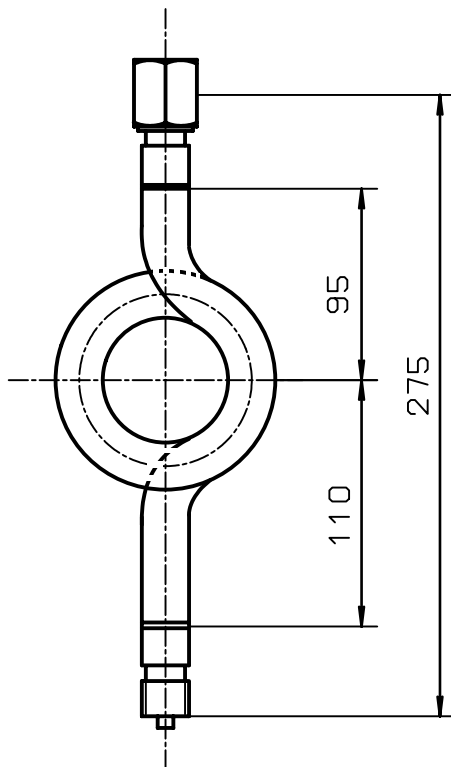
Form A



Form B



Form C



Form D

